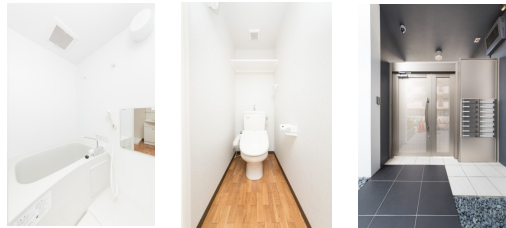
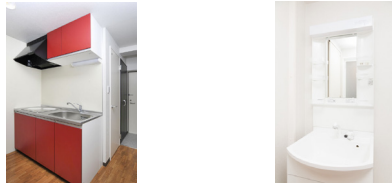
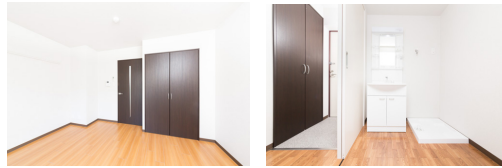


物件コード 4502

# Aile D' ore 武庫川

阪神本線/鳴尾・武庫川女子大前駅 徒歩2分



## 担当者のいちおしポイント

- 武庫川女子大学登録の女性専用学生マンション
- お料理が好きな方にオススメ★IHコンロが2口！扉は赤色を基調としたお洒落なキッチンです！
- 室内物干しや独立洗面化粧台付きと女子学生に人気の設備が充実。



## 設備

### 共用設備

カメラ付フロントオートロック / 防犯カメラ / BS(一部有料) / CS(有料) / 駐輪場※自転車1台まで持込可。自動二輪(原動機付自転車含む)の持込禁止。

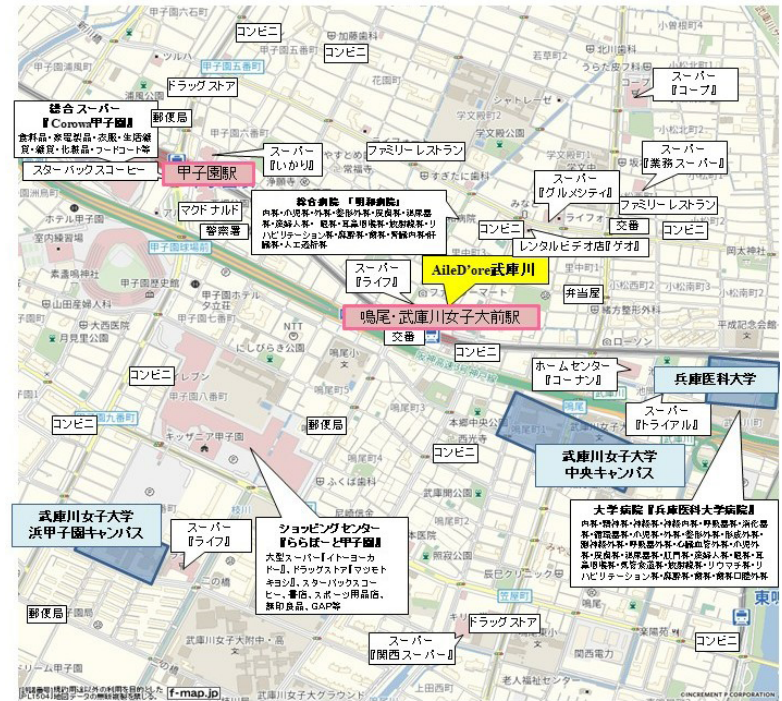
### 専有設備

バストイレセパレート / 洗面化粧台(ハンドシャワー付) / IHコンロ(2口) / 電気給湯 / クローゼット / シューズケース / 中扉 / フローリング調硬質フロア / エアコン / ベランダ / 室内物干し器 / モニター付インターホン / 温水洗浄便座 / 防犯シャッター(1Fのみ) / インターネット(有料)※インターネット回線: NasicNet(光回線)【加入料金¥13,200(税込) ベーシックコース月額¥3,630(税込) ※別途コース有】※任意加入

## 物件概要

物件名(フリガナ): エルドールムコガワ  
住所: 〒663-8183 兵庫県西宮市里中町3丁目12-7  
竣工: 2014年3月完成  
専有面積: 25.77~25.92㎡  
構造・総戸数: 鉄筋コンクリート造 3F全15室

MAP 最寄り駅まで徒歩2分と駅近く、近くにスーパー、コンビニがありちょっとした買い物にも便利♪



Access 武庫川女子大学(中央キャンパス) 徒歩9分(700m) / 武庫川女子大学短期大学部 徒歩9分(700m) / 武庫川女子大学(浜甲子園キャンパス) 自転車8分(1,800m) / 武庫川女子大学(上甲子園キャンパス) 自転車8分(1,900m)

## Life Information

|         |  |
|---------|--|
| スーパー    | ライフ 170 m グルメシティ 400 m イトーヨーカドー 700 m      |
| コンビニ    | ファミリーマート 40 m                              |
| ドラッグストア | ココカラファイン 500 m                             |
| その他     | 明和病院(総合病院) 230 m 本郷交番 320 m 西宮市鳴尾郵便局 420 m |

物件に関するお問い合わせ

株式会社 学生情報センター西宮北口店 0120-749-550  
〒662-0832 兵庫県西宮市甲風園1-4-9 不二屋第2ビル2F  
TEL: 0798-65-7490 FAX: 0798-67-7497

LINE 相談受付中  
友達登録で簡単相談



詳しい情報は  
専用HP  
チェック

360° パノラマ画像  
空室情報 公開中



この他の  
マンションを  
お探しの方

学生マンション  
学生レジデンス専用検索サイト



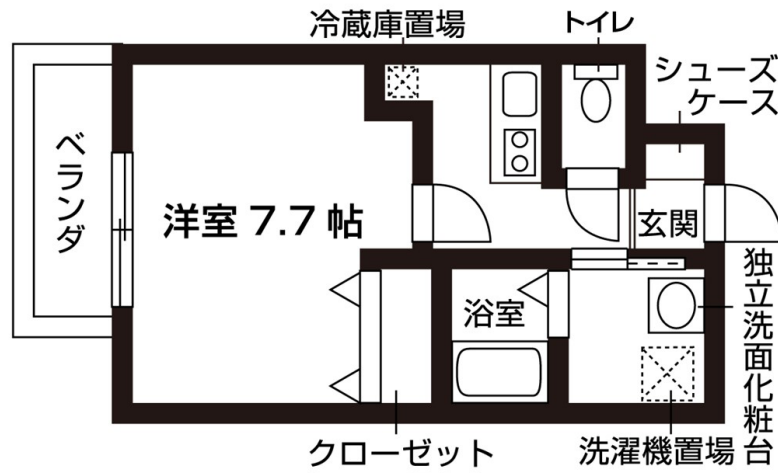
### 間取り図

全2タイプ。人気の独立洗面化粧台付き。

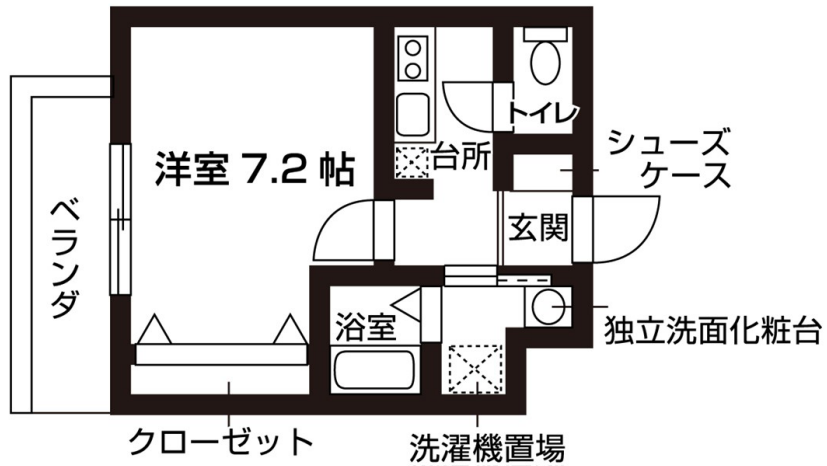
### 部屋タイプ

- Aタイプ 25.92㎡（専有面積）4.80㎡（共用面積）  
角部屋のみ4.56㎡（共用面積）
- Bタイプ 25.77㎡（専有面積）5.40㎡（共用面積）  
1Fエントランス側のみ5.64㎡（共用面積）

Aタイプ

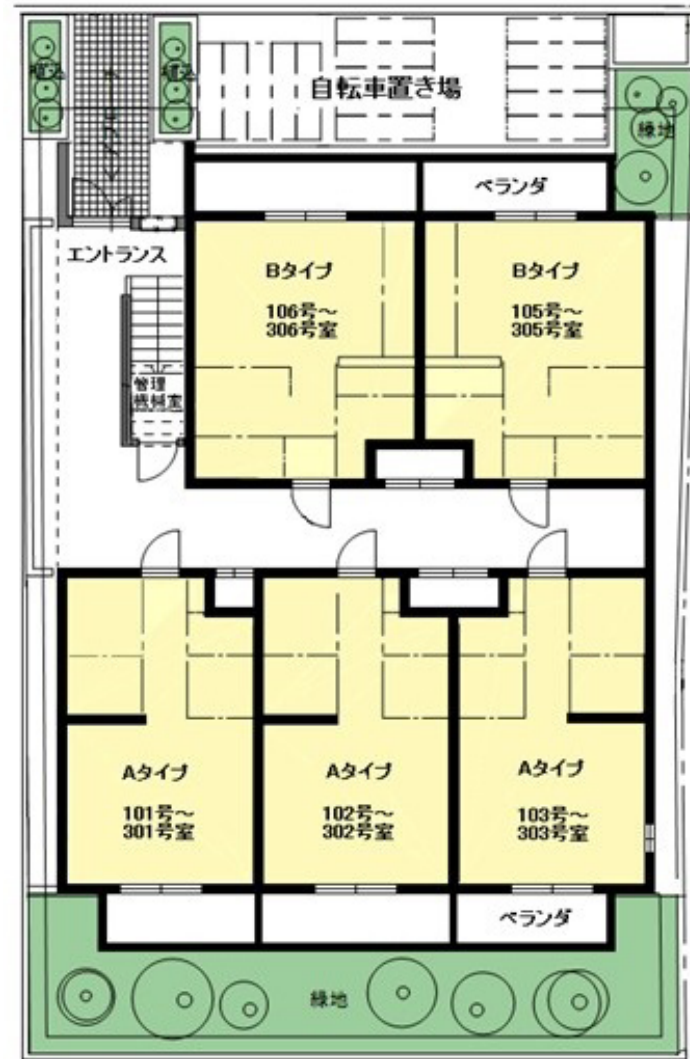


Bタイプ



### 平面図

南西向きのお部屋（Aタイプ）と北東向きのお部屋（Bタイプ）があります。



# 4502 : Aile D'ore武庫川

<全15室> 1年契約

| 毎月必要な費用 |                |
|---------|----------------|
| 家賃      | 59,500~63,500円 |
| 共益費     | 6,000円         |
| 水道代     | 2,640円(税込)     |
| ゴミ処理代   | 1,100円(税込)     |

※保証委託必須(※3)

※別途火災保険への加入が入居の条件となります。

### ※3保証会社について

ご契約には保証会社利用が必須となり、別途保証料金がが必要です。ご案内できる保証会社及びプランによって契約時または更新時保証料・月額保証料等は変動いたしますので、詳細については担当店までお問い合わせください。

| 契約時に必要な費用      |                 |
|----------------|-----------------|
| 敷金             | 70,000円         |
| 礼金             | なし              |
| Nasic CLUB24※1 | 21,780円(税込)/年   |
| 鍵交換費用          | 24,200円(契約時・税込) |
| 町内会費(1年)       | 1,200円          |
| 居室消毒費※2        | 19,250円(税込)     |
| 仲介手数料          | 賃料1か月分×1.1      |

| 更新時に必要な費用      |               |
|----------------|---------------|
| 更新事務手数料        | 16,500円(税込)   |
| Nasic CLUB24※1 | 21,780円(税込)/年 |
| 町内会費(1年)       | 1,200円        |

### ※1 Nasic CLUB24について

「鍵を無くして部屋に入れない」「水が出ない」「電気を点けたまま外出してしまった」「隣の部屋がうるさい」等不測の事態にも電話1本で24時間即座に対応するメンテナンスサービス24や急に体調が悪くなった際にも24時間で医療スタッフが適切な対処方法、マンションから最寄りの病院の紹介をするメディカルサービス24などがございます。

### ※2 居室消毒費について

安全性に配慮した自然物製剤のみを使用した特殊な作業で実施。害虫予防や除菌・消臭の効果がございます。通常の居室クリーニング作業に加え、より安心して新生活を迎えていただく為の作業です。ご希望の方は通常料金19,250円(税込)にプラス2,530円(税込)で【抗ウイルス・除菌プラス(消毒液・ペストノール付)】に変更可能です。詳細については担当店までお問い合わせください。

| 北西 |                 |                 |                 |                 | 北西              |                 |
|----|-----------------|-----------------|-----------------|-----------------|-----------------|-----------------|
| 3F | 301             | 302             | 303             | 305             | 306             | Aタイプ<br>¥63,500 |
|    | 201             | 202             | 203             |                 |                 |                 |
|    | 101             | 102             | 103             |                 |                 |                 |
| 2F | Aタイプ<br>¥62,500 | Aタイプ<br>¥62,500 | Aタイプ<br>¥62,500 | Bタイプ<br>¥62,000 | Bタイプ<br>¥62,000 | Bタイプ<br>¥61,500 |
|    | Aタイプ<br>¥61,000 | Aタイプ<br>¥61,000 | Aタイプ<br>¥61,000 | Bタイプ<br>¥61,500 | Bタイプ<br>¥61,500 |                 |
| 1F | Aタイプ<br>¥61,000 | Aタイプ<br>¥61,000 | Aタイプ<br>¥61,000 | Bタイプ<br>¥59,500 | Bタイプ<br>¥59,500 | Bタイプ<br>¥59,500 |

<南西向きベランダ>

| 南東  |                 |                 |                 |                 | 北西              |                 |
|-----|-----------------|-----------------|-----------------|-----------------|-----------------|-----------------|
| 305 | 302             | 303             | 305             | 306             | 306             | Aタイプ<br>¥63,500 |
|     | 202             | 203             | 205             |                 |                 |                 |
|     | 102             | 103             | 105             |                 |                 |                 |
| 205 | Aタイプ<br>¥62,500 | Aタイプ<br>¥62,500 | Aタイプ<br>¥62,500 | Bタイプ<br>¥62,000 | Bタイプ<br>¥62,000 | Bタイプ<br>¥61,500 |
|     | Aタイプ<br>¥61,000 | Aタイプ<br>¥61,000 | Aタイプ<br>¥61,000 | Bタイプ<br>¥61,500 | Bタイプ<br>¥61,500 |                 |
| 105 | Aタイプ<br>¥61,000 | Aタイプ<br>¥61,000 | Aタイプ<br>¥61,000 | Bタイプ<br>¥59,500 | Bタイプ<br>¥59,500 | Bタイプ<br>¥59,500 |

<北東向きベランダ>

【取引態様「仲介」※取引条件有効期限2024/9/30迄】

入居可能時期は入居学生の退去時期により異なります。部屋ごとの入居可能時期については、オンライン上で随時更新しております。