

ナジック物件入居学生への24時間365日のサービス
「ナジッククラブ24」リニューアル・サービス

学生の期待に応えるコミュニティづくりやキャリア支援を拡充

1 24時間サービス
メンテナンスサービス24

家の鍵をなくしてしまった。
トイレが詰まった、
不審な気配がある・・・といった
さまざまな「困った!」に、
24時間365日いつでも丁寧に
お応えします。

2 24時間サービス
メディカルサービス24

突然のケガや体調を崩してしまっ
たとき、また、モヤモヤとした心
の悩みを抱えてしまったときには
は、まずはお電話ください。
医師や看護師などの専門スタッ
プが24時間体制で一人ひとりに
寄り添います。

3 入居者限定優待割引サービス

ナジックの入居者限定の優待割引
サービスです。
映画のチケットの割引や飲食店で
使える割引など気軽なものをはじ
め、レンタカーや資格取得の割引
など様々なサービスを優待価格で
ご利用いただけます。
学生さんにニーズの高いコンテンツ
を提供しています。

4 ナジックラボ (N-lab)

「コミュニティの形成」と「社会人
基礎力の向上」を目的としたプロ
グラムを年間を通じて計画的に実
施。「入居前オンライン懇親会」
や「Welcome Online Party」
「マネーセミナー」「美容セミナー」
などを開催。

5 ナジックキャリアアカデミー
(NCA)

アルバイト情報の提供や就職セミナー
の実施に加え、「ナジックラボ」と連
携しながら、ナジックの先輩(内定
者や留学経験者)から就職や留学の
体験談セミナーを実施します。

年会費:21,780円(税込)

2024年度版 同志社大学・同志社女子大学
受験生・保護者の皆様へ

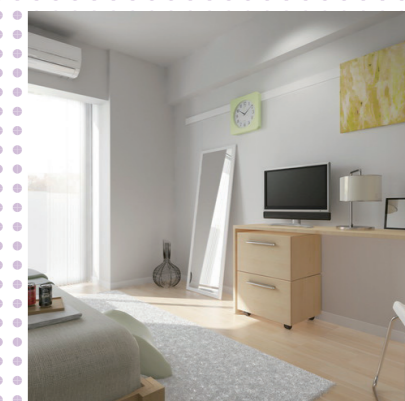
STUDENTS MANSION GUIDE 2024



NASIC
ナジック学生マンション
ナジック



安心・安全な
24時間管理で
学生生活をサポート



国土交通大臣免許(2)第9054号
株式会社 学生情報センター **京都今出川店** 〒602-0023 京都市上京区御所八幡町110-14 烏丸今出川ビル3階



ナジック
0120-749-025
TEL 075-411-9749 FAX 075-411-9760

今出川駅2番出口より徒歩約1分

物件詳細検索はこちら!

お車で越越しの場合は、近くの
コインパーキングをご利用ください。

- 営業時間 [10月~1月] 9:00~18:00 [2月~3月] 9:00~18:00
[4月~9月] 10:00~17:00
- 定休日 [10月~1月] 水曜日(祝日除く) [2月~3月] 無休
[4月~9月] 水曜日・日曜日・祝日



国土交通大臣免許(2)第9054号
株式会社 学生情報センター (期間限定開設) **田辺同志社前案内所** 〒610-0332 京都府京田辺市興戸久保43-1 レフィナード1F



ナジック
0120-749-414
TEL 0774-62-0811 FAX 0774-62-3912

興戸駅より徒歩約2分
同志社前駅より徒歩約4分
店舗北側に駐車場があります

物件詳細検索はこちら!

- 営業時間 [10月~1月] 平日 10時~17時・土日祝 9時~18時
[2月~3月] 9時~18時
- 定休日 [10月~1月] 水曜日(祝日除く)
[2月~3月] 無休 [4月~9月] 閉鎖

※4月~9月はホームミック事業部にて営業しており、上記連絡先はホームミック事業部に転送されます。
〒611-0042 京都府宇治市小倉町老ノ木25 木下ビル1F



同志社大学・同志社女子大学 仲介手数料50%OFF

NASIC ナジック
学生情報センター

京都今出川店 **0120-749-025** (期間限定開設) 田辺同志社前案内所 **0120-749-414**



同志社大学・同志社女子大学と ナジックの取り組み

1. 専用指定マンション

同志社大学・同志社女子大学生用に、株式会社同志社エンタープライズとナジックにより共同開発。立地条件・セキュリティレベルを充足したマンション。

専用マンション：入居者全員が同志社・同志社女子大学の学生
指定マンション：入居者の半分以上が同志社・同志社女子大学の学生

今出川キャンパス⇒P.6～8
京田辺キャンパス⇒P.16

2. 提携宿舎(P4)

「Nasic 新田辺ハウス」は京田辺校地における食事付の同志社大学学生寮に相当する物件として運営しております。仲介手数料・鍵交換費用が不要、家具家電付のため、初期費用の負担軽減や経済的支援を目的として提供している物件です。

●株式会社同志社エンタープライズとは
学校法人同志社のパートナーとして教育と研究を支え社会貢献の活動を側面から支援するために、学校法人同志社の100%出資により設立された会社です。

3. リーダー会社

株式会社同志社エンタープライズと7社の提携業者により、学生様のお部屋探しサポートを行っております。ナジック(京都今出川店)は提携業者7社のリーダー会社を務めており、学生様のより良いお部屋探し・お住まいのために日々励んでいます。

完全無料! ★★合格発表前予約システム★★

お部屋は合格してから探そう…
なんて思っていないですか?

進学をご検討中の受験生!保護者の皆様へ!

合格発表前無料予約可能

ご予約方法 合格発表前にお気に入りのお部屋を確保できます★

STEP1

本誌を読んで、ご希望のマンション名を幹事会社にご連絡ください。物件の詳細資料を郵送、FAX、メールにてお送りいたします。

STEP2

気になる物件等がございましたらお部屋のご案内をさせていただきます。

STEP3

ご希望のお部屋を一室選んでいただき、担当店舗へお申込みください。

STEP4

合格発表後、担当店舗までご連絡ください。お申込み手続きを進めさせていただきます。試験結果により進学先が変更となった場合は無料でキャンセル可能です。

Point 1 **学生マンションだから安心**
ひとり暮らしだってひとりじゃない。
学生マンションだから安心できる。

ナジックを選んだ理由

- 1位 学生マンションだから
- 2位 安全面がしっかりしている
- 3位 学校までの距離・時間
- 4位 交通の便の良さ
- 5位 建物・設備の充実度

Point 2 **ナジックジャンプシステム** 早めに申し込んでも入居するまでの家賃は不要
早めの準備で余裕を持ってお部屋探しをしましょう。物件の見学は、体験入学参加時など早い時期に済ませておけば、物件の空室が確定次第、申込みことができます。

ナジックだからできるサービス!
【ジャンプシステム】
ナジックでは、新入生のためにジャンプシステム(10月からの申込みでも、お家賃は入居日まで(最長3月31日)発生しません)を行っております。
※ナジック学生マンションのみご利用いただけるサービスです。

優先予約期間
この間費用は発生しません
6月 無料予約 7月 8月 9月 10月 申込み(合格発表日) この間賃料は発生しません
JUMP!!
11月 12月 1月 2月 3月 4月 入居(卒業生)

ビデオコミュニケーションアプリ
Zoomを使用した『オンライン住まい探し相談』をご活用ください

- 全国どこからでもスマホでアクセスし、相談ができちゃう♪
- 自宅に居ながらお部屋の下見を画面越しにできちゃう♪

利用方法

- 1 ナジックのHPへアクセス
- 2 「お問い合わせ・来店予約」からオンライン住まい探し相談を申し込む
- 3 数日以内にオンライン住まい探し相談申込完了とZoom参加URLのメールが届く
- 4 参加URLにアクセスしてZoomアプリを起動してください。

ナジックオンライン契約

現地に行かなくてもお部屋を決められる!

こんな方におすすめです!

- 自宅から進学先が遠く、現地まであまり行けない
- 忙しくて営業時間内に申し込みができない

ヒアリング・内見からお申込み、重要事項の説明までオンライン上で可能です!

お部屋探しのポイント

資料・通学時間・部屋の広さなど、自分の希望条件に優先順位を付けてお部屋探しをしましょう!

- 1 お部屋探しの準備
 - ・学校に近いエリア内で部屋探しをスタートしよう。
 - ・予算とともに必要な条件をピックアップしよう。
 - ・家賃以外に必要な費用は?
- 2 物件を見学しよう
 - ・見学する物件を3～4件程に絞りましょう。
 - ・見学の際は、スーパーやコンビニの周辺環境や、学校から物件までの距離などもチェックしておきましょう。
- 3 お部屋を契約
 - ・住居の詳しい情報・契約の条件や、敷金・家賃・共益費以外にも必要な費用などの説明を受け、契約するようにしましょう。
- 4 引越、入居
 - ・計画をたて徐々に荷物の整理を始めよう。
 - ・お部屋の広さや生活スタイルとあわせて家具や家電などを吟味しよう。

Point! わからないことは、なんでも聞こう! わからないことや気になったことは、遠慮せずスタッフに聞いてください。

～学部・キャンパスのご案内～

お部屋探しの前にご進学予定の学部・キャンパスをご確認ください。

●今出川キャンパス(5ページ～)

| | |
|---|-------------------------------------|
| 同志社大学 ・神学部 ・社会学部 ・法学部 ・経済学部 ・商学部 ・政策学部 ・グローバル地域文化学部 | 同志社女子大学 ・生活科学部 ・表象文化学部 |
|---|-------------------------------------|

●京田辺キャンパス(15ページ～)

| | |
|---|---|
| 同志社大学 ・理工学部 ・文化情報学部 ・生命医科学部 ・スポーツ健康科学部 ・心理学部 ・グローバルコミュニケーション学部 | 同志社女子大学 ・学芸学部 ・現代社会学部 ・薬学部 ・看護学部 |
|---|---|

★初めての一人暮らしでも安心★
**食事付き・家具家電付の
 築浅学生レジデンス**

1★キャンパスヴィレッジ 京都今出川通 ●地下鉄烏丸線/今出川駅 徒歩17分
 ●京都市営バス/今出川浄福寺停 徒歩2分

築浅
 ●2022年竣工

■所在地/京都市上京区今出川浄福寺西二丁目東上善寺町173
 ■竣工/2022年3月
 ■構造/鉄筋コンクリート造7F
 ■総戸数/全66室 ■契約期間/1年

■月額賃料 **62,000円~73,000円**
 ■礼金 **120,000円 更新料 120,000円**

■共益費●26,000円/月(水道代、ゴミ処理代含む)
 ■敷金●70,000円/契約時お預かり※保証委託必須
 ■火災保険●個別加入必須
 ■NasicCLUB24●21,780円/年(税込) 町内会費●100円/年
 ■鍵交換費用●24,200円/契約時(税込)
 ■居室消毒費●19,250円/契約時(税込)
 ■食事代●朝食275円(税込)/夕食660円(税込)

■設備 カメラ付フロントオートロック/インターホン/防犯カメラ/駐輪場/エレベーター/宅配BOX/シェアキッチン/カフェテリア/洗面化粧台/冷蔵庫/洗濯機/電子レンジ/居室照明/ベッドフレーム/デスク/イス/カーテン/浴室乾燥機/温水洗浄便座/エアコン/インターネット(無料)/管理人駐在(平日8時~17時)

●専有面積:17.00~22.00㎡
 ●居室:5.2~6.2帖

■大学 (今出川キャンパスまで) **自転車6分 (1,500m)**
 ■女子大学 (今出川キャンパスまで) **自転車8分 (1,900m)**

※写真はイメージです。※小物類は付きません

オススメポイント
 2022年3月竣工の築浅物件です。
 今出川キャンパスまで自転車で6分★
 シェアキッチンがあり友達と料理を楽しめます!

【仲介】※取引条件有効期限 24/9/30迄

2★キャンパスヴィレッジ 京都下鴨東 ●叡山電鉄馬場線/元田中駅 徒歩3分
 ●京阪本線/出町柳駅 徒歩13分

築浅
 ●2021年竣工

■所在地/京都市左京区田中西浦町44番
 ■竣工/2021年2月
 ■構造/鉄筋コンクリート造5F
 ■総戸数/全81室 ■契約期間/1年

■月額賃料 **59,000円~69,500円**
 ■礼金 **120,000円 更新料 120,000円**

■共益費●26,000円/月(水道代、ゴミ処理代含む)
 ■敷金●70,000円/契約時お預かり※保証委託必須
 ■火災保険●個別加入必須
 ■NasicCLUB24●21,780円/年(税込) 町内会費●900円/年
 ■鍵交換費用●24,200円/契約時(税込)
 ■居室消毒費●19,250円/契約時(税込)
 ■食事代●朝食275円(税込)/夕食660円(税込)

■設備 カメラ付フロントオートロック/防犯カメラ/駐輪場/エレベーター/宅配BOX/シェアキッチン/カフェテリア/洗面化粧台/冷蔵庫/洗濯機/電子レンジ/居室照明/ベッドフレーム/デスク/イス/カーテン/浴室乾燥機/温水洗浄便座/エアコン/中扉/インターネット(無料)/管理人駐在(平日8時~17時)

●専有面積:16.84㎡
 ●居室:5.1帖

■大学 (今出川キャンパスまで) **自転車9分 (2,120m)**
 ■女子大学 (今出川キャンパスまで) **自転車8分 (1,900m)**

※写真はイメージです。※小物類は付きません

オススメポイント
 2021年2月竣工の築浅物件です!
 叡山電鉄元田中駅まで徒歩3分★
 管理人駐在で安心です!

【仲介】※取引条件有効期限 24/9/30迄

3★S-RESIDENCE 京都竹田 dormitory ●地下鉄烏丸線/竹田駅 徒歩5分
 ●近鉄京都線/竹田駅 徒歩5分

築浅
 ●2022年竣工

■所在地/京都市京都市伏見区竹田七瀬川町15-12
 ■竣工/2022年3月
 ■構造/鉄筋コンクリート造7F
 ■総戸数/全185室 ■契約期間/1年

■月額賃料 **44,000円~56,500円**
 ■礼金 **120,000円 更新料 120,000円**

■共益費●24,000円/月(水道代、ゴミ処理代含む)
 ■敷金●50,000円/契約時お預かり※保証委託必須
 ■火災保険●個別加入必須
 ■NasicCLUB24●21,780円/年(税込)
 ■鍵交換費用●24,200円/契約時(税込)
 ■居室消毒費●19,250円/契約時(税込)
 ■食事代(選択制)●朝食275円(税込)/夕食660円(税込)

■設備 カメラ付フロントオートロック/駐輪場/バイク置場/宅配BOX/食堂/冷蔵庫/洗濯機/電子レンジ/居室照明/ベッドフレーム/デスク/イス/カーテン/温水洗浄便座/エアコン/中扉/インターネット(無料)/管理人駐在(平日8時~17時)

●専有面積:17.51㎡
 ●居室:5.4帖

■大学 (今出川キャンパスまで) **電車17分 + 徒歩6分**
 ■大学 (京田辺キャンパスまで) **電車22分 + 徒歩20分**
 ■女子大学 (今出川キャンパスまで) **電車17分 + 徒歩16分**
 ■女子大学 (京田辺キャンパスまで) **電車22分 + 徒歩16分**

※写真はイメージです。※小物類は付きません

オススメポイント
 2022年竣工の食事付き(選択制)築浅レジデンス!
 インターネット無料・家具家電付き・管理人日勤で新生活を応援。

【仲介】※取引条件有効期限 24/9/30迄

4★キャンパスヴィレッジ 京都伏見 ●地下鉄烏丸線/くいな橋駅 徒歩4分
 ●近鉄京都線/竹田駅 徒歩6分

築浅
 ●2020年竣工

■所在地/京都市伏見区竹田北三ツ杭町24-1
 ■竣工/2020年3月
 ■構造/鉄筋コンクリート造5F
 ■総戸数/全95室 ■契約期間/1年

■月額賃料 **40,000円~56,000円**
 ■礼金 **120,000円 更新料 120,000円**

■共益費●26,000円/月(水道代、ゴミ処理代含む)
 ■敷金●70,000円/契約時お預かり※保証委託必須
 ■火災保険●個別加入必須
 ■NasicCLUB24●21,780円(税込)
 ■鍵交換費用●24,200円/契約時(税込)
 ■居室消毒費●19,250円/契約時(税込)
 ■食事代(選択制)●朝食275円(税込)/夕食660円(税込)

■設備 カメラ付フロントオートロック/防犯カメラ/駐輪場/エレベーター/宅配BOX/食堂/冷蔵庫/洗濯機/電子レンジ/居室照明/ベッドフレーム/デスク/イス/カーテン/温水洗浄便座/エアコン/中扉/インターネット(無料)/管理人日勤(平日8時~17時)

●専有面積:16.28~16.87㎡
 ●居室:4.6帖 ※代表的な間取り

■大学 (今出川キャンパスまで) **電車14分 + 徒歩5分**
 ■大学 (京田辺キャンパスまで) **電車23分 + 徒歩22分**
 ■女子大学 (今出川キャンパスまで) **電車14分 + 徒歩15分**
 ■女子大学 (京田辺キャンパスまで) **電車23分 + 徒歩17分**

※写真はイメージです。※小物類は付きません

オススメポイント
 2020年3月竣工の築浅物件です!
 今出川・京田辺の両キャンパスへ通学可能です☆

【仲介】※取引条件有効期限 24/9/30迄

お問合せは
田辺同志社前案内所
0120-749-414

同志社大学提携 宿舎 (男子学生専用)

★Nasic新田辺ハウス **食事付**

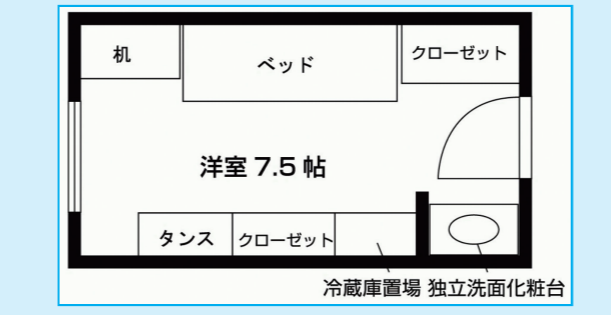


月額賃料 29,500円~34,500円
礼金・敷金 なし! 仲介手数料不要! インターネット無料!

契約時: 入寮費 55,200円 ※保証委託必須
 月々: 水道光熱費 11,000円(税込)
 食事基本料金(※)
 ※別途、食堂カレンダーに準ずる食事基本料金が必要です。
 火災損害保険 個別加入必須
無料で家具家電・寝具が付いてきます!



■所在地: 京都府京田辺市田辺勇田 64-9
 ■施工: 1992年6月完成
 (2006年2月内装リニューアル)
 ■構造: 鉄筋コンクリート造 4F
 ■総戸数: 全99室
 ■契約年数: 1年(定期借家契約)※再契約可能



朝・夕の食事を提供!

栄養士がカロリー・バランスの整った献立を作成!
 朝食は、勉強や部活動で朝早い学生様のために、パンのテイクアウトもご用意しております♪

設備■フロントオートロック/駐輪場/バイク置場(50ccのみ)/自動販売機/コインランドリー(200円/回)/コイン乾燥機(100円/回)/大浴場/シャワー室/共同トイレ/食堂/給湯室/下駄箱/物干し場/洗面化粧台/エアコン/居室照明/フローリング/インターネット(無料)

- 近鉄京都線 新田辺駅まで 徒歩7分
- JR 学研都市線 京田辺駅まで 徒歩10分
- 同志社大学(京田辺キャンパス)まで 自転車13分(約3,240m)
- 同志社大学(今出川キャンパス)まで 44分
 ※近鉄新田辺駅一地下鉄今出川駅 36分(竹田駅で乗り換え)



※ご契約には保証会社利用が必要となり、別途保証料が必要となります。ご案内できる保証会社及びプランによって金額は変動いたしますので、詳細については担当までお問い合わせください。
 ※入居可能時期は入居学生の退去時によって異なります。部屋ごとの入居可能時期についてはオンライン(https://749.jp/)で随時更新しております。
 ※☆~☆はエリアマップ外
 ※お問い合わせは 京都今出川店 0120-749-025
 ※写真はイメージです。※小物類は付きません
 【貸主】※取引条件有効期限 24/9/30迄



京都市エリアマップ



今出川駅までの定期代

京都市営地下鉄 烏丸線

| 駅名 | 定期代 |
|------|--------|
| 鞍馬口 | 6,600円 |
| 今出川 | — |
| 丸太町 | 6,600円 |
| 烏丸御池 | 6,600円 |
| 四条 | 7,860円 |
| 五条 | 7,860円 |
| 京都 | 7,860円 |
| 九条 | 7,860円 |
| 十条 | 7,860円 |

京都市営地下鉄 東西線

| 駅名 | 定期代 |
|--------|--------|
| 太秦天神川 | 7,860円 |
| 西大路御池 | 7,860円 |
| 二条 | 7,860円 |
| 二条城前 | 6,600円 |
| 烏丸御池 | 6,600円 |
| 京都市役所前 | 7,860円 |
| 三条京阪 | 7,860円 |

※上記の定期代は学割を適用した場合の1ヶ月分の定期代です。2023年7月4日時点の金額になります。



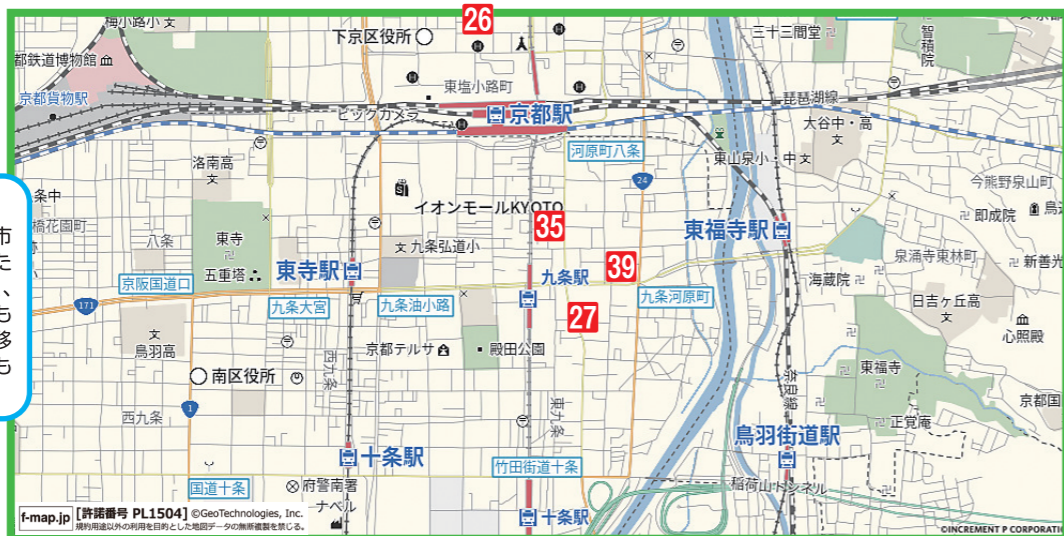
大学周辺
地下鉄今出川駅周辺は学校に近く、通学時間を重視される方に人気です。京阪出町柳駅周辺には商店街があり、普段の生活にも便利です。御所が近く緑も多いエリアなので、落ち着いた環境でおひとり暮らしをスタートしていただけます。

烏丸御池～四条エリア

スーパーや飲食店などの多いこのエリアは普段の生活に非常に便利です。烏丸御池駅周辺は静かな環境をお好みの方におすすです。四条駅周辺にはデパートや錦市場などがあり、アルバイトと学生生活を両立させたい方から人気です。

京都駅周辺

京都駅は地下鉄、近鉄、新幹線、市バスのターミナル駅となっているため、今出川キャンパスだけでなく、京田辺キャンパスへのアクセスにも便利です。就職活動時、他府県へ移動する際にも便利なので、在校生にもおすすです。



同志社大学・同志社女子大学専用指定マンション

女性専用・女性専用フロア有マンション
今出川・新町キャンパス

1 M-Tsquare

●所在地/京都市上京区寺町通今出川一丁目西入真如堂栄149-2
●竣工/2013年9月
●構造/重量鉄骨造3F
●総戸数/全4室
●契約期間/1年 **礼金・更新料0円 専用**

月額賃料 **66,000円~67,000円**
礼金 **なし** 更新料 **なし**

共益費●3,000円/月 水道代●2,750円/月(定額/税込)
敷金●70,000円/契約時お預かり※保証委託必須
火災保険●個別加入必須
NasicCLUB24●21,780円/年(税込)
鍵交換費用●24,200円/契約時(税込)
居室消毒費●19,250円/契約時(税込)

●設備カメラ付フロントオートロック/インターホン/防犯カメラ/駐輪場/IHコンロ(2口)/温水洗浄便座/エアコン/ガス給湯/都市ガス/ロフト(3階のみ)/フローリング調長尺シート/インターネット(無料)

大学まで 徒歩7分 (510m)
女子大学まで 徒歩5分 (376m)

●専有面積24.73㎡●居室6帖
※代表的な間取り

オススメポイント システムキッチン・IHコンロ2口備付・温水洗浄便座付きの女性学生専用マンションです♪
インターネット無料です! 最上階はロフト付き!

[仲介]※取引条件有効期限24/9/30迄

2 フラッツ室町

●所在地/京都市上京区室町通上立上ル室町頭町257
●竣工/2009年3月
●構造/鉄筋コンクリート造3F
●総戸数/全11室
●契約期間/1年 **礼金・更新料0円 専用**

月額賃料 **64,000円~69,500円**
礼金 **なし** 更新料 **なし**

共益費●5,000円/月 水道代●2,750円/月(定額/税込)
敷金●70,000円/契約時お預かり※保証委託必須
火災保険●個別加入必須
ゴミ処理代●1,320円/月(税込)
NasicCLUB24●21,780円/年(税込)
鍵交換費用●24,200円/契約時(税込)
居室消毒費●19,250円/契約時(税込)

●設備フロントオートロック/防犯カメラ/駐輪場/宅配BOX/ラジエントヒーター(2口)/洗面化粧台/温水洗浄便座/エアコン/電気給湯/中扉/フローリング調クッションフロア/インターネット(有料)

大学まで 徒歩8分 (564m)
女子大学まで 徒歩14分 (1,120m)

●専有面積26.25~29.94㎡
●居室8.6~10.9帖
※代表的な間取り

オススメポイント 全室8帖以上でお部屋は広々!
温水洗浄便座、宅配BOX付いており設備が充実しています。
女性学生専用マンションです!

[仲介]※取引条件有効期限24/9/30迄

3 シルクピア五匠

●所在地/京都市上京区小川通上立上ル小川町123番地1
●竣工/2011年1月
●構造/鉄筋コンクリート造4F
●総戸数/全47室
●契約期間/1年 **専用**

月額賃料 **60,000円~66,000円**
入館料 **60,000円** 更新入館料 **60,000円**

共益費●7,000円/月 水道代●2,750円/月(定額/税込)
敷金●70,000円/契約時お預かり※保証委託必須
火災保険●個別加入必須
ゴミ処理代●1,320円/月(税込)
設備維持費●990円/月
NasicCLUB24●21,780円/年(税込) 町内会費●480円/年
鍵交換費用●24,200円/契約時(税込)
居室消毒費●19,250円/契約時(税込)

●設備フロントオートロック/防犯カメラ/防犯シャッター(1階のみ)/駐輪場/エレベーター/宅配BOX/IHコンロ(2口)/洗面化粧台/温水洗浄便座/エアコン/室内物干器/電気給湯/中扉/室内物干器/フローリング調硬質フロア/インターネット(有料)

大学まで 徒歩9分 (697m)
女子大学まで 徒歩15分 (1,180m)

●専有面積27.45㎡●居室8.7帖
※代表的な間取り

オススメポイント 大きなキッチンがポイント!女性専用フロアあり♪
京都府防犯モデル賃貸マンションに認定されており、セキュリティ面が充実しています。

[仲介]※取引条件有効期限24/9/30迄

4 新町館

●所在地/京都市上京区寺之内通新町東入ル古木町413番地
●竣工/2011年3月
●構造/鉄筋コンクリート造4F
●総戸数/全26室
●契約期間/1年 **専用**

月額賃料 **59,000円~65,500円**
入館料 **60,000円** 更新入館料 **60,000円**

共益費●7,000円/月 水道代●2,750円/月(定額/税込)
敷金●70,000円/契約時お預かり※保証委託必須
火災保険●個別加入必須
ゴミ処理代●1,320円/月(税込)
NasicCLUB24●21,780円/年(税込)
鍵交換費用●24,200円/契約時(税込)
居室消毒費●19,250円/契約時(税込)

●設備フロントオートロック/防犯カメラ/駐輪場/エレベーター/宅配BOX/ラジエントヒーター(2口)/洗面化粧台/温水洗浄便座/エアコン/電気給湯/中扉/室内物干器/フローリング調クッションフロア/インターネット(有料)

大学まで 徒歩9分 (700m)
女子大学まで 徒歩16分 (1,276m)

●専有面積29.24~29.29㎡
●居室10.1~10.2帖
※代表的な間取り

オススメポイント 女性学生専用マンション♪全室10帖以上で広々快適です!
中扉・温水洗浄便座・宅配BOXあり設備を重視される学生さんにもオススメです

[仲介]※取引条件有効期限24/9/30迄

同志社大学・同志社女子大学専用指定マンション

今出川・新町キャンパス

5 Aburanokoji立花

●地下鉄烏丸線/今出川駅 徒歩10分
●市バス/一乗降り徒歩 徒歩5分

所在地/京都市上京区油小路通一条上ル元百万遍町550
竣工/2009年3月
構造/鉄筋コンクリート造 3F
総戸数/全17室
契約年数/1年

月額賃料 **54,500円~61,500円**
入館料 **60,000円** 更新入館料 **60,000円**

共益費●7,000円/月 水道代●2,750円/月(定額/税込)
敷金●70,000円/ 契約時お預かり※保証委託必須
火災保険●個別加入必須
ゴミ処理代●1,320円/月(税込)
NasicCLUB24●21,780円/年(税込)
町内会費●3,600円/年
鍵交換費用●24,200円/契約時(税込)
居室消毒費●19,250円/契約時(税込)

■設備フロントオートロック/防犯カメラ/防犯シャッター(1階のみ)/駐輪場/IHコンロ(2口)/洗面化粧台/温水洗浄便座/エアコン/電気給湯/中扉/フローリング調硬質フロア/インターネット(有料)



大学まで 徒歩12分 (893m)
女子大学まで 徒歩17分 (1,324m)

京都府防犯モデル賃貸マンションでセキュリティ重視の方にオススメ♪
同志社大学(新町)まで徒歩9分(約720m)。

【仲介】※取引条件有効期限'24/9/30迄

6 エスポワール二条城

●地下鉄烏丸線/丸太町駅 徒歩10分
●地下鉄東西線/二条城前駅 徒歩5分

所在地/京都市中京区油小路裏川下ル薬屋町595-1
竣工/2008年3月
構造/鉄筋コンクリート造 4F
総戸数/全29室
契約年数/1年

月額賃料 **52,000円~57,000円**
礼金 **100,000円** 更新料 **20,000円**

共益費●5,000円/月 水道代●2,750円/月(定額/税込)
敷金●70,000円/ 契約時お預かり※保証委託必須
火災保険●個別加入必須
ゴミ処理代●1,320円/月(税込)
NasicCLUB24●21,780円/年(税込)
町内会費●3,600円/年
鍵交換費用●24,200円/契約時(税込)
居室消毒費●19,250円/契約時(税込)

■設備フロントオートロック/防犯カメラ/駐輪場/バイク置場(50ccのみ・有料・台数制限有)/宅配BOX/ラジエントヒーター(2口)/洗面化粧台/温水洗浄便座/エアコン/電気給湯/中扉/フローリング調硬質フロア/インターネット(有料)



世界遺産の二条城まで歩いていけますよ。
全室独立洗面化粧台、温水洗浄便座完備で設備重視の方にオススメです!

【仲介】※取引条件有効期限'24/9/30迄

同志社大学・同志社女子大学専用指定マンション

今出川・新町キャンパス

8 Lucere31

●JR山陰本線/二条駅 自転車7分
●市バス/千本中立売停 徒歩1分

所在地/京都市上京区千本通中立売上ル玉屋町41
竣工/2010年3月
構造/鉄筋コンクリート造 6F
総戸数/全30室
契約年数/1年

月額賃料 **48,500円~57,000円**
礼金 **100,000円** 更新料 **20,000円**

共益費●7,000円/月 水道代●2,750円/月(定額/税込)
敷金●70,000円/ 契約時お預かり※保証委託必須
火災保険●個別加入必須
ゴミ処理代●1,320円/月(税込)
NasicCLUB24●21,780円/年(税込)
鍵交換費用●24,200円/契約時(税込)
居室消毒費●19,250円/契約時(税込)

■設備カメラ付フロントオートロック/モニター付インターホン/防犯カメラ/駐輪場/ラジエントヒーター(2口)/洗面化粧台/温水洗浄便座/エアコン/電気給湯/中扉/室内物干器/フローリング調クッションフロア他/インターネット(無料)/家電3点(冷蔵庫・洗濯機・電子レンジ)無料設置可能



インターネット無料!賃料そのまま家電3点付き(洗濯機・冷蔵庫・電子レンジ設置選択可)★
1階にオーナーがお住まいされており安心です。

【仲介】※取引条件有効期限'24/9/30迄

9 ジョバニ フォーリエ

●地下鉄烏丸線/丸太町駅 徒歩8分
●地下鉄東西線/二条城前駅 徒歩9分

所在地/京都市中京区油小路通丸太町下る大文字町56
竣工/2012年3月
構造/鉄筋コンクリート造 地下1F・地上3F
総戸数/全26室
契約年数/1年

月額賃料 **52,500円~60,000円**
入館料 **60,000円** 更新入館料 **60,000円**

共益費●6,000円/月 水道代●2,750円/月(定額/税込)
敷金●70,000円/ 契約時お預かり※保証委託必須
火災保険●個別加入必須
ゴミ処理代●1,320円/月(税込)
NasicCLUB24●21,780円/年(税込)
町内会費●3,000円/年
鍵交換費用●24,200円/契約時(税込)
居室消毒費●19,250円/契約時(税込)

■設備カメラ付フロントオートロック/インターホン/防犯カメラ/防犯シャッター(B1F・208のみ)/駐輪場/宅配BOX/IHコンロ(2口)/洗面化粧台/温水洗浄便座/エアコン/電気給湯/中扉/室内物干器/フローリング調硬質フロア/インターネット(有料)



京都初の防犯モデル賃貸マンション認定されました。
独立洗面化粧台、温水洗浄便座、宅配BOXが付いており設備が充実しています。

【仲介】※取引条件有効期限'24/9/30迄

7 Viscaria 光樹

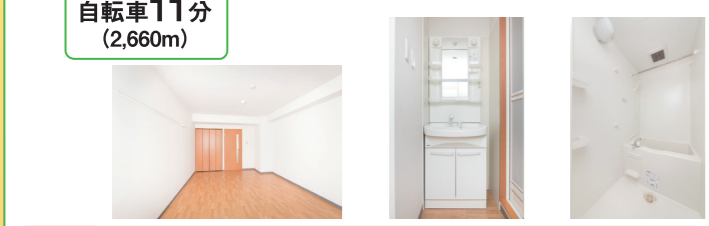
●地下鉄烏丸線・東西線/烏丸御池駅 徒歩3分
●市バス/新町御池停 徒歩1分

所在地/京都市中京区衣櫛通御池上ル下妙覚寺町186
竣工/2007年3月
構造/鉄骨造 10F
総戸数/全21室
契約年数/1年

月額賃料 **57,000円~60,500円**
礼金 **60,000円** 更新料 **60,000円**

共益費●6,000円/月 水道代●2,750円/月(定額/税込)
敷金●70,000円/ 契約時お預かり※保証委託必須
火災保険●個別加入必須
ゴミ処理代●1,320円/月(税込)
NasicCLUB24●21,780円/年(税込)
町内会費●3,600円/年
鍵交換費用●24,200円/契約時(税込)
居室消毒費●19,250円/契約時(税込)

■設備フロントオートロック/防犯カメラ/駐輪場/ラジエントヒーター(2口)/洗面化粧台/温水洗浄便座/エアコン/電気給湯/中扉/フローリング調クッションフロア/インターネット(有料)



★全室角部屋です!
学生に人気の烏丸御池エリアに立地しており、地下鉄烏丸御池駅まで徒歩3分♪
造作クローゼット・独立洗面化粧台完備です。

【仲介】※取引条件有効期限'24/9/30迄

初めての一人暮らしの方へアドバイス!!

- 自分に合ったタイプの居住形態をえらびましょう。
- 立地・設備・予算は最低限希望をまとめておきましょう。どのポイントが一番大切にしたいか、優先順位をつけて探すとよりスムーズに探せると思います。
- 利便性も大切ですが、安全面も忘れずにお部屋探しをしましょう。
- お部屋の中だけでなく、マンションの共用部、周辺環境もよく調査してから決めるようにするとよいです。

⚠️ お部屋探しの注意点 ⚠️

- おとり広告(物件がない物件等)に気をつけましょう。
 - 契約前に退去等の条件についてよく確認しましょう。
- おとり広告とは他の広告に比べて、間取りや立地条件はほぼ同じなのに、家賃などが極めて安く、だれもが「掘り出し物」だと感じる広告をおとりにして、実際には他の物件を紹介することです。

10 MoNo Ciel 二条城

●地下鉄東西線/二条城前駅 徒歩5分
●地下鉄烏丸線/丸太町駅 徒歩10分

所在地/京都市中京区油小路裏川下る薬屋町602番
竣工/2013年3月
構造/鉄筋コンクリート造 3F
総戸数/全28室
契約年数/1年

月額賃料 **53,500円~60,500円**
入館料 **60,000円** 更新入館料 **60,000円**

共益費●6,000円/月 水道代●2,750円/月(定額/税込)
敷金●70,000円/ 契約時お預かり※保証委託必須
火災保険●個別加入必須
ゴミ処理代●1,320円/月(税込)
NasicCLUB24●21,780円/年(税込)
町内会費●4,200円/年
鍵交換費用●24,200円/契約時(税込)
居室消毒費●19,250円/契約時(税込)

■設備カメラ付フロントオートロック/インターホン/防犯カメラ/駐輪場/バイク置場(50ccのみ・台数制限有)/IHコンロ(2口)/洗面化粧台/温水洗浄便座/エアコン/電気給湯/中扉/室内物干器/フローリング調硬質フロア/インターネット(有料)



1階はすべて広い専用庭付♪
システムキッチンのため料理がしやすいですよ!

【仲介】※取引条件有効期限'24/9/30迄

おうちでゆっくり、ちゃんと見つかる

自宅であんしんお部屋探し

豊富な物件情報

- 室内写真
- 360°室内写真
- 動画

オンライン通話

- ビデオ通話
- チャット
- 電話
- メール

お部屋の予約も

試験形態に合わせた予約方法

Webで申込

- 丁寧
- 各種申込手続き

お金と時間をかけて現地を見に行くのは大変。
そんな皆様の声におこたえて、
ナジックでは「オンライン部屋探し」が出来ます。

スマホ! PC!

https://749.jp

ナジック 検索

入館料はご契約時一括支払いする契約期間にかかる前払い賃料です。契約途中での解約は解約翌月からの入館料を月割り返金します。更新入館料も同様の扱いです。掲載している物件情報・お部屋タイプは一部です。ご契約には保証会社利用が必要となり、別途保証料が必要となります。ご案内できる保証会社及びプランによって金額は変動いたしますので、詳細については担当店までお問い合わせください。
お問い合わせは 京都今出川店 0120-749-025 ※入居可能時期は入居学生の退去時によって異なります。部屋ごとの入居可能時期についてはオンライン(https://749.jp/)で随時更新しております。

今出川キャンパス

お引越し楽々♪家電付マンション ※①～④が家電付マンションです。⑤は次ページの洗面化粧台付マンションです。

11 エル・セレーノ本能寺町

●地下鉄丸の内線・西長瀬駅 徒歩9分
●地下鉄丸の内線・四ツ谷駅 徒歩12分

所在地 / 京都市中京区大丸通小橋町1丁目102
竣工 / 2002年3月(2017年2月外装リニューアル)

構造 / 鉄筋コンクリート造
総戸数 / 全60室
契約期間 / 1年

礼金・更新料0円

月賃
資料
礼金 なし 更新料 なし

大学まで
共益費6,000円/月 水道代2,750円/月(定額税込)
敷金70,000円(契約時お預かり※保証委託必須)
火災保険●個別加入必須
ゴミ処理代●1,320円/月(税込)
NasicCLUB24●21,780円/年(税込) 町内会費●3,600円/年
鍵交換費用●24,200円/契約時(税込)
居室消毒費●19,250円/契約時(税込)

設備カメラ付フロントオートロック / モニター付インターホン / 防犯カメラ / 駐輪場 / バイク置場(50ccのみ) / バイク置場(50cc超・有料・台数制限有) / エレベーター / 宅配BOX / IHコンロ(2口) / 洗面化粧台(D-Eタイプ) / 居室照明(A・B・Cタイプのみ)※A・B・Cタイプは家電選択可 / 温水洗浄便座 / エアコン / 電気給湯 / 中扉 / インターネット(無料)

●専有面積23.9～25.9㎡
●居室6.6～9.4帖
※代表的な間取り

大学まで
自転車12分
(2,940m)
女子大学まで
自転車14分
(3,320m)

オススメポイント アルバイトに便利な立地なネット無料マンション!
新品の家電3点セット付き(冷蔵庫・洗濯機・電子レンジ)※A・B・Cタイプのみ

【仲介】※取引条件有効期限24/9/30迄

12 御所西セントラルハイツ

●地下鉄丸の内線・今出川駅 徒歩4分
●市バス・丸ノ一乗降 徒歩2分

所在地 / 京都市上京区烏丸通今出川下町三丁目562
竣工 / 1997年8月

構造 / 鉄筋コンクリート造
総戸数 / 全33室
契約期間 / 1年

礼金・更新料0円

月賃
資料
礼金 なし 更新料 なし

大学まで
共益費5,500円/月 水道代2,750円/月(定額税込)
敷金70,000円(契約時お預かり※保証委託必須)
火災保険●個別加入必須
ゴミ処理代●1,320円/月(税込)
NasicCLUB24●21,780円/年(税込) 町内会費●2,200円/年
鍵交換費用●18,700円/契約時(税込)
居室消毒費●19,250円/契約時(税込)

設備カメラ付フロントオートロック / 防犯カメラ / 駐輪場(有料) / 宅配BOX / IHコンロ(1口) / 温水洗浄便座 / エアコン / 電気給湯 / 吊棚 / フローリング調硬質フロア / インターネット(有料)※家電付を希望しない場合は賃料2,000円ダウンになります。

●専有面積19.16～19.53㎡
●居室6.5～7帖
※代表的な間取り

大学まで
徒歩5分
(400m)
女子大学まで
徒歩9分
(706m)

オススメポイント 新品家電4点セット付き(冷蔵庫・洗濯機・電子レンジ・居室照明)♪
女性専用マンションです!

【仲介】※取引条件有効期限24/9/30迄

13 センターヴィレッジ御池

●地下鉄東西線・京都市役所前駅 徒歩3分
●地下鉄丸の内線・西長瀬駅 徒歩10分

所在地 / 京都市中京区小橋通御池町東入1丁目404
竣工 / 2000年3月

構造 / 鉄骨造 5F
総戸数 / 全10室
契約期間 / 1年

礼金・更新料0円

月賃
資料
礼金 60,000円 更新料 なし

大学まで
共益費6,000円/月 水道代2,750円/月(定額税込)
敷金70,000円(契約時お預かり※保証委託必須)
火災保険●個別加入必須
ゴミ処理代●1,320円/月(税込)
NasicCLUB24●21,780円/年(税込) 町内会費●800円/年
鍵交換費用●24,200円/契約時(税込)
居室消毒費●19,250円/契約時(税込)

設備カメラ付フロントオートロック / 駐輪場 / バイク置場(50ccのみ) / エレベーター / 宅配BOX / IHコンロ(1口) / 温水洗浄便座 / エアコン / 電気給湯 / 吊棚 / フローリング調クッションフロア / インターネット(有料)

●専有面積20.76～21.90㎡
●居室7.6～7.9帖
※代表的な間取り

大学まで
自転車11分
(2,624m)
女子大学まで
自転車9分
(2,202m)

オススメポイント 資料そのまま家電3点付き(洗濯機・冷蔵庫・電子レンジ)に出来ます★
全室角部屋です!

【仲介】※取引条件有効期限24/9/30迄

14 Octhill

●阪急京都線・京都市河原町駅 徒歩6分
●地下鉄丸の内線・四ツ谷駅 徒歩10分

所在地 / 京都市上京区東長瀬通小橋町1丁目141
竣工 / 1989年8月(2010年11月外装リニューアル)

構造 / 鉄筋コンクリート造
総戸数 / 全72室
契約期間 / 1年

礼金・更新料0円

月賃
資料
礼金 60,000円 更新料 60,000円

大学まで
共益費7,000円/月 水道代2,750円/月(定額税込)
敷金70,000円(契約時お預かり※保証委託必須)
火災保険●個別加入必須
ゴミ処理代●1,320円/月(税込)
設備維持費●990円/月(税込)
NasicCLUB24●21,780円/年(税込) 町内会費●800円/年
鍵交換費用●24,200円/契約時(税込)
居室消毒費●19,250円/契約時(税込)

設備カメラ付フロントオートロック / 防犯カメラ / 駐輪場 / バイク置場(50ccのみ) / エレベーター / 宅配BOX / IHコンロ(1口) / 家電3点(冷蔵庫・洗濯機・電子レンジ)選択設置可 / 居室照明 / ロールカーテン / 温水洗浄便座(B・C・D・Fのみ) / エアコン / 室内物干器 / フローリング調クッションフロア他 / インターネット(無料)

●専有面積19.55～27.44㎡
●居室6.7～9.4帖
※代表的な間取り

大学まで
自転車13分
(3,190m)
女子大学まで
自転車14分
(3,483m)

オススメポイント 家電3点付き(洗濯機・冷蔵庫・電子レンジ)♪
地下鉄・阪急が使える便利な立地! インターネット無料!

【仲介】※取引条件有効期限24/9/30迄

LINEで問い合わせる

QRコードから
友だち追加して、
LINEのトーク画面で
気軽に相談!

LINE QRコード

LINEで問い合わせる

15 エスペレ西陣

●地下鉄東西線・二条駅 徒歩5分
●市バス・千本出水駅 徒歩3分

所在地 / 京都市上京区草堂前町101番地
竣工 / 2016年3月

構造 / 鉄筋コンクリート造
総戸数 / 全41室
契約期間 / 1年

礼金・更新料0円

月賃
資料
礼金 100,000円 更新料 20,000円

大学まで
共益費7,000円/月 水道代2,750円/月(定額税込)
敷金70,000円(契約時お預かり※保証委託必須)
火災保険●個別加入必須
ゴミ処理代●1,320円/月(税込)
NasicCLUB24●21,780円/年(税込) 町内会費●950円/年
鍵交換費用●24,200円/契約時(税込)
居室消毒費●19,250円/契約時(税込)

設備カメラ付フロントオートロック / モニター付インターホン / 防犯カメラ / 駐輪場 / エレベーター / IHコンロ(2口) / 洗面化粧台 / 温水洗浄便座 / エアコン / 電気給湯 / 中扉 / 室内物干器 / フローリング調硬質フロア / インターネット(有料)

●専有面積24.27～30.88㎡
●居室6.3～9.3帖
※代表的な間取り

大学まで
自転車9分
(2,250m)
女子大学まで
自転車11分
(2,590m)

オススメポイント IHコンロ2口・温水洗浄便座・室内物干器など設備が充実!
スーパーまで徒歩約2分(約140m)のため買い物便利!

【仲介】※取引条件有効期限24/9/30迄

今出川キャンパス

人気の洗面化粧台付マンション♪

16 コートハウス大西II

●地下鉄丸の内線・今出川駅 徒歩6分
●地下鉄丸の内線・鞍馬口駅 徒歩8分

所在地 / 京都市上京区東長瀬通小橋町1丁目4下町377
竣工 / 2014年3月

構造 / 鉄筋コンクリート造
総戸数 / 全14室
契約期間 / 1年

礼金・更新料0円

月賃
資料
礼金 60,000円 更新料 60,000円

大学まで
共益費6,000円/月 水道代2,750円/月(定額税込)
敷金70,000円(契約時お預かり※保証委託必須)
火災保険●個別加入必須
ゴミ処理代●1,320円/月(税込)
NasicCLUB24●21,780円/年(税込) 町内会費●2,400円/年
鍵交換費用●24,200円/契約時(税込)
居室消毒費●19,250円/契約時(税込)

設備カメラ付フロントオートロック / インターホン / 防犯カメラ / 駐輪場 / ガスコンロ(2口) / 洗面化粧台 / 温水洗浄便座 / エアコン / ガス給湯 / 中扉 / 室内物干器 / フローリング調硬質フロア / インターネット(有料)

●専有面積23.45～25.59㎡
●居室7.8～8.4帖
※代表的な間取り

大学まで
徒歩7分
(552m)
女子大学まで
徒歩15分
(1,128m)

オススメポイント 京都市防犯モデル賃貸マンション認定★
洗面化粧台、温水洗浄便座、2口ガスコンロ完備!

【仲介】※取引条件有効期限24/9/30迄

17 ル・プロ・ビュール鞍馬口

●地下鉄丸の内線・鞍馬口駅 徒歩1分
●地下鉄丸の内線・今出川駅 徒歩9分

所在地 / 京都市上京区烏丸通和山下上町中45-10
竣工 / 2003年3月

構造 / 鉄筋コンクリート造
総戸数 / 全29室
契約期間 / 1年

礼金・更新料0円

月賃
資料
礼金 60,000円 更新料 60,000円

大学まで
共益費7,000円/月 水道代2,750円/月(定額税込)
敷金70,000円(契約時お預かり※保証委託必須)
火災保険●個別加入必須
ゴミ処理代●1,320円/月(税込)
NasicCLUB24●21,780円/年(税込) 町内会費●3,600円/年
鍵交換費用●24,200円/契約時(税込)
居室消毒費●19,250円/契約時(税込)

設備カメラ付フロントオートロック / 防犯カメラ / 駐輪場 / ラジエントヒーター(2口) / 洗面化粧台 / 温水洗浄便座 / エアコン / 電気給湯 / フローリング調クッションフロア / インターネット(有料)

●専有面積24.09～27.30㎡
●居室6.2～8.0帖
※代表的な間取り

大学まで
徒歩9分
(715m)
女子大学まで
徒歩17分
(1,290m)

オススメポイント 地下鉄鞍馬口駅まで徒歩1分。
周辺100m以内にスーパー・コンビニがあって便利!

【仲介】※取引条件有効期限24/9/30迄

18 アンジュ・エルヴェ

●地下鉄丸の内線・鞍馬口駅 徒歩2分
●地下鉄丸の内線・北大路駅 徒歩9分

所在地 / 京都市北区烏丸通東入上町上町240
竣工 / 2013年3月

構造 / 鉄骨造 3F
総戸数 / 全6室
契約期間 / 1年

礼金・更新料0円

月賃
資料
礼金 なし 更新料 なし

大学まで
共益費6,000円/月 水道代2,750円/月(定額税込)
敷金70,000円(契約時お預かり※保証委託必須)
火災保険●個別加入必須
ゴミ処理代●1,320円/月(税込)
NasicCLUB24●21,780円/年(税込) 町内会費●800円/年
鍵交換費用●24,200円/契約時(税込)
居室消毒費●19,250円/契約時(税込)

設備カメラ付フロントオートロック / インターホン / 防犯カメラ / 駐輪場 / ガスコンロ(2口) / 洗面化粧台 / 居室照明 / 温水洗浄便座 / エアコン / ガス給湯 / 都市ガス / 中扉 / 室内物干器 / 吊棚 / フローリング調硬質フロア / インターネット(有料)

●専有面積21.58～23.49㎡
●居室7.4～8.4帖
※代表的な間取り

大学まで
徒歩12分
(906m)
女子大学まで
徒歩19分
(1,457m)

オススメポイント 独立洗面化粧台付きの3点セラレトタイプ!
全室両隣がない独立部屋で、プライバシーが確保できます!

【仲介】※取引条件有効期限24/9/30迄

19 KCCフラット河原町

●京阪鴨東線・出町柳駅 徒歩8分
●市バス・河原町今出川駅 徒歩5分

所在地 / 京都市上京区河原町通小橋上町1丁目448-7
竣工 / 2012年2月

構造 / 鉄筋コンクリート造
総戸数 / 全35室
契約期間 / 1年

礼金・更新料0円

月賃
資料
礼金 63,000円 更新料 67,000円

大学まで
共益費7,000円/月 水道代2,750円/月(定額税込)
敷金70,000円(契約時お預かり※保証委託必須)
火災保険●個別加入必須
ゴミ処理代●1,320円/月(税込)
NasicCLUB24●21,780円/年(税込) 町内会費●3,600円/年
鍵交換費用●24,200円/契約時(税込)
居室消毒費●19,250円/契約時(税込)

設備カメラ付フロントオートロック / 防犯カメラ / 駐輪場 / エレベーター / 宅配BOX / IHコンロ(2口) / 洗面化粧台 / 温水洗浄便座 / エアコン / 電気給湯 / 中扉 / 室内物干器 / フローリング調硬質フロア / インターネット(有料)

●専有面積23.93～27.82㎡
●居室6.3～8.6帖
※代表的な間取り

大学まで
徒歩13分
(970m)
女子大学まで
徒歩10分
(777m)

オススメポイント 京阪・地下鉄・叡山電鉄・バスの4WAYアクセスで便利!
1階はレンタカー屋さんで何かと便利です♪

【仲介】※取引条件有効期限24/9/30迄

20 KCCフラット鞍馬口

●地下鉄丸の内線・鞍馬口駅 徒歩3分
●市バス・千本出水駅 徒歩10分

所在地 / 京都市上京区東長瀬通東入内町404
竣工 / 2012年3月

構造 / 鉄筋コンクリート造
総戸数 / 全26室
契約期間 / 1年

礼金・更新料0円

月賃
資料
礼金 なし 更新料 なし

大学まで
共益費7,000円/月 水道代2,750円/月(定額税込)
敷金70,000円(契約時お預かり※保証委託必須)
火災保険●個別加入必須
ゴミ処理代●1,320円/月(税込)
NasicCLUB24●21,780円/年(税込) 町内会費●500円/年
鍵交換費用●24,200円/契約時(税込)
居室消毒費●19,250円/契約時(税込)

設備カメラ付フロントオートロック / 防犯カメラ / 駐輪場 / エレベーター / 宅配BOX / IHコンロ / ラジエントヒーター(1口) / 洗面化粧台 / 温水洗浄便座 / エアコン / 電気給湯 / 中扉 / 室内物干器 / フローリング調硬質フロア / インターネット(有料)

●専有面積25.01～27.75㎡
●居室7.8～9.8帖
※代表的な間取り

大学まで
徒歩10分
(788m)
女子大学まで
徒歩18分
(1,363m)

オススメポイント 最寄り駅地下鉄「鞍馬口駅」までは徒歩3分の近さです!
周辺は落ち着いた環境です★

【仲介】※取引条件有効期限24/9/30迄

21 ボヌール華 西陣

●地下鉄丸の内線・今出川駅 徒歩11分
●一条橋・晴明神社前駅 徒歩1分

所在地 / 京都市上京区通堀川通一条上町2丁目338番地
竣工 / 2018年1月

構造 / 鉄筋コンクリート造
総戸数 / 全46室
契約期間 / 1年

礼金・更新料0円

月賃
資料
礼金 60,000円 更新料 60,000円

大学まで
共益費7,000円/月 水道代2,750円/月(定額税込)
敷金70,000円(契約時お預かり※保証委託必須)
火災保険●個別加入必須
ゴミ処理代●1,320円/月(税込)
NasicCLUB24●21,780円/年(税込) 町内会費●500円/年
鍵交換費用●24,200円/契約時(税込)
居室消毒費●19,250円/契約時(税込)

設備カメラ付フロントオートロック / モニター付インターホン / 防犯カメラ / 駐輪場 / エレベーター / IHコンロ(2口) / 洗面化粧台 / 温水洗浄便座 / エアコン / 電気給湯 / 中扉 / 室内物干器 / フローリング調硬質フロア / インターネット(有料)

●専有面積27.20㎡
●居室8.2帖
※代表的な間取り

大学まで
徒歩12分
(950m)
女子大学まで
徒歩17分
(1,300m)

オススメポイント 2018年1月竣工の学生専用マンションです♪
同志社大学まで徒歩圏内に立地しています。

【仲介】※取引条件有効期限24/9/30迄

今出川キャンパス

人気の洗面化粧台付マンション♪

22 アルフィナード御所西

●地下鉄丸の内線・今出川駅 徒歩15分
●市バス・廻川下長者町停 徒歩3分

所在地 京都市上京区小橋通上長者町下ル亀屋町144-2
竣工 2005年10月
構造 鉄骨造2F
総戸数 全18室
築年数 18年

礼金・更新料0円

月額賃料 **52,000円～56,500円**

大学まで
自転車6分 (1,335m)

女子大学まで
自転車7分 (1,673m)

共益費●6,000円/月 水道代●2,750円/月(定額・税込)
敷金●70,000円 契約時お預かり※保証委託必須
火災保険●個別加入必須
ゴミ処理代●1,320円/月(税込)
NasicCLUB24●21,780円/年(税込)
鍵交換費用●24,200円/契約時(税込)
居室消毒費●19,250円/契約時(税込)

■設備カメラ付フロントオートロック/防犯カメラ/防犯シャッター/駐輪場/バイク置場(50cc超は有料)防犯制置有/宅配BOX/ガスコンロ(2口)/洗面化粧台/電気給湯/温水洗浄便座/エアコン/ガス給湯/都市ガス/中扉/吊棚/浴室乾燥機/フローリング/インターネット(有料)

●専有面積18.49～20.51㎡
●居室6帖
※代表的な間取り

全室洗面化粧台・温水洗浄便座・グリル機能付きシステムキッチンで設備重視方にオススメです！全室ロフト付き♪

【仲介】※取引条件有効期限 24/9/30迄

23 パールコート

●京阪鴨東線・神宮丸太町駅 徒歩8分
●地下鉄丸の内線・丸太町駅 徒歩12分

所在地 京都市中京区東小橋通下ル西京町167番地
竣工 2010年3月
構造 鉄骨造3F
総戸数 全23室
築年数 13年

大学まで
自転車9分 (2,001m)

女子大学まで
自転車8分 (1,867m)

月額賃料 **56,500円～62,000円**

入居料 60,000円 更新料 60,000円

共益費●7,000円/月 水道代●2,750円/月(定額・税込)
敷金●70,000円 契約時お預かり※保証委託必須
火災保険●個別加入必須
ゴミ処理代●1,320円/月(税込)
NasicCLUB24●21,780円/年(税込)
鍵交換費用●24,200円/契約時(税込)
居室消毒費●19,250円/契約時(税込)

■設備カメラ付フロントオートロック/防犯カメラ/防犯シャッター(1階のみ)/駐輪場/エレベーター/宅配BOX/ガスコンロ(2口・要持込)/洗面化粧台/温水洗浄便座/エアコン/ガス給湯/都市ガス/中扉/室内物干器/フローリング調硬質フロア/インターネット(有料)

●専有面積22.96～28.50㎡
●居室7.5～9.7帖
※代表的な間取り

9帖以上の広々居室あり!人気の独立洗面台付き♪鴨川近く京都の風情を満喫できます。

【仲介】※取引条件有効期限 24/9/30迄

今出川キャンパス

バス・トイレ別々のセパレートタイプマンション☆

28 アヴァンセケル道正町

●地下鉄丸の内線・今出川駅 徒歩10分
●地下鉄丸の内線・鞍馬口駅 徒歩8分

所在地 京都市上京区新通寺2丁目2丁目道正町44-1
竣工 2002年3月
構造 鉄骨造コンクリート造4F
総戸数 全22室
築年数 12年

大学まで
徒歩11分 (839m)

女子大学まで
徒歩18分 (1,415m)

月額賃料 **51,000円～56,000円**

入居料 60,000円 更新料 60,000円

共益費●6,000円/月 水道代●2,750円/月(定額・税込)
敷金●70,000円 契約時お預かり※保証委託必須
火災保険●個別加入必須
ゴミ処理代●1,320円/月(税込)
NasicCLUB24●21,780円/年(税込) 町内会費●1,200円/年
鍵交換費用●24,200円/契約時(税込)
居室消毒費●19,250円/契約時(税込)

■設備フロントオートロック/防犯カメラ/駐輪場/バイク置場(50ccのみ)/宅配BOX/IHコンロ(2口)/温水洗浄便座/エアコン/電気給湯/中扉/フローリング調硬質フロア/インターネット(有料)/専用庭(105・106・107のみ)

●専有面積23.57～24.15㎡
●居室8.2～8.8帖
※代表的な間取り

都の風情を感じられる落ち着いた住環境です♪同志社大学(新町)まで徒歩6分。

【仲介】※取引条件有効期限 24/9/30迄

29 ラ・ヴィーダ

●京阪鴨東線・出町柳駅 徒歩6分
●地下鉄丸の内線・出町柳駅 徒歩6分

所在地 京都市上京区相生町119
竣工 1998年3月
構造 鉄骨造コンクリート造7F
総戸数 全44室
築年数 1年

大学まで
徒歩11分 (818m)

女子大学まで
徒歩8分 (635m)

月額賃料 **50,500円～58,500円**

入居料 60,000円 更新料 60,000円

共益費●6,000円/月 水道代●2,750円/月(定額・税込)
敷金●70,000円 契約時お預かり※保証委託必須
火災保険●個別加入必須
ゴミ処理代●1,320円/月(税込)
NasicCLUB24●21,780円/年(税込) 町内会費●3,000円/年
鍵交換費用●24,200円/契約時(税込)
居室消毒費●19,250円/契約時(税込)

■設備フロントオートロック/防犯カメラ/駐輪場/バイク置場(50ccのみ)/エレベーター/宅配BOX/IHコンロ(2口)/エアコン/電気給湯/中扉/ウッドタイル(一部フックションフロア)/インターネット(有料)

●専有面積22.1～23.8㎡
●居室7～7.6帖
※代表的な間取り

目の前に出町商店街があり便利です。カウンターキッチンのお部屋もあります★

【仲介】※取引条件有効期限 24/9/30迄

24 With 京 Seasons

●地下鉄丸の内線・東西線/鳥丸御池駅 徒歩7分
●市バス・新町御池停 徒歩4分

所在地 京都市中京区小橋通上ル下町399
竣工 2007年3月
構造 鉄骨造コンクリート造5F
総戸数 全48室
築年数 17年

大学まで
自転車11分 (2,611m)

女子大学まで
自転車12分 (2,981m)

月額賃料 **49,000円～71,000円**

入居料 なし 更新料 なし

共益費●8,000円/月 水道代●2,750円/月(定額・税込)
敷金●70,000円 契約時お預かり※保証委託必須
火災保険●個別加入必須
ゴミ処理代●1,320円/月(税込)
NasicCLUB24●21,780円/年(税込) 町内会費●3,000円/年
鍵交換費用●24,200円/契約時(税込)
居室消毒費●19,250円/契約時(税込)

■設備フロントオートロック/防犯カメラ/駐輪場/バイク置場(50ccのみ)/エレベーター/宅配BOX/IHコンロ(2口)/洗面化粧台/温水洗浄便座/エアコン/ガス給湯/都市ガス/中扉/浴室乾燥機/フローリング調クッションフロア/インターネット(有料)

●専有面積26.1～35.59㎡
●居室9.5～13.3帖
※代表的な間取り

お部屋は9.5帖or13.3帖あり、広々スペース!全室浴室乾燥機・洗面化粧台完備です★

【仲介】※取引条件有効期限 24/9/30迄

25 アミカーレ錦

●阪急京都線・京都河原町駅 徒歩6分
●地下鉄丸の内線・西京駅 徒歩8分

所在地 京都市中京区東小橋通下ル西大文字町609番地
竣工 2010年3月
構造 鉄骨造コンクリート造5F
総戸数 全96室
築年数 1年

大学まで
自転車11分 (2,620m)

女子大学まで
自転車12分 (2,960m)

月額賃料 **56,500円～69,500円**

入居料 60,000円 更新料 60,000円

共益費●8,000円/月 水道代●2,750円/月(定額・税込)
敷金●70,000円 契約時お預かり※保証委託必須
火災保険●個別加入必須
ゴミ処理代●1,320円/月(税込)
NasicCLUB24●21,780円/年(税込) 町内会費●3,000円/年
鍵交換費用●24,200円/契約時(税込)
居室消毒費●19,250円/契約時(税込)

■設備カメラ付フロントオートロック/防犯カメラ/駐輪場/エレベーター/宅配BOX/ガスコンロ(2口・要持込)/洗面化粧台/温水洗浄便座/エアコン/ガス給湯/都市ガス/浴室乾燥機/フローリング調クッションフロア/インターネット(無料)

●専有面積24.57～33.18㎡
●居室7.8～13.3帖
※代表的な間取り

錦市場・百貨店が近く買い物に便利!地下鉄・阪急・京阪の3WAYアクセス可能で便利!サークル活動、アルバイトに非常に便利です♪

【仲介】※取引条件有効期限 24/9/30迄

30 CASAVERDE寺町二条

●地下鉄東西線・京都市役所前駅 徒歩5分
●地下鉄丸の内線・東西線/鳥丸御池駅 徒歩12分

所在地 京都市中京区寺町二条下ル下町399番地44-1
竣工 2000年3月
構造 鉄骨造コンクリート造10F
総戸数 全96室
築年数 1年

大学まで
自転車9分 (2,230m)

女子大学まで
自転車9分 (2,099m)

月額賃料 **52,500円～58,500円**

入居料 60,000円 更新料 60,000円

共益費●7,000円/月 水道代●2,750円/月(定額・税込)
敷金●70,000円 契約時お預かり※保証委託必須
火災保険●個別加入必須
ゴミ処理代●1,320円/月(税込)
NasicCLUB24●21,780円/年(税込) 町内会費●1,300円/年
鍵交換費用●24,200円/契約時(税込)
居室消毒費●19,250円/契約時(税込)

■設備フロントオートロック/駐輪場/エレベーター/宅配BOX/ガスコンロ(2口)/温水洗浄便座/エアコン/電気給湯/中扉/フローリング調クッションフロア/インターネット(有料)

●専有面積21.18㎡
●居室6.4～6.8帖
※代表的な間取り

おしゃれな町並みにあり、寺町商店街も徒歩5分(400m)なので買い物にも便利です♪1Fがコンビニで全室東向きベランダです。

【仲介】※取引条件有効期限 24/9/30迄

31 響の館

●地下鉄丸の内線・東西線/鳥丸御池駅 徒歩6分
●市バス・新町御池停 徒歩3分

所在地 京都市中京区東小橋通下ル下町399番地713
竣工 2002年3月
構造 鉄骨造コンクリート造8F
総戸数 全40室
築年数 1年

大学まで
自転車10分 (2,320m)

女子大学まで
自転車11分 (2,666m)

月額賃料 **53,000円～58,500円**

入居料 60,000円 更新料 なし

共益費●6,000円/月 水道代●2,750円/月(定額・税込)
敷金●70,000円 契約時お預かり※保証委託必須
火災保険●個別加入必須
ゴミ処理代●1,320円/月(税込)
NasicCLUB24●21,780円/年(税込) 町内会費●1,200円/年
鍵交換費用●24,200円/契約時(税込)
居室消毒費●19,250円/契約時(税込)

■設備カメラ付フロントオートロック/防犯カメラ/駐輪場/バイク置場(50ccのみ/50cc超台数制限あり)/エレベーター/宅配BOX/IHコンロ(2口)/温水洗浄便座/エアコン/電気給湯/吊棚/フローリング調クッションフロア/インターネット(有料)

●専有面積22.14～25.24㎡
●居室7.8～9.5帖
※代表的な間取り

全室東向き更新料なし物件です。カメラ付フロントオートロック/防犯カメラ設置で安全・安心★

【仲介】※取引条件有効期限 24/9/30迄

26 ラ プルミエール鳥丸五条

●地下鉄丸の内線/五条駅 徒歩4分
●京阪本線/清水五条駅 徒歩12分

所在地 京都市下京区小田原町237
竣工 2011年3月
構造 鉄骨造コンクリート造5F
総戸数 全18室
築年数 1年

大学まで
電車8分 + 徒歩5分

女子大学まで
電車8分 + 徒歩10分

月額賃料 **60,500円～67,500円**

礼金 なし 更新料 なし

共益費●6,000円/月 水道代●2,750円/月(定額・税込)
敷金●70,000円 契約時お預かり※保証委託必須
火災保険●個別加入必須
ゴミ処理代●1,320円/月(税込)
NasicCLUB24●21,780円/年(税込) 町内会費●3,600円/年
鍵交換費用●24,200円/契約時(税込)
居室消毒費●19,250円/契約時(税込)

■設備カメラ付フロントオートロック/防犯カメラ/駐輪場/エレベーター/ラジエントヒーター(2口)/洗面化粧台/エアコン/電気給湯/浴室乾燥機(C-Dタイプ)/インターネット(有料)

●専有面積24.54～24.65㎡
●居室8.2～8.5帖

カメラ付フロントオートロックと防犯カメラ完備の女性専用マンションです!徒歩4分(320m)圏内にスーパー・コンビニがあり買い物にも便利!

【仲介】※取引条件有効期限 24/9/30迄

27 グラスアス

●地下鉄丸の内線/丸太町駅 徒歩5分
●JR京都線/京都駅 徒歩3分

所在地 京都市南区東九条中御堂町6-2
竣工 2007年12月(2013年3月増築)
構造 鉄骨造3F
総戸数 全20室
築年数 1年

大学まで
電車13分 + 徒歩6分

女子大学まで
電車13分 + 徒歩10分

月額賃料 **49,000円～56,000円**

礼金 なし 更新料 なし

共益費●5,000円/月 水道代●2,750円/月(定額・税込)
敷金●70,000円 契約時お預かり※保証委託必須
火災保険●個別加入必須
NasicCLUB24●21,780円/年(税込)
町内会費●2,000円/年
鍵交換費用●24,200円/契約時(税込)
居室消毒費●19,250円/契約時(税込)

■設備カメラ付フロントオートロック/防犯カメラ/防犯シャッター(1階のみ)/駐輪場/宅配BOX/ガスコンロ(1口)/洗面化粧台/エアコン/インターネット(有料)

●専有面積24.22～27.07㎡
●居室8.3～10.1帖
※代表的な間取り

近くに飲食店がたくさんあります!全室8帖以上・洗面化粧台(シャンプードレッサー)付きです。

【仲介】※取引条件有効期限 24/9/30迄

32 風の館

●地下鉄丸の内線・東西線/鳥丸御池駅 徒歩6分
●市バス・新町御池停 徒歩3分

所在地 京都市中京区東小橋通下ル下町399番地17
竣工 1997年3月
構造 鉄骨造コンクリート造5F
総戸数 全24室
築年数 1年

大学まで
自転車10分 (2,320m)

女子大学まで
自転車11分 (2,666m)

月額賃料 **46,000円～55,000円**

入居料 60,000円 更新料 なし

共益費●6,000円/月 水道代●2,750円/月(定額・税込)
敷金●70,000円 契約時お預かり※保証委託必須
火災保険●個別加入必須
ゴミ処理代●1,320円/月(税込)
NasicCLUB24●21,780円/年(税込) 町内会費●1,200円/年
鍵交換費用●24,200円/契約時(税込)
居室消毒費●19,250円/契約時(税込)

■設備カメラ付フロントオートロック/防犯カメラ(EVのみ)/駐輪場/エレベーター/IHコンロ(2口)/温水洗浄便座/エアコン/電気給湯/吊棚/インターネット(有料)

●専有面積19.8～22㎡
●居室7～8帖
※代表的な間取り

周辺にはスーパー・コンビニが多く、買い物便利♪リーズナブルなセパレート物件です!

【仲介】※取引条件有効期限 24/9/30迄

33 ジュネス三京

●地下鉄丸の内線・東西線/鳥丸御池駅 徒歩3分
●市バス・丸太町三條 徒歩4分

所在地 京都市中京区東小橋通下ル下町399番地377
竣工 1998年8月
構造 鉄骨造コンクリート造5F
総戸数 全32室
築年数 1年

大学まで
自転車11分 (2,540m)

女子大学まで
自転車12分 (2,808m)

月額賃料 **44,500円～58,500円**

入居料 60,000円 更新料 60,000円

共益費●7,000円/月 水道代●2,750円/月(定額・税込)
敷金●70,000円 契約時お預かり※保証委託必須
火災保険●個別加入必須
ゴミ処理代●1,320円/月(税込)
NasicCLUB24●21,780円/年(税込) 町内会費●3,000円/年
鍵交換費用●24,200円/契約時(税込)
居室消毒費●19,250円/契約時(税込)

■設備フロントオートロック/駐輪場/バイク置場(50ccのみ)/エレベーター/ラジエントヒーター(1口)/エアコン/電気給湯/中扉/吊棚/インターネット(有料)

●専有面積21～24.86㎡
●居室7.3～9帖
※代表的な間取り

最寄りの「鳥丸御池駅」まで徒歩3分の近さ★リーズナブルなセパレート物件です!

【仲介】※取引条件有効期限 24/9/30迄

今出川キャンパス

34 エスポワール京都

●地下鉄丸太線/四軒駅 徒歩4分
●阪急京都線/丸太駅 徒歩5分

所在地/京都市下京区新町通北土上ル給町402 構造/鉄筋コンクリート造5F
竣工/2011年3月(2012年6月外装リニューアル) 総戸数/全29室
竣工/2011年 契約期間/1年

大学まで
電車6分
+
徒歩5分
女子大学まで
電車6分
+
徒歩10分

月額賃料 **52,500円~63,000円**
礼金 なし 更新料 なし

共益費●6,000円/月 水道代●2,750円/月(定額税込)
敷金●70,000円 契約時お預かり/保証委託必須
火災保険●個別加入必須
ゴミ処理代●1,320円/月(税込)
Nasic CLUB24●21,780円/年(税込) 町内会費●3,600円/年
鍵交換費用●24,200円/契約時(税込)
居室消毒費●19,250円/契約時(税込)

●設備 フロントオートロック/防犯カメラ/駐輪場/バイク置場(50ccのみ)/エレベーター/宅配BOX/IHコンロ(1口)/エアコン/電気給湯/インターネット(無料)

●専有面積22.49~31.62㎡
●居室8.2~10.7帖
※代表的な間取り

インターネット無料で、全室8帖以上の広々としたお部屋です!徒歩5分圏内(400m)にスーパー・コンビニが揃っており、買い物にも便利です。

【仲介】※取引条件有効期限'24/9/30迄

35 Shan-Gri-La Diamond Building

●JR丸太線/京都駅 徒歩3分
●地下鉄丸太線/京都駅 徒歩3分

所在地/京都市南区東九条北島丸町11番地 構造/鉄筋コンクリート造5F
竣工/1996年3月 総戸数/全39室
竣工/1996年3月 契約期間/1年

大学まで
電車10分
+
徒歩4分
女子大学まで
電車10分
+
徒歩8分

月額賃料 **39,500円~56,500円**
礼金 なし 更新料 なし

共益費●6,000円/月 水道代●2,750円/月(定額税込)
敷金●70,000円 契約時お預かり/保証委託必須
火災保険●個別加入必須
ゴミ処理代●1,320円/月(税込)
設備維持費●1,100円/月(税込)
Nasic CLUB24●21,780円/年(税込) 町内会費●1,000円/年
鍵交換費用●24,200円/契約時(税込)
居室消毒費●19,250円/契約時(税込)

●設備 カメラ付フロントオートロック/防犯カメラ/駐輪場/バイク置場(50ccのみ)/エレベーター/宅配BOX/IHコンロ(1口)/温水洗浄便座(B-Cタイプ)/エアコン/室内物干器/インターネット(無料)

●専有面積18~21㎡
●居室5.5~8帖
※代表的な間取り

カメラ付フロントオートロック、防犯カメラ、宅配BOX完備!インターネット使用無料です!!

【仲介】※取引条件有効期限'24/9/30迄

リーズナブルなユニットタイプマンション☆

36 コートハウス大西

●地下鉄丸太線/今出川駅 徒歩6分
●地下鉄丸太線/今出川駅 徒歩8分

所在地/京都市上京区室町通上立上ル室町町272 構造/鉄筋コンクリート造3F
竣工/1987年10月 総戸数/全23室
竣工/1987年10月 契約期間/1年

大学まで
徒歩6分
(474m)
女子大学まで
徒歩14分
(1,070m)

月額賃料 **38,500円~55,000円**
礼金 60,000円 更新料 なし

共益費●6,000円/月 水道代●2,750円/月(定額税込)
敷金●70,000円 契約時お預かり/保証委託必須
火災保険●個別加入必須
ゴミ処理代●1,320円/月(税込)
Nasic CLUB24●21,780円/年(税込) 町内会費●1,200円/年
鍵交換費用●18,700円/契約時(税込)
居室消毒費●19,250円/契約時(税込)

●設備 モニター付インターホン(A.Aのみ)/防犯カメラ/駐輪場/コインランドリー(200円/回) コイン乾燥機(100円/回)/ガスコンロ(1口・要持込)/洗面化粧台(102・202・302のみ)/エアコン/ガス給湯/都市ガス/フローリング/インターネット(有料)

●専有面積17.95~30.5㎡
●居室6~10.6帖
※代表的な間取り

【部屋数限定!】賃料そのまま家電3点付き(洗濯機・冷蔵庫・電子レンジ)に出来ます!京都市らしい落ち着いた住宅街に立地★更新料なしです♪

【仲介】※取引条件有効期限'24/9/30迄

37 柊マンション

●地下鉄丸太線/今出川駅 徒歩9分
●地下鉄丸太線/今出川駅 徒歩8分

所在地/京都市上京区新町通上立上ル室町町459 構造/鉄筋コンクリート造3F
竣工/1979年3月(1998年9月内装リニューアル) 総戸数/全20室
竣工/1979年3月 契約期間/1年

大学まで
徒歩10分
(780m)
女子大学まで
徒歩17分
(1,281m)

月額賃料 **29,000円~30,000円**
礼金 なし 更新料 なし

共益費●6,300円/月 水道代●2,750円/月(定額税込)
敷金●なし 火災保険●個別加入必須
Nasic CLUB24●21,780円/年(税込) 町内会費●3,500円/年
鍵交換費用●18,700円/契約時(税込)
基本清掃料●38,500円/契約時(税込)
居室消毒費●19,250円/契約時(税込)

●設備 防犯カメラ/駐輪場/バイク置場(50ccのみ)/コインランドリー(無料)/コイン乾燥機(100円/回)/エアコン/フローリング調クッションフロア/インターネット(無料)

●専有面積20.25㎡
●居室6.5帖
※代表的な間取り

インターネット無料☆1Fは専用庭付きです。学校近くの閑静な住宅街に立地しています。更新料なしです♪

【仲介】※取引条件有効期限'24/9/30迄

38 COZY スチューデントジュラク

●京阪鴨東線/出町柳駅 徒歩4分
●京阪鴨東線/出町柳駅 徒歩4分

所在地/京都市左京区田中町28-4 構造/鉄筋コンクリート造6F
竣工/1994年3月 総戸数/全35室
竣工/1994年3月 契約期間/1年

大学まで
徒歩16分
(1,228m)
女子大学まで
徒歩13分
(975m)

月額賃料 **48,000円~64,000円**
礼金 60,000円 更新料 20,000円
セパレート●60,000円

共益費●6,000円/月 水道代●2,750円/月(定額税込)
敷金●70,000円 契約時お預かり/保証委託必須
火災保険●個別加入必須
Nasic CLUB24●21,780円/年(税込) 町内会費●1,200円/年
鍵交換費用●18,700円/契約時(税込)
居室消毒費●19,250円/契約時(税込)

●設備 フロントオートロック/防犯カメラ/駐輪場/バイク置場(50ccのみ)/エレベーター/IHコンロ(1口)/洗濯機/エアコン/インターネット(無料)

●専有面積19.60~23.56㎡
●居室7.5~8.2帖
※代表的な間取り

女性学生専用マンションです!洗濯機付きのお部屋になります!

【仲介】※取引条件有効期限'24/9/30迄

39 アネックスパルマ

●地下鉄丸太線/丸太駅 徒歩5分
●JR丸太線/京都駅 徒歩10分

所在地/京都市南区東九条上御堂町40-1 構造/鉄骨造6F
竣工/1994年3月 総戸数/全25室
竣工/1994年3月 契約期間/1年

大学まで
電車13分
+
徒歩6分
女子大学まで
電車13分
+
徒歩10分

月額賃料 **42,500円~50,000円**
礼金 35,000円 更新料 30,000円

共益費●6,000円/月 水道代●2,750円/月(定額税込)
敷金●70,000円 契約時お預かり/保証委託必須
火災保険●個別加入必須
Nasic CLUB24●21,780円/年(税込) 町内会費●1,200円/年
鍵交換費用●18,700円/契約時(税込)
基本清掃料●40,700円/契約時(税込)
居室消毒費●19,250円/契約時(税込)

●設備 フロントオートロック/駐輪場/バイク置場(50ccのみ)/エレベーター/ラジエントヒーター(1口)/エアコン/ガス給湯/吊扇/インターネット(有料)

●専有面積16.88~18.69㎡
●居室6~7帖
※代表的な間取り

全室日当たり良好!家電3点付き(冷蔵庫・電子レンジ・居室照明)です!

【仲介】※取引条件有効期限'24/9/30迄

今出川・京田辺の中間エリア

伏見エリアを幅広くご紹介!

40 Racross 桃山

●近鉄京都線/丹波橋駅 徒歩6分
●京阪本線/丹波橋駅 徒歩6分

所在地/京都市伏見区桃山左近町37 構造/鉄骨造5F
竣工/1995年2月(2011年4月外装リニューアル) 総戸数/全48室
竣工/1995年2月 契約期間/1年

大学(今出川キャンパス)まで
電車約20分
+
徒歩約7分
大学(京田辺キャンパス)まで
電車約20分
+
徒歩約21分

月額賃料 **38,000円~42,000円**
礼金 60,000円 更新料 60,000円

共益費●5,500円/月 水道代●2,750円/月(定額税込)
敷金●70,000円 契約時お預かり/保証委託必須
火災保険●個別加入必須
ゴミ処理代●1,320円/月(税込)
Nasic CLUB24●21,780円/年(税込) 町内会費●1,000円/年
鍵交換費用●18,700円/契約時(税込)
居室消毒費●19,250円/契約時(税込)

●設備 カメラ付フロントオートロック/防犯カメラ/駐輪場/バイク置場(50ccのみ)/エレベーター/宅配BOX/IHコンロ(1口)/エアコン/吊扇/インターネット(有料)

●専有面積19.42㎡
●居室7帖
※代表的な間取り

防犯シャッター付き(1階のみ) 大型バイク駐輪可!宅配BOX設置!

【仲介】※取引条件有効期限'24/9/30迄

41 SUCCESS

●近鉄京都線/近鉄丹波橋駅 徒歩3分
●京阪本線/丹波橋駅 徒歩2分

所在地/京都市伏見区額田町4丁目277 構造/鉄筋コンクリート造4F
竣工/1997年3月(2010年11月外装リニューアル) 総戸数/全24室
竣工/1997年3月 契約期間/1年

大学(今出川キャンパス)まで
電車約20分
+
徒歩約4分
大学(京田辺キャンパス)まで
電車約19分
+
徒歩約18分

月額賃料 **43,500円~51,500円**
礼金 60,000円 更新料 60,000円

共益費●6,000円/月 水道代●2,750円/月(定額税込)
敷金●70,000円 契約時お預かり/保証委託必須
火災保険●個別加入必須
ゴミ処理代●1,320円/月(税込)
Nasic CLUB24●21,780円/年(税込) 町内会費●1,200円/年
鍵交換費用●18,700円/契約時(税込)
居室消毒費●19,250円/契約時(税込)

●設備 フロントオートロック/防犯カメラ/駐輪場/バイク置場(50ccのみ)/自動販売機/ガスコンロ(1口・要持込)/エアコン/吊扇/インターネット(有料)

●専有面積20.16㎡
●居室7帖
※代表的な間取り

家電3点付き(冷蔵庫・電子レンジ・洗濯機)です!1階でオーナー様がお米屋さんを経営されています。

【仲介】※取引条件有効期限'24/9/30迄

42 ファインブルーム丹波橋

●近鉄京都線/近鉄丹波橋駅 徒歩3分
●京阪本線/丹波橋駅 徒歩3分

所在地/京都市伏見区桃山左近町西町17-2 構造/鉄筋コンクリート造4F
竣工/1979年6月(2013年4月外装リニューアル) 総戸数/全44室
竣工/1979年6月 契約期間/1年

大学(今出川キャンパス)まで
電車約20分
+
徒歩約4分
大学(京田辺キャンパス)まで
電車約19分
+
徒歩約18分

月額賃料 **46,000円~65,000円**
礼金 なし 更新料 なし

共益費●6,300円/月 水道代●2,750円/月(定額税込)
敷金●70,000円 契約時お預かり/保証委託必須
火災保険●個別加入必須
ゴミ処理代●1,320円/月(税込)
Nasic CLUB24●21,780円/年(税込) 町内会費●1,200円/年
鍵交換費用●18,700円/契約時(税込)
居室消毒費●19,250円/契約時(税込)

●設備 カメラ付フロントオートロック/防犯カメラ/駐輪場/バイク置場(50ccのみ)/エレベーター/宅配BOX/IHコンロ(1口)/温水洗浄便座/エアコン/インターネット(有料)

●専有面積24.84~47.92㎡
●居室7.5~17.5帖
※代表的な間取り

近鉄・京阪2WAYでアクセス便利!全室セパレート・温水洗浄便座付きです!

【仲介】※取引条件有効期限'24/9/30迄

43 エアフォルク竹田

●地下鉄丸太線/竹田駅 徒歩3分
●近鉄京都線/竹田駅 徒歩3分

所在地/京都市伏見区竹田町/井町15-11 構造/鉄筋コンクリート造5F
竣工/2004年3月 総戸数/全27室
竣工/2004年3月 契約期間/1年

大学(今出川キャンパス)まで
電車約16分
+
徒歩約4分
大学(京田辺キャンパス)まで
電車約25分
+
徒歩約18分

月額賃料 **46,000円~52,000円**
礼金 60,000円 更新料 60,000円

共益費●7,000円/月 水道代●2,750円/月(定額税込)
敷金●70,000円 契約時お預かり/保証委託必須
火災保険●個別加入必須
ゴミ処理代●1,320円/月(税込)
Nasic CLUB24●21,780円/年(税込) 町内会費●1,200円/年
鍵交換費用●18,700円/契約時(税込)
居室消毒費●19,250円/契約時(税込)

●設備 フロントオートロック/防犯カメラ/駐輪場/バイク置場(50ccのみ)/エレベーター/ラジエントヒーター(2口)/洗面化粧台/エアコン/中扉/インターネット(有料)

●専有面積22.55㎡
●居室7.6帖

防犯シャッター付き(1階のみ)防犯カメラセキュリティも充実!!地下鉄・近鉄の2WAYアクセスで便利です。

【仲介】※取引条件有効期限'24/9/30迄

44 ボヌール伏見

●近鉄京都線/伏見駅 徒歩8分
●近鉄京都線/桃山御陵駅 徒歩11分

所在地/京都市伏見区深草新町門120 構造/鉄筋コンクリート造5F
竣工/2005年3月 総戸数/全40室
竣工/2005年3月 契約期間/1年

大学(今出川キャンパス)まで
電車約16分
+
徒歩約12分
大学(京田辺キャンパス)まで
電車約30分
+
徒歩約23分

月額賃料 **48,000円~52,000円**
礼金 60,000円 更新料 60,000円

共益費●6,000円/月 水道代●2,750円/月(定額税込)
敷金●70,000円 契約時お預かり/保証委託必須
火災保険●個別加入必須
ゴミ処理代●1,320円/月(税込)
Nasic CLUB24●21,780円/年(税込) 町内会費●1,200円/年
鍵交換費用●18,700円/契約時(税込)
居室消毒費●19,250円/契約時(税込)

●設備 カメラ付フロントオートロック/防犯カメラ/駐輪場/バイク置場(50ccのみ)/エレベーター/IHコンロ(2口)/温水洗浄便座/エアコン/インターネット(有料)

●専有面積27.26㎡
●居室10.45帖

大型バイク駐輪可!宅配BOX設置!全室10.45帖で広々しています!

【仲介】※取引条件有効期限'24/9/30迄

45 ドミールコート伏見桃山

●京阪本線/桃山御陵駅 徒歩5分
●近鉄京都線/桃山御陵駅 徒歩7分

所在地/京都市伏見区南部町82番 構造/鉄筋コンクリート造6F
竣工/2019年3月 総戸数/全49室
竣工/2019年3月 契約期間/1年

大学(今出川キャンパス)まで
電車約22分
+
徒歩約8分
大学(京田辺キャンパス)まで
電車約27分
+
徒歩約20分

月額賃料 **51,000円~70,000円**
礼金 60,000円 更新料 60,000円

共益費●7,000円/月 水道代●2,750円/月(定額税込)
敷金●70,000円~100,000円 契約時お預かり/保証委託必須
火災保険●個別加入必須
ゴミ処理代●1,320円/月(税込)
Nasic CLUB24●21,780円/年(税込) 町内会費●1,200円/年
鍵交換費用●24,200円/契約時(税込)
居室消毒費●19,250円/契約時(税込)

●設備 カメラ付フロントオートロック/防犯カメラ/駐輪場/エレベーター/宅配BOX/ガスコンロ(2口)/洗面化粧台/エアコン/ガス給湯/都市ガス/中扉/浴室乾燥機/インターネット(有料)

●専有面積25.57~43.90㎡
●居室8~13帖
※代表的な間取り

2019年完成!洗面化粧台・温水洗浄便座など設備充実!大手筋商店街まで徒歩1分(55m)で買い物便利です。

【仲介】※取引条件有効期限'24/9/30迄



京田辺市 エリアマップ



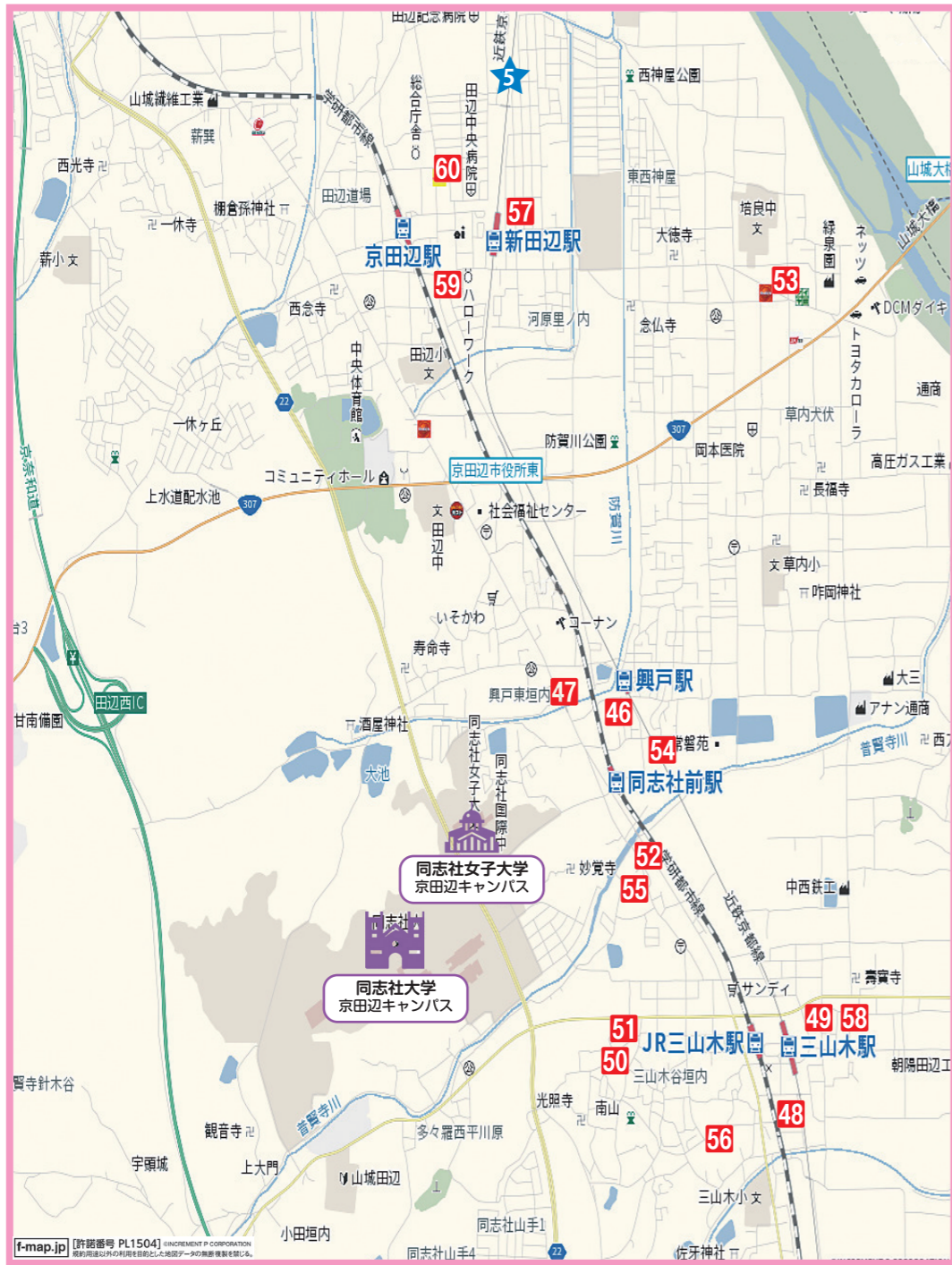
各駅から興戸駅まで (近鉄京都線)

| 乗車駅 | 片道料金 | 1ヶ月定期代 |
|-------|------|---------|
| 今出川 | 720円 | 14,220円 |
| 京都 | 490円 | 5,520円 |
| 竹田 | 430円 | 5,420円 |
| 近鉄丹波橋 | 430円 | 5,320円 |
| 桃山御陵前 | 430円 | 5,260円 |
| 小倉 | 300円 | 4,900円 |
| 新田辺 | 180円 | 2,330円 |
| 三山木 | 180円 | 2,330円 |

※上記の定期代は学割を適用した場合の1ヶ月分の定期代です。2023年7月4日時点の金額となります。

雨の日はバスで♪
新田辺駅・三山木駅から同志社大学までのバスが出ています!

新田辺駅から片道270円
三山木駅から片道190円
※2023年7月4日時点



- ✿京田辺キャンパスは京都の南の方に位置し、自然豊かな環境です。
- ✿大学までの通学は自転車圏内の物件ばかりで、下宿生のほとんどの方が徒歩、自転車(原付バイク等)で通学されています。
- ✿最寄り駅は近鉄京都線興戸駅・JR学研都市線同志社前駅となっており、近鉄京都線興戸駅から今出川キャンパスまでは電車でおおよそ44分程度となっています。
- ✿部活動の拠点が京田辺キャンパスとなり、今出川キャンパスの学生様もお住まいされています。

同志社大学・同志社女子大学専用指定マンション

京田辺キャンパス

46 ロイヤルドミトリー同志社前

所在地/京都市京田辺市興戸東垣内101-2
竣工/2010年3月
構造/鉄筋コンクリート造5F
総戸数/全110室
契約期間/1年

月額賃料 **49,500円~57,000円**
礼金 **30,000円** 更新料 **30,000円**

共益費●6,000円/月 水道代●2,750円/月(定額/税込)
敷金●なし※保証委託必須 火災保険●個別加入必須
ゴミ処理代●1,100円/月(税込)
NasicCLUB24●21,780円/年(税込)
町内会費●500円/年
鍵交換費用●24,200円/契約時(税込)
基本清掃料●38,500円/契約時(税込)
居室消毒費●19,250円/契約時(税込)
■設備カメラ付フロントオートロック/モニター付インターホン/防犯カメラ/防犯シャッター(1階のみ)/駐輪場/エレベーター/宅配BOX/IHコンロ/ラジエントヒーター(各1口)/洗面化粧台/温水洗浄便座/エアコン/電気給湯/中扉/室内物干器/インターネット(有料)



大学まで 徒歩14分(1,100m)
女子大学まで 徒歩9分(670m)
最上階は女性専用フロア★
宅配BOX・温水洗浄便座など設備充実☆
夜も明るい館内です!最寄駅まで徒歩2分
学校徒歩圏内で同志社学生に人気のマンション!

48 ソル・レヴェンテII

所在地/京都市京田辺市三山木中央三丁目3番地12
竣工/2009年3月
構造/鉄筋コンクリート造3F
総戸数/全30室
契約期間/1年

月額賃料 **50,500円~53,500円**
礼金 **30,000円** 更新料 **30,000円**

共益費●6,000円/月 水道代●2,750円/月(定額/税込)
敷金●なし※保証委託必須 火災保険●個別加入必須
ゴミ処理代●1,100円/月(税込)
NasicCLUB24●21,780円/年(税込)
鍵交換費用●24,200円/契約時(税込)
基本清掃料●38,500円/契約時(税込)
居室消毒費●19,250円/契約時(税込)
■設備フロントオートロック/防犯カメラ/駐輪場/バイク置場(50cc超・有料)/宅配BOX/ラジエントヒーター(2口)/洗面化粧台/温水洗浄便座/エアコン/電気給湯/中扉/室内物干器/インターネット(有料)



大学まで 自転車8分(1,850m)
女子大学まで 自転車7分(1,620m)
最寄の近鉄線・JR線ともに徒歩5分の好立地!
荷物の受け取りに便利な宅配BOX完備☆
大型バイクも駐輪可能です♪

47 ジン・クロワール

所在地/京都市京田辺市興戸東垣内101-2
竣工/2007年3月・2019年11月外壁リニューアル
構造/鉄筋コンクリート造3F
総戸数/全18室
契約期間/1年

月額賃料 **52,500円~56,500円**
礼金 **30,000円** 更新料 **30,000円**

共益費●6,000円/月 水道代●2,750円/月(定額/税込)
敷金●なし※保証委託必須 火災保険●個別加入必須
ゴミ処理代●1,100円/月(税込)
NasicCLUB24●21,780円/年(税込)
鍵交換費用●24,200円/契約時(税込)
基本清掃料●38,500円/契約時(税込)
居室消毒費●19,250円/契約時(税込)
■設備カメラ付フロントオートロック/モニター付インターホン/防犯カメラ/駐輪場/バイク置場(50ccのみ)/宅配BOX/ラジエントヒーター(2口)/洗面化粧台/温水洗浄便座/エアコン/電気給湯/中扉/インターネット(有料)



大学まで 徒歩13分(971m)
女子大学まで 徒歩8分(570m)
1DKタイプの広々お部屋と大きな収納が魅力的です!
最上階は女性専用フロア★大学まで徒歩圏内♪
南向きベランダで日当たり良好です。
モニター付きインターホン新設しました!

49 ブランバックス

所在地/京都市京田辺市三山木中央二丁目3番地10
竣工/2010年3月
構造/鉄筋コンクリート造3F
総戸数/全12室
契約期間/1年

月額賃料 **48,500円~54,500円**
礼金 **30,000円** 更新料 **30,000円**

共益費●6,000円/月 水道代●2,750円/月(定額/税込)
敷金●なし※保証委託必須 火災保険●個別加入必須
ゴミ処理代●1,100円/月(税込)
NasicCLUB24●21,780円/年(税込)
町内会費●2,000円/年(税込)
鍵交換費用●24,200円/契約時(税込)
基本清掃料●38,500円/契約時(税込)
居室消毒費●19,250円/契約時(税込)
■設備カメラ付フロントオートロック/モニター付インターホン/防犯カメラ/防犯シャッター(1階のみ)/駐輪場/バイク置場(50ccのみ)/ラジエントヒーター(2口)/洗面化粧台/温水洗浄便座/エアコン/電気給湯/中扉/室内物干器/インターネット(有料)



大学まで 自転車8分(1,800m)
女子大学まで 自転車7分(1,540m)
最寄駅まで徒歩3分の好立地!
全室9.5帖以上の広々お部屋に独立洗面化粧台・室内物干器等設備充実♪

※入居可能時期は入居学生の退去時によって異なります。部屋ごとの入居可能時期についてはオンライン(https://749.jp/)で随時更新しております。お問い合わせは 田辺同志社前案内所 0120-749-414

インターネット無料!リーズナブルなユニットタイプマンション☆

50 ジョイフル三山木
●JR学研都市線/JR三山木駅 徒歩10分
●近鉄京都線/三山木駅 徒歩11分
敷金・礼金0円
月額賃料 19,000円~32,500円
大学まで 自転車5分(1,200m)
女子大学まで 自転車6分(1,400m)

51 ジュネスヴィラ
●JR学研都市線/JR三山木駅 徒歩8分
●近鉄京都線/三山木駅 徒歩9分
敷金・礼金0円
月額賃料 28,500円~33,000円
大学まで 自転車5分(1,030m)
女子大学まで 自転車6分(1,300m)

52 ヴィラ田辺1号館
●JR学研都市線/同志社前駅 徒歩5分
●近鉄京都線/三山木駅 徒歩10分
敷金 29,000円~31,000円
大学まで 徒歩13分(1,010m)
女子大学まで 徒歩8分(610m)

53 TO BE LIVING SAWADA
●近鉄京都線/新田辺駅 徒歩17分
敷金 17,500円~31,500円
大学まで 自転車12分(2,820m)
女子大学まで 自転車10分(2,400m)

バス・トイレ別々のセパレートタイプマンション☆

54 レフィナード
●近鉄京都線/興戸駅 徒歩2分
●JR学研都市線/同志社前駅 徒歩5分
月額賃料 36,500円~40,500円
礼金 30,000円 更新料 30,000円
大学まで 徒歩13分(1,000m)
女子大学まで 徒歩8分(600m)

55 West Palace
●JR学研都市線/同志社前駅 徒歩6分
●近鉄京都線/興戸駅 徒歩12分
月額賃料 35,500円~41,500円
礼金 30,000円 更新料 30,000円
大学まで 徒歩13分(1,000m)
女子大学まで 徒歩8分(570m)

宅配BOX付き!バス・トイレ別のセパレートマンション☆

56 ソル・レヴェンテ
●JR学研都市線/JR三山木駅 徒歩8分
●近鉄京都線/JR三山木駅 徒歩9分
敷金 35,000円~38,000円
礼金 30,000円 更新料 30,000円
大学まで 自転車7分(1,550m)
女子大学まで 自転車6分(1,500m)

人気の洗面化粧台付マンション♪

57 Crecer京田辺
●近鉄京都線/新田辺駅 徒歩9分
●JR学研都市線/京田辺駅 徒歩9分
月額賃料 37,000円~44,500円
礼金 30,000円 更新料 30,000円
大学まで 自転車11分(2,700m)
女子大学まで 自転車10分(2,300m)

58 student mansion SENTIO
●近鉄京都線/三山木駅 徒歩4分
●JR学研都市線/京田辺駅 徒歩5分
月額賃料 45,500円~48,500円
礼金 30,000円 更新料 30,000円
大学まで 自転車8分(1,800m)
女子大学まで 自転車7分(1,600m)

バス・トイレ別々のセパレートタイプマンション☆

59 アドニー新田辺
●近鉄京都線/新田辺駅 徒歩4分
●JR学研都市線/京田辺駅 徒歩4分
月額賃料 50,500円~56,500円
礼金 30,000円 更新料 30,000円
大学まで 自転車10分(2,500m)
女子大学まで 自転車9分(2,200m)

60 student mansion ORTO
●近鉄京都線/新田辺駅 徒歩4分
●JR学研都市線/京田辺駅 徒歩5分
月額賃料 48,500円~57,500円
礼金 30,000円 更新料 30,000円
大学まで 自転車12分(2,890m)
女子大学まで 自転車10分(2,550m)