

ナジック学生マンション 入居者向けサービス

Nasic CLUB 24

「安心サポート」と「充実サポート」で
入居者の学生生活を支えます。

年会費21,780円(税込)

安心サポート
.....01

暮らしのさまざまなトラブルに信頼対応
メンテナンスサービス24

24時間
365日
対応

まずはお電話でご相談ください

家の鍵をなくした、エアコンの調子がおかしい、不審な
気配がある...といったさまざまな「困った!」にお応え
します。初めてのひとり暮らしでも安心です。

安否確認 近隣トラブル 水回り
トラブル 不審者対応 設備機器
トラブル カギ紛失

安心サポート
.....02

ケガや体調不良、心の悩みにも寄り添う
メディカルサービス24

24時間
365日
対応

専門の医療スタッフが対応
24時間体制でアドバイスします

突然のケガや体調を崩してしまったとき、また、モヤモ
ヤとした心の悩みを抱えてしまったときには、まずはお
電話をください。医師や看護師などの専門スタッフが、
24時間体制で一人ひとりに寄り添います。

健康医療
相談 メンタル
ヘルス相談 近隣の
病院案内

充実サポート
.....01

ナジックならではの特別な経験とつながりを
ナジックラボ(N-Lab)
Living Learning Community

ほかにはない体験、広がる仲間
新たな未来のスタート地点へ

さまざまな学生との交流や、興味を持ったことを幅広く
学ぶ多様な機会を提供。ナジックだからこそその体験や輪
の広がりを通じて、自分らしい未来を創造してください。

※2020年以降はリモートでのイベントを中心に行なっております。

充実サポート
.....02

社会で活躍できる人材を育む
ナジックキャリアアカデミー(NCA)

一人ひとりのステップアップを
徹底応援

アルバイト・インターンシップ紹介
面接対策・資格講座セミナー
就職や留学の体験談セミナー
人との交流

充実サポート
.....03

休日をもっとお得に楽しもう
Nasic CLUB OFF
ニーズの高いコンテンツを提供しています。

ナジックの入居者限定の優待割引サービスです。映画のチケットの割引や飲食
店で使える割引など気軽なものをはじめ、レンタカーや資格取得の割引など
様々なサービスを優待価格でご利用いただけます。

グルメ カラオケ 映画 旅行
資格取得支援 免許取得支援

ご利用方法
ナジックのマイページにログイン
Nasic CLUB OFF
専用サイトへジャンプ!
使いたいクーポンを選択!

合格前予約

予約の
流れ

11月 12月 1月 2月 3月 4月

プレエントリー
希望の物件で合格前予約がスタートしたら、
優先的に案内

合格前予約
新学先未定でも、
お部屋をキープ

余裕持って
新生活の準備が
可能!!

新生活スタート!!

お部屋探しは
合格してから

進学先が
決まらないうち
に探さないと...
後悔

合格

来店
見学
契約
引越準備

お部屋探しに来店が集中!
物件も残りわずか!

プレエントリーとは...

ご希望のマンションで合格前予約の受付が開始された際に
優先的にお部屋をご案内させていただくサービスです。

- 優先的にお部屋のご紹介が受けれる!
- 予約金キャンセル料無料なので受験校が変わっても大丈夫!

合格前予約とは...

合否判明までお部屋を1つ無料でキープできるサービスです。

- 進学先変更の場合はキャンセル無料!
- 併願校の分も複数予約可能!

推薦入試の場合

11月の推薦入試で関西大学を受験。合格したら入学決定!

11月 予約

1. 関西大学を受験
2. 入試時にマンション見学!
3. 気に入った1部屋を無料予約

12月 申込み

1. 合格で進学決定!
2. マンション申込みの手続きを始める

3月・4月 入居

1. 賃料発生は、契約開始日から!
※家賃不発生は最長3/31までと
なります。

Nasic ナジック
株式会社学生情報センター
新大阪駅前店

〒532-0011 大阪府大阪市淀川区西中島5-4-20 中央ビル2F
レッツコー ナジック

TEL 06-6390-749
TEL 06-6390-7300 FAX 06-6390-7303

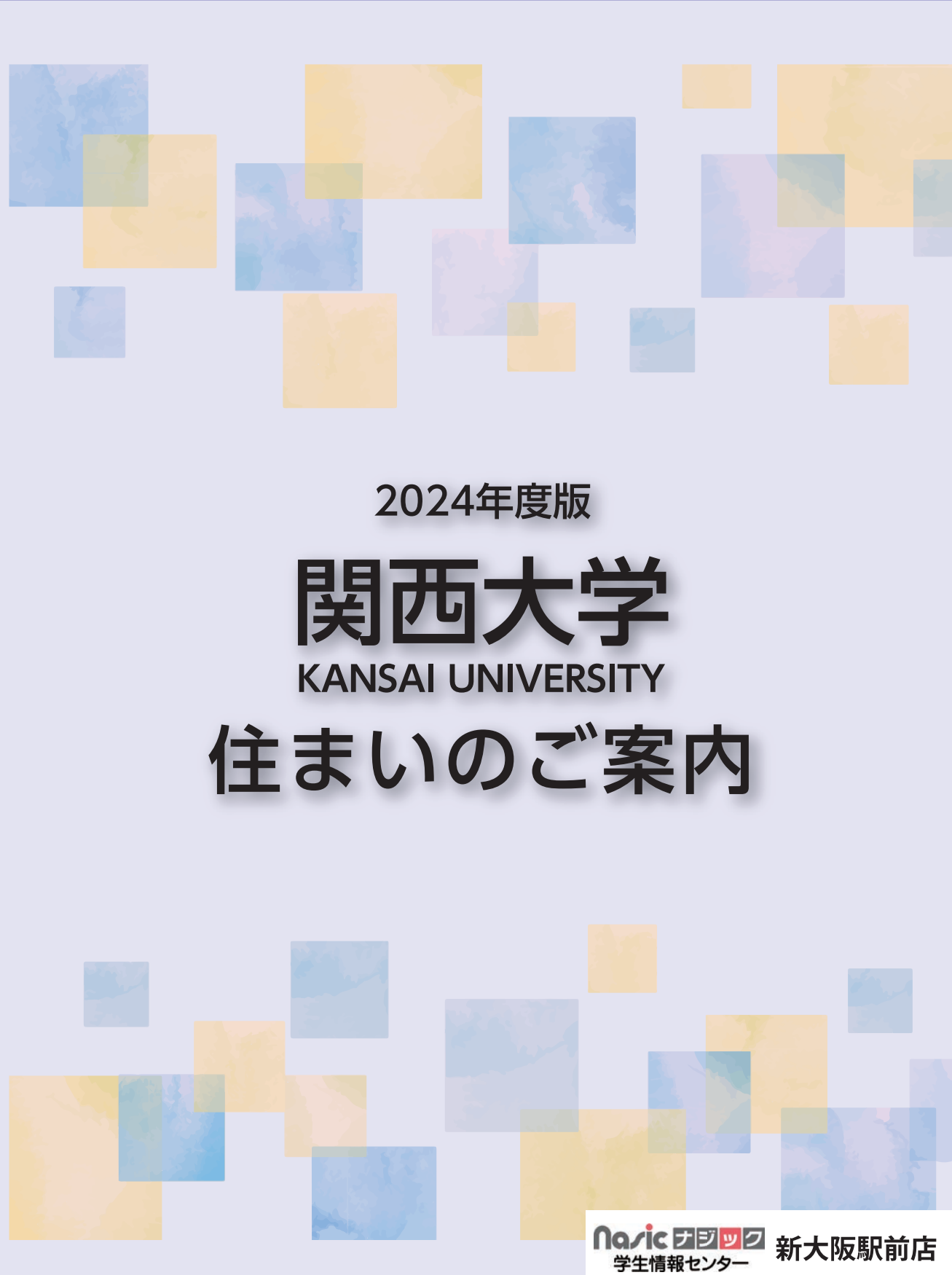
【免許証番号】国土交通大臣免許(2)第9054号 【RND 499430】
加盟団体/(一社)不動産流通経営協会
(公社)首都圏不動産公正取引協議会
労働者派遣事業許可:派26-300690、有料職業紹介事業許可:26-U-300508

●営業時間 [10月~1月] 平日 10時~17時・土日祝 9時~18時
[2月~3月] 9時~18時 [4月~9月] 10時~17時
●定休日 [10月~1月] 水曜日(祝日除く)
[2月~3月] 無休 [4月~9月] 水日祝

※店舗には駐車場がございます。お車での来店の際は事前にお問合せください。

JR 新大阪駅より 徒歩約4分
大阪メトロ 新大阪駅より 徒歩約3分

marco 1 525 281*17



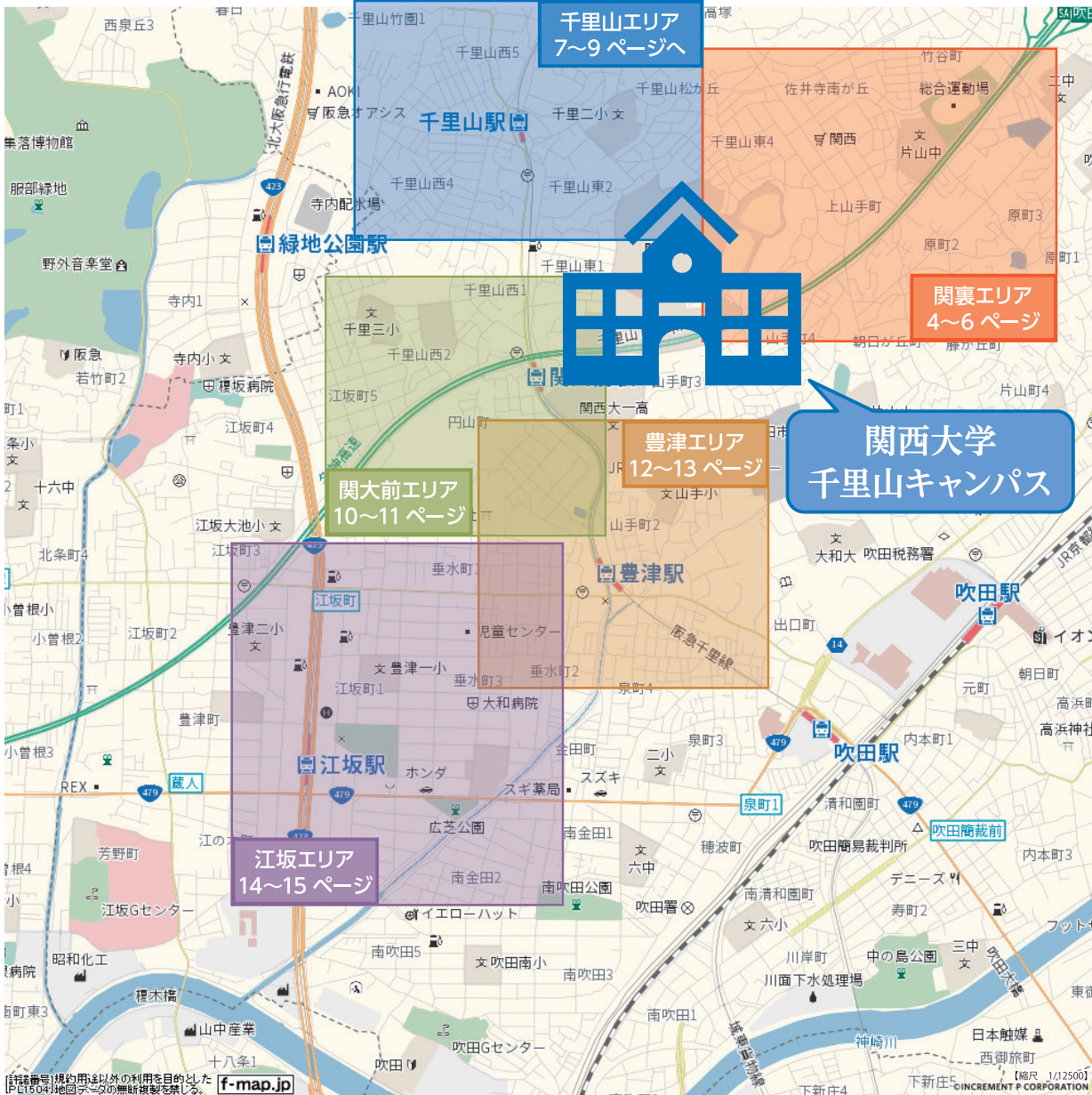
2024年度版

関西大学

KANSAI UNIVERSITY

住まいのご案内

関西大学 千里山キャンパス周辺マップ



関裏エリア



関裏エリアは関西大学千里山キャンパス東側のエリアになります。
 学校正門より反対側のエリアの為この地域は関裏（かんうら）と呼ばれています。
 キャンパス内の通用門を利用することで正門までまわることなく通学が可能です。
 また、周辺にはスーパーやコンビニ、病院などの施設が充実しており、生活のしやすい地域になり、関大生にも人気のエリアとなっております。

★カレッジハイツディグニティー3棟 限定特典★

① インターネット無料

※加入料金13,200円(税込)及び月額3,300円(税込)のコースが無料。選択コースにより発生する超過分については頂戴いたします。
対象期間:入居期間中

1 カレッジハイツディグニティー



専有面積: 20.16㎡

所在地 ■ 大阪府吹田市上山手町23-7
構造 ■ 鉄筋コンクリート造5F
竣工 ■ 1996年3月完成(2006年1月外装リニューアル)
総戸数 ■ 全104室 契約期間 ■ 1年

月額賃料 **34,500円~48,000円**
敷金 ● なし 水道料 ● 2,640円/月(定額・税込)
共益費 ● 6,000円 設備維持費 ● 330円/月(定額・税込) 損害保険 ● 個別加入要
入館料 ● 60,000円/契約時*2 更新入館料 ● 60,000円/更新時*2
前払基本清掃料 ● 41,800円(税込)/契約時 Nasic CLUB24 ● 21,780円(税込)/契約時
鍵交換費 ● 24,200円(税込)/契約時 居室消毒費 ● 19,250円(税込)/契約時

■ 設備	
オートロック	あり
浴室	セパレート
洗濯機	室内置場あり
コンロ	IHコンロ(1口)
エレベーター	あり
インターネット	無料(月額税込3,300円まで)

学校まで **8分** (630m)

♪家賃+1,000円で家電3点設置可能♪
(冷蔵庫・洗濯機・電子レンジ)
♪一部居室リニューアル♪

※1保証委託必須 【仲介】取引条件有効期限2024年9月30日まで

2 カレッジハイツディグニティーII



専有面積: 20.16㎡

所在地 ■ 大阪府吹田市上山手町23-10
構造 ■ 鉄筋コンクリート造3F
竣工 ■ 1997年8月完成
総戸数 ■ 全26室 契約期間 ■ 1年

月額賃料 **38,500円~43,000円**
敷金 ● なし 水道料 ● 2,640円/月(定額・税込)
共益費 ● 5,000円 設備維持費 ● 330円/月(定額・税込) 損害保険 ● 個別加入要
入館料 ● 60,000円/契約時*2 更新入館料 ● 60,000円/更新時*2
前払基本清掃料 ● 41,800円(税込)/契約時 Nasic CLUB24 ● 21,780円(税込)/契約時
鍵交換費 ● 24,200円(税込)/契約時 居室消毒費 ● 19,250円(税込)/契約時

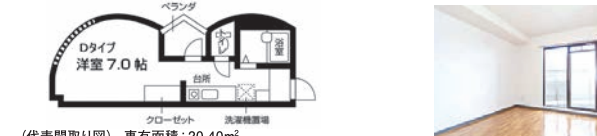
■ 設備	
オートロック	あり
浴室	セパレート
洗濯機	室内置場あり
コンロ	IHコンロ(1口)
エレベーター	あり
インターネット	無料(月額税込3,300円まで)

学校まで **8分** (630m)

♪家賃+1,000円で家電3点設置可能♪
(冷蔵庫・洗濯機・電子レンジ)

※1保証委託必須 【仲介】取引条件有効期限2024年9月30日まで

3 カレッジハイツディグニティーIII



(代表間取り図) 専有面積: 20.40㎡

所在地 ■ 大阪府吹田市上山手町19-16
構造 ■ 鉄筋コンクリート造2F
竣工 ■ 1993年3月完成
総戸数 ■ 全11室 契約期間 ■ 1年

月額賃料 **42,500円~46,500円**
敷金 ● なし 水道料 ● 2,640円/月(定額・税込)
共益費 ● 5,000円 損害保険 ● 個別加入要
入館料 ● 60,000円/契約時*2 更新入館料 ● 60,000円/更新時*2
前払基本清掃料 ● 41,800円(税込)/契約時 Nasic CLUB24 ● 21,780円(税込)/契約時
鍵交換費 ● 24,200円(税込)/契約時 居室消毒費 ● 19,250円(税込)/契約時

■ 設備	
オートロック	あり
浴室	セパレート
洗濯機	室内置場あり
コンロ	IHコンロ(1口)
エレベーター	あり
インターネット	無料(月額税込3,300円まで)

学校まで **8分** (630m)

♪家賃+1,000円で家電3点設置可能♪
(冷蔵庫・洗濯機・電子レンジ)

※1保証委託必須 【仲介】取引条件有効期限2024年9月30日まで

4 ホープヒル上山手



所在地 ■ 大阪府吹田市上山手町17-12
構造 ■ 鉄骨造5F
竣工 ■ 2001年8月完成
総戸数 ■ 全15室

月額賃料 **50,000円**

礼金 ● なし 更新料 ● なし
敷金 ● なし 水道料 ● 2,200円(税込)/月
共益費 ● 4,000円 損害保険 ● 加入要
契約期間 ● 2年

■ 設備	
オートロック	なし
浴室	セパレート
洗濯機	室内置場あり
コンロ	ガスコンロ持込要
エレベーター	なし
インターネット	無料

● 阪急千里線 / 千里山駅 徒歩19分 一般マンション



専有面積: 25.40㎡



※1保証委託必須 【仲介】取引条件有効期限2024年9月30日まで

5 コリーヌ千里



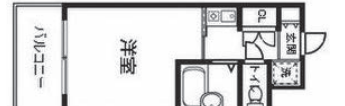
所在地 ■ 大阪府吹田市上山手町29-25
構造 ■ 鉄筋コンクリート造3F(地下1F)
竣工 ■ 1995年3月完成
総戸数 ■ 全20室

月額賃料 **40,000円~43,000円**

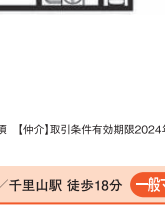
礼金 ● なし 更新料 ● なし
敷金 ● なし 水道料 ● 2,200円(税込)
共益費 ● 3,000円 損害保険 ● 加入要
カギ交換費用 ● 16,500円(税込)/契約時 クリーンアップ ● 16,500円(税込)/契約時
契約期間 ● 1年

■ 設備	
オートロック	なし
浴室	セパレート
洗濯機	室内置場あり
コンロ	IHコンロ(1口)
エレベーター	なし
インターネット	無料

● 阪急千里線 / 関大前駅 徒歩18分 一般マンション



専有面積: 20.00㎡



※1保証委託必須 【仲介】取引条件有効期限2024年9月30日まで

6 ベルメゾン上山手



所在地 ■ 大阪府吹田市上山手町30-23
構造 ■ 鉄筋コンクリート造4F
竣工 ■ 1997年3月完成
総戸数 ■ 全16室

月額賃料 **45,000円~52,000円**

礼金 ● 100,000円/契約時 更新料 ● なし
敷金 ● なし 水道料 ● 2,000円(税込)/月
共益費 ● 3,000円 損害保険 ● 加入要
契約期間 ● 2年

■ 設備	
オートロック	あり
浴室	セパレート
洗濯機	室外置場あり
コンロ	IHコンロ(1口)
エレベーター	なし
インターネット	有料

● 阪急千里線 / 千里山駅 徒歩18分 一般マンション



専有面積: 22.03㎡



※1保証委託必須 【仲介】取引条件有効期限2024年9月30日まで

7 ベルメゾン千里山



所在地 ■ 大阪府吹田市千里山東3丁目6-1
構造 ■ 鉄筋コンクリート造4F
竣工 ■ 1997年3月完成
総戸数 ■ 全16室

月額賃料 **43,000円~50,000円**

礼金 ● 100,000円/契約時 更新料 ● なし
敷金 ● なし 水道料 ● 2,000円(税込)/月
共益費 ● 3,000円 損害保険 ● 加入要
契約期間 ● 2年

■ 設備	
オートロック	なし
浴室	セパレート
洗濯機	室外置場あり
コンロ	IHコンロ(1口)
エレベーター	なし
インターネット	無料

● 阪急千里線 / 関大前駅 徒歩16分 一般マンション



専有面積: 19.77㎡



※1保証委託必須 【仲介】取引条件有効期限2024年9月30日まで

※1保証委託必須: 本契約には保証会社利用が必須となり、別途保証料が必要です。ご案内できる保証会社及びプランによって金額は変動いたしますので、詳細については担当までお問い合わせください。
※2入館料: 本契約期間から前払料のことで、ご契約開始日よりお支払いただく年間賃料のことで、な。ご契約を中途解約された場合、解約された翌月から入館料を月払いしてご返金いたします。ここに示されている入館料はご契約期間が1年の場合です。更新入館料も同様でございます。
※掲載内容は2023年9月現在の情報です。建物の条件に変更が生じる場合がございますので、ご了承ください。
※入居可能時期は入居希望の退去時期により異なります。部屋ごとの入居可能時期については、オンライン上もしくは担当までお問い合わせください。

※1保証委託必須: 本契約には保証会社利用が必須となり、別途保証料が必要です。ご案内できる保証会社及びプランによって金額は変動いたしますので、詳細については担当までお問い合わせください。
※掲載内容は2023年9月現在の情報です。建物の条件に変更が生じる場合がございますので、ご了承ください。
※入居可能時期は入居希望の退去時期により異なります。部屋ごとの入居可能時期については、オンライン上もしくは担当までお問い合わせください。

千里山エリア

I. 複合商業施設「BiVi千里山」
1Fにはスーパー（阪急オアシス）、2Fには100円均一（Seria）、ドラッグストア（キリン堂）等生活に必要なものはすべてここで揃います。



III. Max Valu
IV. スギ薬局
駅周辺には、スーパーやドラッグストアも充実しています！



実は、、、自宅通学の学生さんの中にも千里山駅まで乗車して通学してる方もいらっしゃいます！朝の通学ラッシュも避けられますし、帰りの電車では座れるからと言う声が多いです！

II. 北門
第一学舎の裏側に出る門です。門を入ればすぐに駐輪場！（第一学舎は、法学部、文学部、外国語学部、政策創造学部の学生さんがメインで利用します。）

千里山エリアは関西大学千里山キャンパス北側のエリアになります。最寄り駅となる千里山駅周辺を中心として住宅地が広がる地域になり、近年は駅前の再開発が進み複合商業施設も営業しております。

★オススメ築浅マンション★

8 フォレ千里山

阪急千里線 / 千里山駅 徒歩3分
北大阪急行 / 緑地公園駅 徒歩18分 **学生マンション**

- フロントオートロック
- 防犯カメラ



所在地 大阪府吹田市千里山東2丁目27-26
構造 鉄筋コンクリート造5F
竣工 2022年12月完成
総戸数 全19室 **契約期間** 1年



月額賃料 **61,000円~69,000円**

敷金 なし **共益費** 7,000円
水道料 2,640円/月(定額+税込) **入館料** 60,000円/契約時^{※2}
損害保険 個別加入要 **駐輪代** 220円(税込)/月
更新入館料 60,000円/更新時^{※2} **居室消毒費** 19,250円(税込)/契約時
Nasic CLUB24 21,780円(税込)/契約時 **基本清掃料** 38,500円(税込)/契約時
鍵交換費用 24,200円(税込)/契約時

設備			
オートロック	あり	コンロ	ガスコンロ(2口)
浴室	セパレート	エレベーター	あり
洗濯機	室内置場あり	インターネット	無料



(代表間取り図) 専有面積: 25.76~29.50m²



学校まで **8分** (621m)

インターネット無料

※1保証委託必須 【仲介】取引条件有効期限2024年9月30日まで

9 AVENSIS千里山

阪急千里線 / 千里山駅 徒歩1分
北大阪急行 / 緑地公園駅 徒歩18分 **学生マンション**

- フロントオートロック
- 防犯カメラ
- Nasic Net



所在地 大阪府吹田市千里山東2-27-29
構造 鉄筋コンクリート造7階
竣工 2021年2月完成
総戸数 全24室 **契約期間** 1年



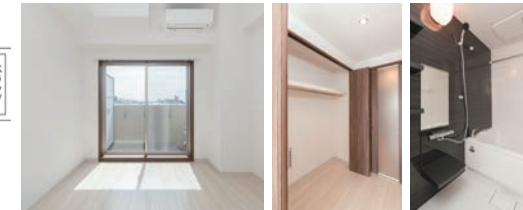
月額賃料 **59,000円~63,000円**

鍵交換費 24,200円(税込)/契約時
敷金 70,000円/契約時お預かり **水道料** 実費
共益費 7,000円 **損害保険** 個別加入要
入館料 60,000円/契約時^{※2} **更新入館料** 60,000円/更新時^{※2}
Nasic CLUB24 21,780円/月(税込)/契約時 **居室消毒費** 19,250円(税込)/契約時

設備			
オートロック	あり	コンロ	IHコンロ(2口)
浴室	セパレート	エレベーター	あり
洗濯機	室内置場あり	インターネット	無料



(代表間取り図) 専有面積: 24.75~26.51m²



学校まで **7分** (625m)

インターネット無料

(加入料金13,200円(税込)・月額3,300円(税込)無料。選択コースにより発生する超過分は頂戴いたします)

※1保証委託必須 【仲介】取引条件有効期限2024年9月30日まで

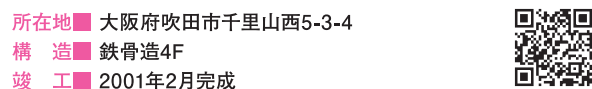
※1保証委託必須: 本契約には保証会社利用が必須となり、別途保証料が必要となります。ご案内できる保証会社及びプランによって金額は変動いたしますので、詳細については担当店までお問い合わせください。
※2入館料: 本契約期間から無料のことで、ご契約時に一括してお支払いいただくお預かり料のことで、なお、ご契約を中途解約された場合、解約された翌月よりご契約済みの入館料を月別お支払いさせていただきます。ここに表示されている入館料はご契約期間が1年の場合です。更新入館料も同様の扱いです。
※掲載内容は2023年9月現在の情報です。建物の条件に変更が生じる場合がございますので、ご了承ください。
※入居可能時期は入居学生の退去時期により異なります。部屋ごとの入居可能時期については、オンライン上もしくは担当店までお問い合わせください。

10 千里山フォンタナ



- フロントオートロック
- 防犯カメラ
- NasicNet

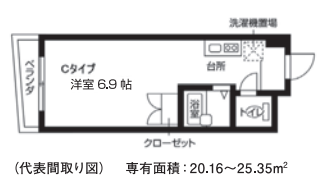
所在地 ■ 大阪府吹田市千里山西5-3-4
 構造 ■ 鉄骨造4F
 竣工 ■ 2001年2月完成
 総戸数 ■ 全12室 契約期間 ■ 1年



月額賃料 **45,000円~54,000円**

- 敷金 ● なし 鍵交換費 ● 24,200円(税込) / 契約時
- 共益費 ● 5,000円 水道料 ● 2,640円 / 月(定額・税込)
- 入館料 ● 60,000円 / 契約時*2 損害保険 ● 個別加入要
- 前払基本清掃料 ● 38,500円(税込) / 契約時 更新入館料 ● 60,000円 / 更新時*2
- 居室消毒費 ● 19,250円(税込) / 契約時 NasicCLUB24 ● 21,780円(税込) / 契約時

設備			
オートロック	あり	コンロ	IHコンロ(2口)
浴室	セパレート	エレベーター	なし
洗濯機	室内置場あり	インターネット	有料



学校まで **11分** (820m)
4分 (820m)

*1保証委託必須 【仲介】取引条件有効期限2024年9月30日まで

11 ルミナス千里山

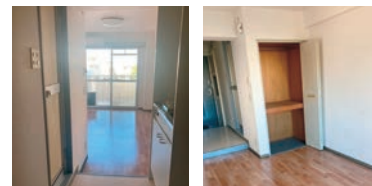
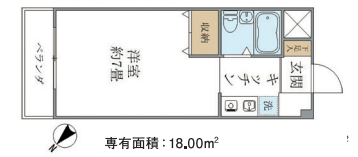


所在地 ■ 大阪府吹田市千里山東2丁目26-17
 構造 ■ 鉄筋コンクリート造4F
 竣工 ■ 1991年5月完成
 総戸数 ■ 全20戸

月額賃料 **30,000円**

- 礼金 ● なし 更新料 ● なし
- 敷金 ● なし 水道料 ● 2,000円(税込) / 月
- 管理費 ● 5,000円 損害保険 ● 加入要
- 契約期間 ● 2年

設備			
オートロック	なし	コンロ	IHコンロ(1口)
浴室	ユニットバス	エレベーター	なし
洗濯機	室内置場あり	インターネット	有料



*1保証委託必須 【仲介】取引条件有効期限2024年9月30日まで

12 ウエスト・サンヒルズ

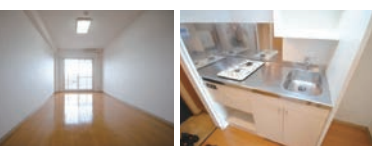


所在地 ■ 大阪府吹田市千里山西4-29-6
 構造 ■ 鉄筋コンクリート造3F
 竣工 ■ 2001年7月完成
 総戸数 ■ 全18室

月額賃料 **57,000円~**

- 礼金 ● 114,000円 / 契約時 鍵交換費 ● 16,500円(税込) / 契約時
- 敷金 ● なし 水道料 ● 実費
- 共益費 ● 4,000円 損害保険 ● 加入要
- 契約期間 ● 2年

設備			
オートロック	あり	コンロ	ガスコンロ(2口)
浴室	セパレート	エレベーター	なし
洗濯機	室内置場あり	インターネット	有料



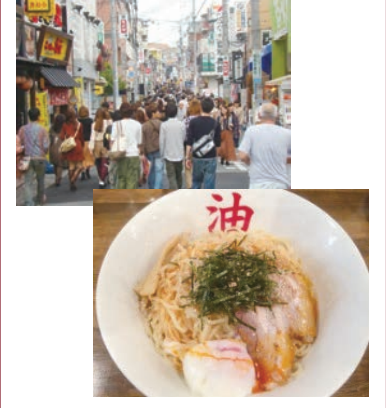
*1保証委託必須 【仲介】取引条件有効期限2024年9月30日まで

*1 保証委託必須: 本契約には保証会社利用が必須となり、別途保証料が必要で、ご案内できる保証会社及びプランによって金額は変わりますので、詳細については担当までお問い合わせください。
 *2 入館料: 本契約開始日から前倒しにて、ご契約開始日よりお支払いいただく申請料となります。なお、ご契約を中途解約された場合、解約された翌月からご契約終了までの入館料を日割りしてご返金いたします。ここに示されている入館料はご契約期間が1年の場合です。更新入館料も同様の強いです。
 ※掲載内容は2023年9月現在の情報です。建物の条件に変更が生じる場合がございますので、ご了承ください。
 ※入居可能時期は入居学生の退去時期により異なります。

関大前エリア



I. 関前通り
 関大正門につながるメインストリート! おしゃれなカフェでおしゃべりしたり、ラーメン屋さんやご飯屋さんでみんなで夜ご飯を食べたり! 学生生活に欠かせない場所です



III. 関西大学西門
 阪急関大前駅、北口目の前には、130周年を記念して新たな通路が創設されました。エスカレーターで学舎までいけるなんて楽チン!



II. フタバボウル
 関大生の遊び場!! 運動不足になりがちな日常に刺激を!!



関大前エリアは関西大学千里山キャンパス西側のエリアになります。関大前駅の東側から正門への通りは関前(かんまえ)通りと呼ばれています。通学のメイン通りになり学生向けのボリュームたっぷりの飲食店が並んでおります。また、関大前駅の西側エリアは閑静な住宅地になります。

13 ソサエティ山手



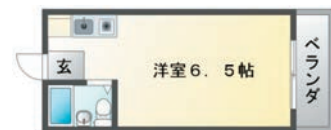
所在地 ■ 大阪府吹田市山手町3丁目20-18
 構造 ■ 鉄骨造4F
 竣工 ■ 1991年3月完成
 総戸数 ■ 全47室

月額賃料 **27,000円~31,000円**

礼金 ● なし 水道代 ● 2,500円(税込)
 敷金 ● なし 損害保険 ● 加入要
 共益費 ● 3,000円~4,000円
 契約期間 ● 2年

設備	
オートロック	あり
コンロ	IHコンロ(1口)
浴室	ユニットバス
エレベーター	なし
洗濯機	共用7台あり
インターネット	有料

● 阪急千里線/関大前駅 徒歩8分
 ● 阪急千里線/豊津駅 徒歩9分



専有面積: 16.20m²~18.30m²



※1保証委託必須【仲介】取引条件有効期限2024年9月30日まで

14 コスモビル



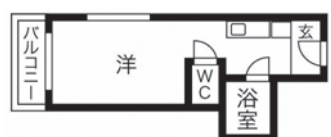
所在地 ■ 大阪府吹田市千里山東1-10-20
 構造 ■ 鉄筋コンクリート造3F(地下1階)
 竣工 ■ 1986年8月完成
 総戸数 ■ 全15室

月額賃料 **40,000円~45,000円**

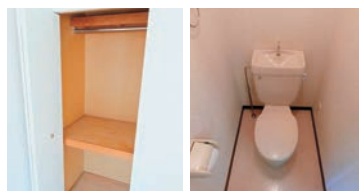
礼金 ● なし 更新料 ● なし
 敷金 ● なし 水道料 ● 実費
 共益費 ● 3,000円 カギ交換費用 ● 13,200円(税込)/契約時
 契約期間 ● 2年 損害保険 ● 加入要

設備	
オートロック	なし
コンロ	ガスコンロ(1口)
浴室	ユニットバス
エレベーター	なし
洗濯機	室外置場あり
インターネット	無料

● 阪急千里線/関大前駅 徒歩6分



専有面積: 18.09m²



※1保証委託必須【仲介】取引条件有効期限2024年9月30日まで

15 ルーラルタツミ



所在地 ■ 大阪府吹田市千里山東1-10-12
 構造 ■ 鉄骨造5F
 竣工 ■ 1998年2月完成
 総戸数 ■ 全15室

月額賃料 **45,000円~52,000円**

礼金 ● 100,000円/契約時 更新料 ● なし
 敷金 ● なし 水道料 ● 2,000円(税込)/月
 共益費 ● 3,000円 損害保険 ● 加入要
 契約期間 ● 2年

設備	
オートロック	あり
コンロ	2口ガスコンロ設置可能
浴室	セパレート
エレベーター	なし
洗濯機	室内置場あり
インターネット	無料

専有面積: 20.52m²

※1保証委託必須【仲介】取引条件有効期限2024年9月30日まで

17 メッセージ関大前



所在地 ■ 大阪府吹田市千里山西1-13(東)14(西)
 構造 ■ 鉄筋コンクリート造5F
 竣工 ■ 2004年9月完成
 総戸数 ■ 全26室

月額賃料 **42,000円**

礼金 ● なし 更新料 ● なし
 敷金 ● なし 水道料 ● 2,500円(税込)/月
 共益費 ● 6,500円 損害保険 ● 加入要
 契約期間 ● 1年

設備	
オートロック	あり
コンロ	IHコンロ(1口)
浴室	セパレート
エレベーター	あり
洗濯機	室内置場あり
インターネット	無料

専有面積: 18.58m²

※1保証委託必須【仲介】取引条件有効期限2024年9月30日まで

16 ラグーン関大前



所在地 ■ 大阪府吹田市千里山東1-10-11
 構造 ■ 鉄骨造3F
 竣工 ■ 1998年2月完成
 総戸数 ■ 全12室

月額賃料 **45,000円~52,000円**

礼金 ● 100,000円/契約時 更新料 ● なし
 敷金 ● なし 水道料 ● 2,000円(税込)/月
 共益費 ● 3,000円 損害保険 ● 加入要
 契約期間 ● 2年

設備	
オートロック	あり
コンロ	ガスコンロ(排気要)
浴室	セパレート
エレベーター	なし
洗濯機	室内置場あり
インターネット	無料

専有面積: 19.50m²

※1保証委託必須【仲介】取引条件有効期限2024年9月30日まで

18 ローレル関大前



所在地 ■ 大阪府吹田市山手町3-8-23
 構造 ■ 鉄筋コンクリート造4F
 竣工 ■ 2005年2月完成
 総戸数 ■ 全19室

月額賃料 **57,000円~**

礼金 ● なし 更新料 ● なし
 敷金 ● なし 水道料 ● 実費
 共益費 ● 3,000円 カギ代 ● 16,500円(税込)/契約時
 契約期間 ● 2年 損害保険 ● 加入要

設備	
オートロック	あり
コンロ	IHコンロ(1口)
浴室	セパレート
エレベーター	なし
洗濯機	室内置場あり
インターネット	無料

専有面積: 27.00m²

※1保証委託必須【仲介】取引条件有効期限2024年9月30日まで

豊津エリア



Ⅲ. 垂水神社
 歴史ある神社が住宅街の中に突如として現れます。趣のある神社で休日を過ごしてみるのはいかがでしょうか？

Ⅰ. スーパー『ライフ』
 夜24:00まで営業を行っており、忙しい学生さんにはありがたいですね。

Ⅱ. 豊津商店街
 昔ながらの商店街です！スーパーコンビニはもちろん、花屋さんやお弁当屋さん、お好み焼き屋さんがあったりと味わい深い商店街です。西へ進めば江坂です！

豊津エリアは関西大学千里山キャンパス南側のエリアになります。学校正門から見て横手にある為、こちらのエリアは関横（かんよこ）エリアとも呼ばれています。豊津駅周辺には、スーパーや昔ながらの商店街など施設があり利便性もあるエリアになります。

19 フレンドハイツ

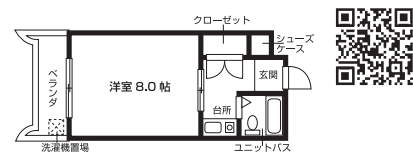


所在地 ■ 大阪府吹田市垂水町3-1-12
 構造 ■ 鉄骨造3F
 竣工 ■ 1986年10月完成
 総戸数 ■ 全18室 契約期間 ■ 1年

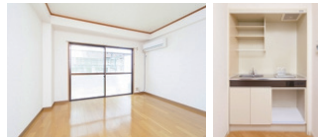
月額賃料 **33,500円~36,000円**

礼金 ● 60,000円 / 契約時 鍵交換費 ● 24,200円(税込) / 契約時
 敷金 ● 70,000円 / 契約時 水道料 ● 実費
 共益費 ● 3,000円 損害保険 ● 個別加入要
 NasicCLUB24 ● 21,780円(税込) / 契約時 居室消毒費 ● 19,250円(税込) / 契約時

設備	
オートロック	なし
浴室	ユニットバス
洗濯機	室外置場あり
コンロ	IHコンロ(1口)
エレベーター	なし
インターネット	有料



(代表間取り図) 専有面積: 21.60㎡



*1保証委託必須 【仲介】取引条件有効期限2024年9月30日まで

20 ヘブンスハイツ



所在地 ■ 大阪府吹田市垂水町1-20-18
 構造 ■ 鉄骨造3F
 竣工 ■ 1987年8月完成
 総戸数 ■ 全8室

月額賃料 **32,000円~35,000円**

礼金 ● なし 水道料 ● 2,200円(税込) / 月
 敷金 ● なし 損害保険 ● 加入要
 共益費 ● 3,000円
 契約期間 ● 2年

設備	
オートロック	なし
浴室	ユニットバス
洗濯機	室外置場あり
コンロ	ガスコンロ(1口)
エレベーター	なし
インターネット	無料

*1保証委託必須 【仲介】取引条件有効期限2024年9月30日まで

21 カームコート



所在地 ■ 大阪府吹田市垂水町1-23-13
 構造 ■ 鉄筋コンクリート造3F
 竣工 ■ 1999年1月完成
 総戸数 ■ 全14室

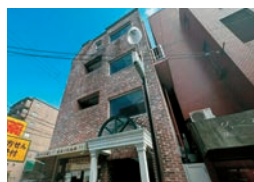
月額賃料 **50,000円~60,000円**

礼金 ● なし カギ代 ● 16,500円(税込) / 契約時
 敷金 ● なし 水道料 ● 実費
 共益費 ● 5,000円 損害保険 ● 加入要
 契約期間 ● 2年

設備	
オートロック	あり
浴室	セパレート
洗濯機	室内置場あり
コンロ	IHコンロ(1口)
エレベーター	なし
インターネット	無料

*1保証委託必須 【仲介】取引条件有効期限2024年9月30日まで

22 アールズコート



所在地 ■ 大阪府吹田市垂水町2-3-26
 構造 ■ 鉄筋コンクリート造4F
 竣工 ■ 1996年2月完成
 総戸数 ■ 全6室

月額賃料 **46,000円~48,000円**

礼金 ● 40,000円 / 契約時 更新料 ● 10,000円
 敷金 ● 10,000円 / 契約時 水道料 ● 実費
 共益費 ● 4,000円 損害保険 ● 加入要
 契約期間 ● 1年

設備	
オートロック	なし
浴室	セパレート
洗濯機	室外置場あり
コンロ	IHコンロ(1口)
エレベーター	なし
インターネット	有料

【仲介】取引条件有効期限2024年9月30日まで

23 アリビオ千里豊津



所在地 ■ 大阪府吹田市垂水町1-7-4
 構造 ■ 鉄筋コンクリート造8F
 竣工 ■ 2015年4月完成
 総戸数 ■ 全85室

月額賃料 **62,000円~66,000円**

礼金 ● 賃料1ヶ月分 / 契約時 鍵交換費 ● 27,500円(税込) / 契約時
 敷金 ● なし 水道料 ● 実費
 共益費 ● 7,000円 損害保険 ● 加入要
 契約期間 ● 2年

設備	
オートロック	あり
浴室	セパレート
洗濯機	室内置場あり
コンロ	IHコンロ(2口)
エレベーター	あり
インターネット	有料

*1保証委託必須 【仲介】取引条件有効期限2024年9月30日まで

24 足立ビル



所在地 ■ 大阪府吹田市垂水町1-1-8
 構造 ■ 鉄筋コンクリート造4F
 竣工 ■ 1969年1月完成
 総戸数 ■ 全18室

月額賃料 **40,000円**

礼金 ● なし 鍵交換費 ● 19,800円(税込) / 契約時
 敷金 ● なし 水道料 ● 2,000円(税込)
 共益費 ● なし 損害保険 ● 加入要
 契約期間 ● 1年

設備	
オートロック	なし
浴室	セパレート
洗濯機	室内置場あり
コンロ	ガスコンロ設置可能
エレベーター	なし
インターネット	有料

*1保証委託必須 【仲介】取引条件有効期限2024年9月30日まで

25 リヴィエール吹田



所在地 ■ 大阪府吹田市垂水町3丁目14-8
 構造 ■ 鉄筋コンクリート造3F
 竣工 ■ 2001年12月完成
 総戸数 ■ 全10室

月額賃料 **46,000円**

礼金 ● 46,000円 鍵交換費 ● 22,000円(税込) / 契約時
 敷金 ● なし 消遣代 ● 19,800円(税込)
 共益費 ● 4,000円 水道料 ● 実費
 契約期間 ● 2年 損害保険 ● 加入要

設備	
オートロック	あり
浴室	セパレート
洗濯機	室内置場あり
コンロ	IHコンロ(1口)
エレベーター	なし
インターネット	有料

*1保証委託必須 【仲介】取引条件有効期限2024年9月30日まで

江坂エリア

バイトを探すなら江坂!という関大生も多いんですよ☆カフェや飲食店、コンビニ等、たくさんのお店があるからでしょうね。

II.ハンズ 江坂店
 江坂駅前にある大型雑貨店。文具・キッチン用品・家具やおしゃれな小物など、幅広い品揃えが人気!



おしゃれなカフェやケーキ屋さんも♪



I.江坂公園
 江坂に住んでいる 方々の憩いの場♪公園内に図書館もあります。春は桜が咲くお花見ポイントとしても人気。



スーパーがたくさんありお買い物に便利♪



大阪メトロ御堂筋線【江坂駅】を中心としたエリア。
 駅周辺にはスーパーや飲食店・病院など多数揃っております。
 大阪メトロ線で乗り換えなく大阪市内へ行くことができます。

26 プレリウド江坂



所在地 ■ 大阪府吹田市垂水町1-59-28
 構造 ■ 鉄筋コンクリート造5F
 竣工 ■ 1998年8月完成
 総戸数 ■ 全46室 契約期間 ■ 1年

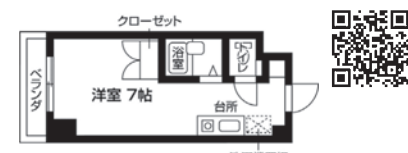
月額賃料 48,000円~54,500円

礼金 ● なし 鍵交換費 ● 24,200円(税込) / 契約時
 敷金 ● 70,000円 / 契約時
 水道料 ● 2,640円 / 月(定額・税込)
 共益費 ● 6,000円 損害保険 ● 個別加入要

NasicCLUB24 ● 21,780円(税込) / 契約時 居室消毒費 ● 19,250円(税込) / 契約時
 設備維持費 ● 990円(税込) / 月

設備	
オートロック	あり
コンロ	IHコンロ(1口)
浴室	セパレート
エレベーター	あり
洗濯機	室内設置済み
インターネット	無料

大阪メトロ御堂筋線 / 江坂駅 徒歩11分
 阪急千里線 / 関大前駅 徒歩14分



専有面積: 20.16m²



※1保証委託必須 【仲介】取引条件有効期限2024年9月30日まで

27 ラウム江坂



所在地 ■ 大阪府吹田市豊津町11-14
 構造 ■ 鉄骨鉄筋コンクリート造10F
 竣工 ■ 2001年3月完成
 総戸数 ■ 全36室 契約期間 ■ 1年

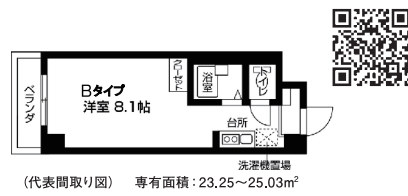
月額賃料 53,500円~60,500円

礼金 ● 60,000円 / 契約時 鍵交換費 ● 24,200円(税込) / 契約時
 敷金 ● 60,000円 / 契約時
 水道料 ● 2,640円 / 月(定額・税込)
 共益費 ● 6,000円 損害保険 ● 個別加入要

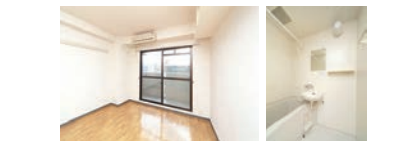
NasicCLUB24 ● 21,780円(税込) / 契約時 居室消毒費 ● 19,250円(税込) / 契約時

設備	
オートロック	あり
コンロ	電気コンロ/IHコンロ(2口)
浴室	セパレート
エレベーター	あり
洗濯機	室内置場あり
インターネット	有料

大阪メトロ御堂筋線 / 江坂駅 徒歩4分



専有面積: 23.25~25.03m²



※1保証委託必須 【仲介】取引条件有効期限2024年9月30日まで

28 わかくさ



所在地 ■ 大阪府吹田市垂水町1-44-5
 構造 ■ 鉄骨造3F
 竣工 ■ 1999年3月完成(2007年9月増築)
 総戸数 ■ 全15室 契約期間 ■ 1年

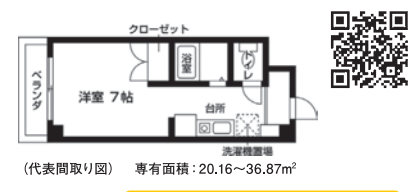
月額賃料 47,500円~60,500円

礼金 ● なし 鍵交換費 ● 24,200円(税込) / 契約時
 敷金 ● 70,000円 / 契約時
 水道料 ● 2,640円 / 月(定額・税込)
 共益費 ● 6,000円 損害保険 ● 個別加入要

NasicCLUB24 ● 21,780円(税込) / 契約時 居室消毒費 ● 19,250円(税込) / 契約時

設備	
オートロック	なし
コンロ	IHコンロ(1口)
浴室	セパレート
エレベーター	なし
洗濯機	室内設置済み
インターネット	有料

阪急千里線 / 関大前駅 徒歩13分
 大阪メトロ御堂筋線 / 江坂駅 徒歩12分



専有面積: 20.16~36.87m²



※1保証委託必須 【仲介】取引条件有効期限2024年9月30日まで

29 アヴァンセクール江坂



所在地 ■ 大阪府吹田市江坂町1-11-18
 構造 ■ 鉄骨造9F
 竣工 ■ 2000年8月完成
 総戸数 ■ 全33室 契約期間 ■ 1年

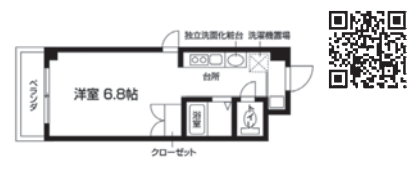
月額賃料 56,500円~61,500円

礼金 ● 60,000円 / 契約時 鍵交換費 ● 24,200円(税込) / 契約時
 敷金 ● 70,000円 / 契約時
 水道料 ● 2,640円 / 月(定額・税込)
 共益費 ● 6,000円 損害保険 ● 個別加入要

NasicCLUB24 ● 21,780円(税込) / 契約時 居室消毒費 ● 19,250円(税込) / 契約時

設備	
オートロック	あり
コンロ	IHコンロ(2口)
浴室	セパレート
エレベーター	あり
洗濯機	室内置場あり
インターネット	有料

大阪メトロ御堂筋線 / 江坂駅 徒歩5分
 阪急千里線 / 豊津駅 徒歩15分



専有面積: 21.00m²



※1保証委託必須 【仲介】取引条件有効期限2024年9月30日まで

高槻・高槻ミュージズキャンパスエリア



高槻エリア
 大阪・京都のほぼ中間に位置する高槻市は商業・住宅・自然が共存した人気エリアです。高槻ミュージズキャンパスへは徒歩、高槻キャンパスへはバスで通学可能です。また駅前に位置する「I.アクト・アモーレ」(徒歩2分)はスーパーや飲食店に加え、映画館もあるため休日や学校帰りに楽しめる複合商業施設です。



30 ウエストコースト



JR京東線 / 高槻駅 徒歩3分
 阪急京都線 / 高槻駅 徒歩10分

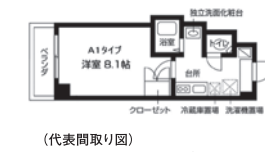
所在地 ■ 大阪府高槻市芥川町1-11-15
 構造 ■ 鉄骨造3F
 竣工 ■ 2004年3月完成
 総戸数 ■ 全28室 契約期間 ■ 1年

月額賃料 56,000円~62,500円

礼金 ● 100,000円 / 契約時 鍵交換費 ● 24,200円(税込) / 契約時
 敷金 ● なし 水道料 ● 2,640円 / 月(定額・税込)
 共益費 ● 6,000円 損害保険 ● 個別加入要

前払基本清掃料 ● 38,500円(税込) / 契約時
 NasicCLUB24 ● 21,780円(税込) / 契約時 居室消毒費 ● 19,250円(税込) / 契約時

設備	
オートロック	あり
コンロ	IHコンロ(2口)
浴室	セパレート
エレベーター	なし
洗濯機	室内置場あり
インターネット	有料



専有面積: 23.27~25.62m²

※1保証委託必須 【仲介】取引条件有効期限2024年9月30日まで

31 グランペール京口



阪急京都線 / 高槻駅 徒歩5分
 JR京東線 / 高槻駅 徒歩13分

所在地 ■ 大阪府高槻市京口9-7
 構造 ■ 鉄筋コンクリート造5F
 竣工 ■ 2002年2月完成
 総戸数 ■ 全33室

月額賃料 60,000円

礼金 ● 60,000円 鍵交換費 ● 11,000円(税込)
 敷金 ● なし 水道料 ● 実費
 共益費 ● 5,000円 損害保険 ● 加入要
 契約期間 ● 2年 パウダークリーニング代 ● 26,400円(税込) / 契約時

設備	
オートロック	あり
コンロ	設置可能
浴室	セパレート
エレベーター	あり
洗濯機	室内置場あり
インターネット	有料



専有面積: 25.33m²

※1保証委託必須 【仲介】取引条件有効期限2024年9月30日まで

32 プレアール高槻緑町



阪急京都線 / 高槻駅 徒歩11分

所在地 ■ 大阪府高槻市緑町6-4
 構造 ■ 鉄骨造3F
 竣工 ■ 1988年10月完成
 総戸数 ■ 全18室

月額賃料 34,000円

礼金 ● なし 鍵交換費 ● 19,800円(税込) / 契約時
 敷金 ● なし 水道料 ● 2,200円(税込)
 共益費 ● 3,000円 損害保険 ● 加入要
 契約期間 ● 2年

設備	
オートロック	なし
コンロ	設置可能
浴室	ユニットバス
エレベーター	なし
洗濯機	室外置場あり
インターネット	有料



専有面積: 20.00m²

※1保証委託必須 【仲介】取引条件有効期限2024年9月30日まで

33 シティーハイツ天神



JR京東線 / 高槻駅 徒歩10分

所在地 ■ 大阪府高槻市天神町2丁目4-5
 構造 ■ 軽量鉄骨造地上2F
 竣工 ■ 1988年9月完成
 総戸数 ■ 12室

月額賃料 37,000円

礼金 ● なし 鍵交換費 ● 22,000円(税込) / 契約時
 敷金 ● なし 水道料 ● 実費
 共益費 ● 2,000円 損害保険 ● 加入要
 除菌消臭 ● 11,000円 / 契約時 契約期間 ● 2年

設備	
オートロック	なし
コンロ	ガスコンロ(設置要)
浴室	セパレート
エレベーター	なし
洗濯機	室内置場あり
インターネット	有料



専有面積: 20.46m²

※1保証委託必須 【仲介】取引条件有効期限2023年9月30日まで

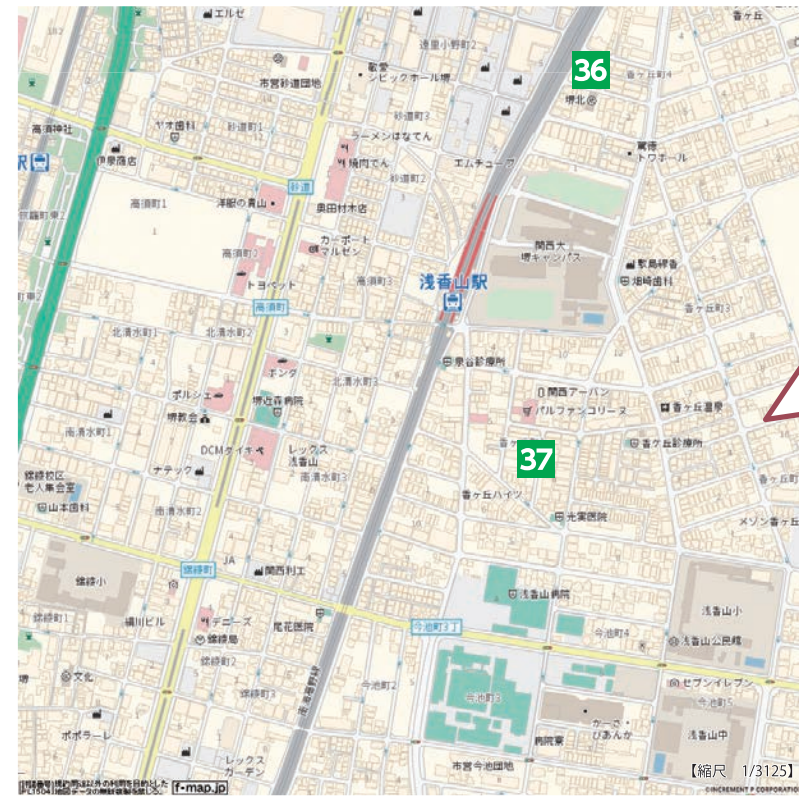
茨木エリア



茨木エリア
 茨木市は高槻市に比べやや大阪寄りに位置します。JR茨木駅前にはスーパー・ドラッグストア・TSUTAYA等に加え、西側には大型商業施設「II.イオン茨木ショッピングセンター」があり、お買い物等、休日のお出かけ・アルバイトにもオススメです♪



堺キャンパスエリア



堺キャンパスエリア
 関西大学堺キャンパスがある浅香山駅周辺は、緑の多い閑静な住宅街です。駅から徒歩圏内にコンビニ・商店街・スーパー・郵便局・病院等があり、ひとり暮らしに必要な不可欠な施設が揃っています。また自転車圏内には大型ショッピングモールや家電量販店もあり便利です♪

34 STARSHIP南茨木I



所在地 ■ 大阪府茨木市美沢町6-19
 構造 ■ 鉄筋コンクリート造10F
 竣工 ■ 2023年3月完成
 総戸数 ■ 全142室 契約期間 ■ 1年もしくは2年

月額賃料 54,500円~68,500円

礼金 ● 1年契約95,000円 契約時 2年契約185,000円 / 契約時更新料 ● 1年契約95,000円 更新時 2年契約185,000円 更新時
 共益費 ● 20,500円 敷金 ● なし 水道料 ● 実費
 損害保険 ● 個別加入要 NasicCLUB24 ● 21,780円(税込) / 契約時
 食費 ● 朝食:275円(税込) / 食 夕食:660円(税込) / 食
 ごみ処理代 ● 1,100円(税込) / 月 前払基本清掃料 ● 40,700円(税込) / 契約時
 居室消毒費 ● 19,250円(税込) / 契約時 鍵交換費用 ● 24,200円(税込) / 契約時

■ 設備
 オートロック あり コンロ IHコンロ(1口)
 浴室 セパレート エレベーター あり
 洗濯機 室内設置済み インターネット 無料(月額税込3,300円まで)

● 阪急京東線 / 南茨木駅 徒歩5分
 ● 大阪モノレール / 南茨木駅 徒歩5分 **学生マンション**

キッチン 洗面所 洗濯機 電子レンジ
 トイレ 浴室 クローゼット
 シューズケース 洋室 椅子
 洗面所 洗面台
 キッチン 洗面台
 (代表間取り図) 専有面積: 18.56~21.71㎡

食事付 (選択制)

※1保証委託必須 【仲介】取引条件有効期限2024年9月30日まで

36 2nd K



所在地 ■ 大阪府堺市堺区香ヶ丘町4-3-2
 構造 ■ 鉄筋コンクリート造4F
 竣工 ■ 2014年3月完成
 総戸数 ■ 全28室 契約期間 ■ 1年

月額賃料 52,500円~56,000円

礼金 ● 10,000円 / 契約時 鍵交換費 ● 24,200円(税込) / 契約時
 敷金 ● 70,000円 契約時(敷金) 水道料 ● 2,750円 / 月(定額+税込)
 共益費 ● 6,000円 損害保険 ● 個別加入要
 NasicCLUB24 ● 21,780円(税込) / 契約時 居室消毒費 ● 19,250円(税込) / 契約時

■ 設備
 オートロック あり コンロ ラジエントシーター1口コンロ(各1口)
 浴室 セパレート エレベーター なし
 洗濯機 室内置場あり インターネット 有料

専有面積: 25.06㎡

※1保証委託必須 【仲介】取引条件有効期限2024年9月30日まで

37 ナジック香ヶ丘マンション



所在地 ■ 大阪府堺市堺区香ヶ丘町1-7-14
 構造 ■ 鉄筋コンクリート造4F
 竣工 ■ 2012年3月完成
 総戸数 ■ 全33室 契約期間 ■ 1年

月額賃料 52,000円~54,500円

礼金 ● なし 鍵交換費 ● 24,200円(税込) / 契約時
 敷金 ● 70,000円 契約時(敷金) 水道料 ● 2,750円 / 月(定額+税込)
 共益費 ● 6,000円 損害保険 ● 個別加入要
 NasicCLUB24 ● 21,780円(税込) / 契約時 居室消毒費 ● 19,250円(税込) / 契約時

■ 設備
 オートロック あり コンロ ガスコンロ(要持込)
 浴室 セパレート エレベーター なし
 洗濯機 室内置場あり インターネット 有料

(代表間取り図) 専有面積25.27㎡

※1保証委託必須 【仲介】取引条件有効期限2024年9月30日まで

35 アーバス茨木



所在地 ■ 大阪府茨木市春日1丁目1-2 (地番)
 構造 ■ 鉄筋コンクリート造5F
 竣工 ■ 2024年2月完成予定
 総戸数 ■ 全114室 契約期間 ■ 1年

月額賃料 57,500円~73,000円

礼金 ● 80,000円 / 契約時 更新料 ● 80,000円 / 更新時
 水道料 ● 2,640円 / 月(定額+税込) 共益費 ● 7,000円
 ゴミ処理代 ● 1,100円(税込) / 月
 基本清掃費 ● 40,700円(税込) / 契約時
 NasicCLUB24 ● 21,780円(税込) / 契約時
 居室消毒費 ● 19,250円(税込) / 契約時

■ 設備
 オートロック あり コンロ IHコンロ(2口)
 浴室 セパレート エレベーター あり
 洗濯機 室内設置済み インターネット 無料(月額税込3,300円まで)

● JR京東線 / 茨木駅 徒歩3分 **学生マンション**

洗面所 洗濯機 電子レンジ オープン クローゼット
 トイレ 浴室
 シューズケース 洋室 椅子
 洗面所 洗面台
 キッチン 洗面台
 (代表間取り図) 専有面積: 19.61~24.07㎡

大阪府賃貸住宅性能評価
 総合評価★★★★★
 00点満点(5つ星)取得
 00点満点(5つ星)取得
 00点満点(5つ星)取得
 00点満点(5つ星)取得
 00点満点(5つ星)取得

家具家電(7点)備え付け
 (冷蔵庫・洗濯機・電子レンジ・洗濯機・乾燥機・机・椅子・ベッド)
インターネット無料
 ※加入料金3,300円(税込)及び月額3,300円(税込)のコースが無料。選別コースにより発生する超過分についてはお問い合わせください。
 ※1保証委託必須 【仲介】取引条件有効期限2024年9月30日まで

38 Quest M



所在地 ■ 大阪府大阪市住之江区粉浜3-4-25
 構造 ■ 鉄筋コンクリート造5F
 竣工 ■ 2001年3月完成
 総戸数 ■ 全13室 契約期間 ■ 1年

月額賃料 45,000円~50,500円

礼金 ● なし 鍵交換費 ● 24,200円(税込) / 契約時
 敷金 ● 70,000円 契約時(敷金) 水道料 ● 2,640円 / 月(定額+税込)
 共益費 ● 7,000円 損害保険 ● 個別加入要
 ゴミ処理代 ● 1,100円(税込) NasicCLUB24 ● 21,780円(税込) / 契約時
 居室消毒費 ● 19,250円(税込) / 契約時

■ 設備
 オートロック あり コンロ ガスコンロ(1口)
 浴室 セパレート エレベーター あり
 洗濯機 室内置場あり インターネット 有料

(代表間取り図) 専有面積22.18㎡

※1保証委託必須 【仲介】取引条件有効期限2024年9月30日まで

39 プリオール31



所在地 ■ 大阪府堺市中区深井清水町3966
 構造 ■ 鉄筋コンクリート造4F
 竣工 ■ 1995年3月(2003年12月内装リニューアル)
 総戸数 ■ 全31室 契約期間 ■ 1年

月額賃料 43,000円~45,000円

礼金 ● 60,000円 / 契約時 鍵交換費 ● 24,200円(税込) / 契約時
 敷金 ● 70,000円 契約時(敷金) 水道料 ● 2,750円 / 月(定額+税込)
 共益費 ● 6,000円 損害保険 ● 個別加入要
 NasicCLUB24 ● 21,780円(税込) / 契約時 居室消毒費 ● 19,250円(税込) / 契約時

■ 設備
 オートロック あり コンロ IHコンロ(1口)
 浴室 セパレート エレベーター なし
 洗濯機 洗濯機(室外) インターネット 有料

専有面積: 17.87㎡

※1保証委託必須 【仲介】取引条件有効期限2024年9月30日まで