

2024
年度版

京都大学 受験生・保護者の皆様へ

nasic ナジック

記載以外にも多数物件がございます!お気軽にお問い合わせください!

国土交通大臣免許(2)第9054号

株式会社学生情報センター ひとり暮らし相談窓口

0120-749-020

TEL.075-352-0135 FAX.075-352-0035

〒600-8216 京都市下京区烏丸通七条下ル ニッセイ京都駅前ビル6F

【営業時間】9:00 ~ 18:00

【定休日】10月~3月:無休(年末年始除く) / 4月~9月:土日祝日

労働者派遣事業許可:派26-300690

有料職業紹介事業許可:26-ユ-300508

LINEでも住まい相談できます!



QRコードからお気軽に→
LINE ID : @407bcbhb

資料請求、物件の見学希望、ご質問などお気軽にご相談ください



部屋探し情報満載!
QRコードからweb検索→



部屋探し!お役立ち情報を随時配信!
エックス(旧ツイッター)検索はこちら→

おすすめアカウント ナジック学生ひとり暮らし情報
@n_hitorigurashi

京都大学周辺 学生マンション のご案内

国土交通大臣免許(2)第9054号
株式会社 学生情報センター

京都今出川店

〒602-0023
京都府京都市上京区御所八幡町110-14
烏丸今出川ビル3F

0120-749-025

TEL 075-411-9749 FAX 075-411-9760



今出川駅 2番出口より
徒歩約 **1** 分

車でお越しの場合は、近くの
コインパーキングをご利用ください。

- 営業時間 [10月~1月] 平日10:00~17:00・土日祝 9:00~18:00
[2月~3月] 9:00~18:00 [4月~9月] 10:00~17:00
- 定休日 [10月~1月] 水曜休
[2月~3月] 無休 [4月~9月] 水日祝休



学生マンション
**合格発表前
無料申込**
のお知らせ

お問い合わせ・資料のご請求は随時受け付けております。

株式会社 学生情報センター

LINEでも住まい相談できます!



QRコードからお気軽に→
LINE ID : @407bcbhb



合格発表前申込

合格発表前に無料でお部屋の確保が出来る!



申込の一連の流れ

一般的なマンション	ナジック
<p>11月</p> <p>お部屋探しは合格してから</p> <p>12月</p> <p>進学先が決まらなと探せないね...</p> <p>1月</p> <p>合格ハタバタ</p> <p>来店 見学 契約 引越し準備</p> <p>お部屋探して来店が集中! 物件も残りわずか!</p> <p>2月</p> <p>新生活スタート!!</p>	<p>ナジック</p> <p>プレエントリー</p> <p>希望の物件で合格前申込がスタートしたら、優先的に案内</p> <p>進学先未定でも、お部屋をキープ</p> <p>合格発表前申込</p> <p>余裕を持って新生活の準備が可能!!</p>

ナジックの合格前無料申込で受験前にお部屋のキープをしませんか?

プレエントリーとは...

ご希望のマンションで合格発表前申込の受付が優先のお部屋をご案内させていただくサービスです。

- 合格発表前申込が開始された際に優先にお部屋のご紹介を受けられる!
- 申込金・キャンセル料無料なので受験校が変わっても大丈夫!

合格発表前申込とは...

合否判明までお部屋を1つ無料でキープできるサービスです。

- 進学先変更の場合はキャンセル無料!
- 併願校の分も複数申込可能!



学生マンションの無料申込はコチラ

Nasic 学生情報センター

株式会社学生情報センターは、自社管理物件と全国の大学・専門学校より委託された学校登録物件や、学校直営寮の管理受託を合わせ53,300室(2023年4月1日現在)の学生用住居の管理・運営をさせていただいております。学生専業でのマンション開発から入居・管理・運営まで行う会社では、全国トップクラスの実績をお示しできるようになりました。

ナジックは学生さんに対して、単にお部屋のお世話をするだけではなく、**学生さん一人ひとりの暮らしに目を配り、よりよい学生時代を過ごしていただくために最適なサービスとサポートを提供しています。**ナジック入居者向けサービスの核となるサービスが、『**ナジッククラブ24(下記参照)**』です。このサービスは、入居者の安全・安心を24時間365日でサポートする独自のシステムです。設備トラブルから、鍵の紛失、隣室からの騒音問題、不審者の出没といった日常のトラブルや、突然病気がケガになった場合などについて24時間365日に対応しております。

ナジック学生マンションのおすすめポイント

ナジック学生マンション入居者向けサービス 「安心サポート」と「充実サポート」で入居者様の学生生活を支えます。

年会費 21,780円(税込)

ナジッククラブ24 詳細動画はこちら!

安心サポート①
暮らしのさまざまなトラブルに対応

メンテナンスサービス24

鍵の紛失から「お湯が出ない」「トイレが詰まった」というような設備トラブルや安否確認、近隣トラブルといった困りごとでも24時間365日対応することで安全・安心に過ごせるようサポートします。

24時間 365日 対応

安否確認
近隣トラブル
水廻りトラブル
不審者対応
設備機器トラブル
カギ紛失

安心サポート②
ケガや体調不良、心の悩みに寄り添う

メディカルサービス24

突然のケガや体調を崩してしまったとき、モヤモヤとした心の悩みを抱えてしまったときには、専門の医療スタッフが、24時間体制で一ひとりに寄り添います。

24時間 365日 対応

健康医療相談
近隣の病院案内
メンタルヘルス相談

充実サポート①
ナジックならではの特別な経験とつながりを

ナジックラボ(N-Lab)
Living Learning Community

地域・学校の枠を超えた交流機会やプログラムの実施で、ナジックならではのつながりをつくります。様々なプログラムから生まれる多くのつながりや経験を通して、学生生活を充実させ、学校卒業後に社会人として活躍できるように応援していくコンテンツです。

充実サポート②
一人ひとりのキャリア形成を応援します

ナジックキャリアアカデミー(NCA)

- ・学生に人気の短期・単発や高時給のアルバイトを入居者限定や優先でご紹介!
- ・キャリア支援として、マイナビ・語学留学、資格支援の各種セミナーやSPIのWEB講習問題(2,000問)など就活サポートが充実
- ・入居者先輩(内定者や留学経験者)による座談会など、リアルな就活体験や留学体験が聴けるプログラムを定期開催

アルバイト紹介(バイトネット)
キャリア形成プログラム
就活座談会
企業新卒紹介セミナー

充実サポート③
ナジッククラブ会員限定の優待割引サービスです

会員優待サービス

映画のチケットの割引や飲食店で使える割引など気軽なものをはじめ、レンタカーや資格取得の割引など様々なサービスを優待価格でご利用いただけます。ナジックマイページから「NasicCLUBOFF」に登録すると国内外約20万ヶ所以上の施設がご利用いただけます。

会員限定のプレゼント企画も毎月開催!

Resort 国内約20,000軒のホテル・旅館が最大 80%OFF	Leisure 全国約1,000ヶ所の遊園地・テーマパークが最大 65%OFF	Gourmet 全国約60,000店舗以上の飲食店やカフェなどが最大 50%OFF	Movie 全国約300館の映画館が最大 優待価格
---	--	--	--

お申込・ご相談は下記担当窓口までご連絡ください!

ひとり暮らし相談窓口 0120-749-020

最新の空室情報はコチラ →

Nasic ナジック

学生生活を充実させる特典がいっぱい **入居者限定割引サービス**

提携企業の商品・サービスの優待利用や、資格取得等のお得な支援サービスをご用意。ぜひご利用ください。

他にもサービス色々! 続々追加中!

※サービスは予告なく変更する場合があります。

日用品レンタル 気軽にレンタルできる便利なサービス	資格取得支援 ご自身の興味ある講座をご利用ください	寝具販売 新生活のご準備にぜひご利用ください	引っ越し会社紹介 提携業者をご紹介いたします
---	---	--------------------------------------	--------------------------------------

Nasic CLUB 24 個人情報の取り扱いについて このサービスにおいて知り得た個人情報は、このサービスの提供以外に利用しません。ただし、個人情報の保護に関する法律(平成15年5月30日法律第57号)の適用がある場合はこの限りではありません。

新型コロナウイルスの影響で
来店するのは不安...そんなあなたに

オンライン
おうちで部屋探し

店舗に行かずに
自宅で相談~ご契約まで完了できます!

来店不要

自宅に
いながら
ご契約

ビデオ通話で
内見もできる♪

新型コロナウイルスの影響に限らず、以下のような方も是非ご利用ください!



- ✓ 実際に現地に行く前に、出来る限りの情報を集めたい方
- ✓ 部屋探しの「費用・手間・時間」を節約したい方
- ✓ 自宅から進学先が遠い方

STEP 1
ご予約

まずは、下記のお問い合わせフォームから相談予約!

STEP 2
お部屋探し

店舗に行かなくても、スマホやパソコンでスタッフとオンラインでお部屋探し

STEP 3
内見

現地にいるスタッフとテレビ電話を使って、リアルタイムに会話しながら物件内部を内見!

STEP 4
重要事項説明

重要事項の説明も、スマホやパソコンでOK!

STEP 5
ご契約

契約書類は、郵送でやり取り

問い合わせ~契約まで来店不要で完結!



おうちでお部屋探しのご予約はこちら!!

LINEでお部屋探し始めてみる。

QRコードから友だち追加して、LINEのトーク画面で気軽に相談!

コンテンツ設定で、すぐに相談できます

京都大学周辺エリアMAP



掲載物件

- | | | | | |
|-------------------|-------------|---------------|---------------------|-------------------|
| 1 キャンパスヴィレッジ京都下鴨東 | 7 Vittoria | 13 浄土寺kamii | 19 グランディール北白川 | 25 CASA VERDE寺町二条 |
| 2 キャンパスヴィレッジ京都一乗寺 | 8 B.Luce | 14 クレアール高野 | 20 COZYスチューデントジュラク | 26 センターヴィレッジ御池 |
| 3 エル・セレーノ鴨川吉田 | 9 ビートル北白川 | 15 リバティコート修学院 | 21 Capital Villa丸太町 | 27 ヘラクレス京大北 |
| 4 アトラス一乗寺 | 10 ヘラクレス北白川 | 16 パールコート | 22 ウッドビレッジ | 28 ハイックラッセ |
| 5 フェーデ ヴィーオ | 11 ことぶき荘 | 17 KCCフラット河原町 | 23 ラ・ヴィーダ | 29 北白川ロイヤルパレス |
| 6 プラントワール京都 | 12 ヴィラ・クライネ | 18 アミカーレ錦 | 24 Octhill | 30 コートハウス大西 |

※上記以外にも多数物件がございます。お気軽に担当店舗までお問い合わせください。

食事付(選択制)・家具家電付・管理人駐在の学生レジデンス

CAMPUS VILLAGE Series

東急不動産の学生レジデンス

一人暮らしの自由さと、仲間と語らう楽しさを

01 みんなで使える共有スペース
カフェテリアなど、充実の共有スペース

交流 友達と交流のとれるスペースが充実しているのが魅力です。カフェテリアを使用したイベントなども楽しみのひとつです。シェアキッチンを使って自炊もできます。友人と一緒に料理するのも楽しいです



02 全室個室・家具付
プライベートを満喫できてその上経済的!

設備 備え付けの家具は、シンプルながらもオシャレ。自分流にコーディネートして、くつろげるプライベート空間を作れます。無料のインターネット回線が使えるのも便利です。

もっと便利に、より快適な学生のための暮らしを。

一人暮らしに必要な施設の揃うエリアにお届けするのは、リビングキッチンやカフェテリアなど充実施設や先進の設備&システムで安心に配慮した住まい。

それがキャンパスヴィレッジシリーズです!

詳しくはこちら



栄養士管理の多彩なメニュー♪

03 管理栄養士監修の朝・夕食を提供
健康的な朝食と夕食を準備してお迎え!

食事

野菜多めで栄養バランスを考えられた食事は、おいしいのも魅力。毎日、食事の時間を楽しみながら過ごしています。お代わりできるメニューもあるのもしっかりお腹いっぱいになりますよ。



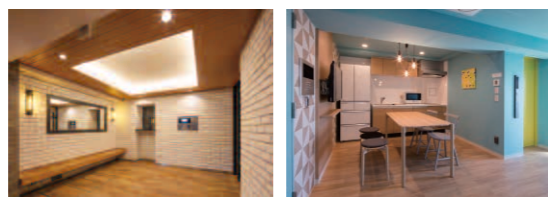
MENU 週間メニュー例

MON	TUE	WED	THU	FRI
7	8	9	10	11
豚肉の塩ダレ焼き 揚げ出し豆腐	炭火焼鶏つくね 青菜のピーナッツ和え	ブロッコリーとソーセージの炒め物 スパゲッティサラダ フルーツヨーグルト	ベーコンエッグ 春雨と野菜の炒め物	クリームシチュー ツナサラダ フルーツ
E987 P25.1 F43.2 S3	E812 P25 F21 S3.9	E585 P15 F24 S3.8	E803 P24.1 F18.8 S3.1	E720 P25.5 F35.5 S3.3
Rice&Soup	Rice&Soup	Rice&Soup	Rice&Soup	Rice&Soup
魚のタルタル焼き きのこのバターソテー 水菜サラダ	ハヤシライス ピーマン肉詰フライ 海老とアボカドのサラダ デザート	チキンパジルソテー ラタトゥイユ スナックエンドウとチーズのサラダ	牛乳 れんこん肉詰めフライ キャベツの柚子香和え	◆イベント種◆ 豆乳坦々うどん 春巻き 海藻サラダ
E1094 P31.6 F38 S3.9	E1075 P38.5 F25.5 S4.9	E997 P34.1 F36.8 S4.6	E1041 P42.4 F22.6 S5	E1172 P29.3 F24.4 S6.8
Rice&Soup		Rice&Soup	Rice&Soup	Rice

04 安心の管理人つき
管理人夫婦が安心を見守ります!

安心

いつも優しい笑顔の管理人さんは、顔を見るとホッとのお母さんの存在。防犯カメラと管理人さんがいれば、防犯面も安心。急病になったときや不安なことがあったときも相談できる心強い存在です。



05 自由な時間の使い方
門限がないので、一人暮らしも満喫

門限

学生寮のような安全性や安心感がありながらも門限がないので、自由に過ごすことができます。友達と遊ぶときもアルバイトも時間を気にせずに大学生活を楽しめるのはこのマンションならではの魅力です。



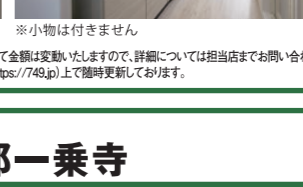
*01～05のサービスについては一部対象外の物件がございます。各物件のサービス・特色については担当店へご確認ください。

1 キャンパスヴィレッジ 京都下鴨東

●叡山電鉄鞍馬線/元田中駅 徒歩3分
●京阪本線/出町柳駅 徒歩13分



2021年2月竣工の築浅の食事付学生レジデンス!!すぐに生活が始められる全部屋家具・家電付で、インターネット無料♪1階にはシェアキッチンもあり自炊も可能です。



※代表間取り



※小物は付きません



※小物は付きません

※ご契約には保証会社利用が必須となり、別途保証料が必要です。ご案内できる保証会社及びプランによって金額は変動いたしますので、詳細については担当店までお問い合わせください。
※入居可能時期は入居学生の退去時期により異なります。部屋ごとの入居可能時期については、オンライン(https://749.jp)上で随時更新しております。

京都大学までのアクセス
吉田キャンパスまで徒歩約19分、自転車約6分(1,470m)

●京都市左京区田中西浦町44
●2021年2月完成
●鉄筋コンクリート造5F(全81室)

●専有面積 16.84㎡ ●居室 5.1帖

月額賃料 **59,000円~69,500円**

礼金 ● 120,000円 / 契約時
更新料 ● 120,000円 / 更新時
敷金 ● 70,000円 / 契約時お預り
町内会費 ● 900円 / 年
共益費 ● 26,000円 / 月 (水道代・ごみ処理費含む)
賃貸保証料 ● 保証委託必須
鍵交換費用 ● 24,200円 (税込)
契約期間 ● 1年
居室消毒費 ● 19,250円 / 契約時 (税込)
朝食 ● 275円 / 食 (税込) 夕食 ● 660円 / 食 (税込)
※2つのメニューから選べる選択制で、食事された分だけの請求となります。
■設備 モニター付インターホン / デンプルキー+非接触 / 浴室乾燥機 / 宅配BOX / 自動販売機 / インターネット光回線無料 / エアコン / 温水洗浄便座 / 独立洗面化粧台 / 駐輪場 / バイク置場 (50ccのみ) / ガス給湯 / 中扉 / ベッドフレーム / 机 / 椅子 / カーテン / 冷蔵庫 / 洗濯機 / 電子レンジ / 居室照明 / 木質調硬質フロア / 防犯カメラ

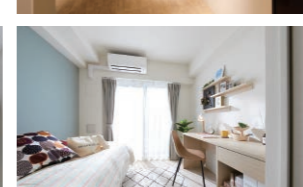
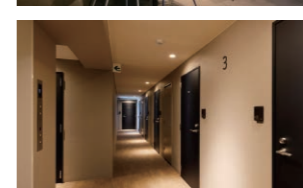
損害保険 ● 個別加入必須 [仲介] 取引条件有効期限'24/9/30迄 4619

2 キャンパスヴィレッジ 京都一乗寺

●京都バス/高野泉町停 徒歩3分
●叡山電鉄鞍馬線/一乗寺駅 徒歩8分



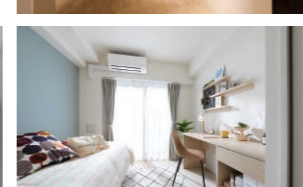
2020年3月竣工の築浅物件!全部屋家具・家電付で、嬉しいインターネット無料!!
食事付学生レジデンスで、専用システムから食事の発注・キャンセルが可能で経済的♪



※代表間取り



※小物は付きません



※小物は付きません

※ご契約には保証会社利用が必須となり、別途保証料が必要です。ご案内できる保証会社及びプランによって金額は変動いたしますので、詳細については担当店までお問い合わせください。
※入居可能時期は入居学生の退去時期により異なります。部屋ごとの入居可能時期については、オンライン(https://749.jp)上で随時更新しております。

京都大学までのアクセス
吉田キャンパスまで自転車約10分(2,300m)

●京都市左京区高野泉町6-109
●2020年3月完成
●鉄筋コンクリート造4F(全115室)

●専有面積 15.91~21.23㎡ ●居室 4.3~6.4帖

月額賃料 **49,500円~67,000円**

礼金 ● 120,000円 / 契約時
更新料 ● 120,000円 / 更新時
敷金 ● 70,000円 / 契約時お預り
共益費 ● 26,000円 / 月 (水道代・ごみ処理費含む)
賃貸保証料 ● 保証委託必須
鍵交換費用 ● 24,200円 (税込)
契約期間 ● 1年
居室消毒費 ● 19,250円 / 契約時 (税込)
朝食 ● 275円 / 食 (税込) 夕食 ● 660円 / 食 (税込)
※2つのメニューから選べる選択制で、食事された分だけの請求となります。
■設備 モニター付インターホン / デンプルキー+非接触 / 浴室乾燥機 / 宅配BOX / 自動販売機 / インターネット光回線無料 / エアコン / 温水洗浄便座 / 独立洗面化粧台 / 駐輪場 / バイク置場 (50ccのみ) / ガス給湯 / ベッドフレーム / 机 / 椅子 / カーテン / 冷蔵庫 / 洗濯機 / 電子レンジ / 居室照明 / 木質調硬質フロア / 防犯カメラ

損害保険 ● 個別加入必須 [仲介] 取引条件有効期限'24/9/30迄 4605

独立洗面化粧台付セパレートタイプ

3 [エル・セレーノカモガヨシ] **エル・セレーノ鴨川吉田**

●京阪鴨東線/出町柳駅 徒歩8分
●京阪バス/川端一条停 徒歩3分

システムキッチンと大型クローゼットが魅力。浴室乾燥機、温水洗浄便座、宅配BOXも完備。

京都大学正門まで **徒歩約 9分 (700m)**

●京都市左京区吉田上阿達町15-9
●2010年3月完成 ●鉄筋コンクリート造4F(全40室)
●専有面積 27.56~29.20㎡ ●居室 8.2~9.0帖

月額賃料 **69,000円~74,500円**

礼金 ●なし 更新料 ●なし
共益費 ●6,000円/月 敷金 ●70,000円/契約時前
町内会費 ●2,400円/年 水道代 ●2,750円/月(定額・税込)
賃貸保証料 ●必須 鍵交換費用 ●24,200円/契約時(税込)
ゴミ処理代 ●1,320円/月(税込) 契約期間 ●1年
居室消毒費 ●19,250円/契約時(税込)

●設備 カメラ付フロントオートロック/モニター付インターホン/カードキー/駐輪場/バイク置場(50ccのみ・全13台) 駐車場(有料)/エレベーター/宅配BOX/温水洗浄便座/独立洗面化粧台/浴室乾燥機/IHコンロ(2口)/電気給湯/エアコン/中扉/硬質防音木質フローリング/インターネット(有料) 防犯ガラス(一部)/防犯カメラ

※駐車場利用条件:全8台・保証金40,000円(非課税)・月額賃料22,000円(税込)

損害保険 ●個別加入必須【仲介】取引条件有効期限'24/9/30迄 **4426**

5 [フェーデヴィーオ] **フェーデヴィーオ**

●叡山電鉄鞍馬線/元田中駅 徒歩7分
●市バス/田中樋ノ口町停 徒歩3分

おしゃれな外観で毎年人気の物件です。カメラ付オートロックで防犯面も安心です。

京都大学正門まで **自転車約 7分 (1,630m)**

●京都市左京区田中東樋ノ口9
●2011年3月完成 ●鉄筋コンクリート造4F(全27室)
●専有面積 27.11㎡ ●居室 9.6帖

月額賃料 **62,000円~67,000円**

礼金 ●なし 更新料 ●なし
共益費 ●6,000円/月 敷金 ●70,000円/契約時前
水道代 ●2,750円/月(定額・税込) 賃貸保証料 ●必須
鍵交換費用 ●24,200円/契約時(税込)
ゴミ処理代 ●1,320円/月(税込) 契約期間 ●1年
居室消毒費 ●19,250円/契約時(税込)

●設備 カードキー/駐輪場/BS/温水洗浄便座/独立洗面化粧台/エレベーター/ラジエントヒーター(2口)/電気給湯/エアコン/中扉/フローリング調硬質フロア/室内物干器/インターネット(有料)/カメラ付フロントオートロック/防犯カメラ/宅配BOX

※駐車場利用条件:全9台・保証金33,000円・月額賃料16,500円(税込)

損害保険 ●個別加入必須【仲介】取引条件有効期限'24/9/30迄 **4451**

7 [ヴィットリア] **Vittoria**

●叡山電鉄鞍馬線/元田中駅 徒歩6分
●市バス/田中樋ノ口町停 徒歩4分

閑静な住宅街にあり、防犯カメラも完備。全室10帖以上のお部屋です。

京都大学正門まで **自転車約 7分 (1,720m)**

●京都市左京区田中東樋ノ口26
●2005年3月完成(2020年改装) ●鉄筋コンクリート造3F(全14室)
●専有面積 27.26㎡ ●居室 10.5帖

月額賃料 **60,000円~63,500円**

入館料 ●60,000円/契約時 更新入館料 ●60,000円/更新時
共益費 ●6,000円/月 敷金 ●70,000円/契約時前
水道代 ●2,750円/月(定額・税込) 賃貸保証料 ●必須
鍵交換費用 ●24,200円/契約時(税込)
ゴミ処理代 ●1,320円/月(税込) 契約期間 ●1年
居室消毒費 ●19,250円/契約時(税込)

●設備 モニター付インターホン/カードキー/サムターンガード/駐輪場/バイク置場(50ccのみ)/BS/IHコンロ(2口)/電気給湯/エアコン/中扉/フローリング調クッションフロア/インターネット(有料) 防犯シャッター(1Fのみ)/温水洗浄便座/独立洗面化粧台/宅配BOX/防犯カメラ

※代表間取り

▲入館料(と更新入館料)はご契約期間にかかる賃料のことで、ご契約時(またはご契約更新時)に一括してお支払いいただく年間賃料のことで、なお、ご契約を中途解約された場合、解約された翌月からご契約満了までの入館料(または更新入館料)を月割してご返金致します。ここに示されている入館料(と更新入館料)はご契約期間が1年の場合です。

損害保険 ●個別加入必須【仲介】取引条件有効期限'24/9/30迄 **4260**

9 [ビートルキタラカワ] **ビートル北白川**

●叡山電鉄鞍馬線/茶山・京都芸術大学駅 徒歩6分
●市バス/伊織町停 徒歩1分

防犯カメラ完備でセキュリティ重視の方におすすめ。全室浴室乾燥機・温水洗浄便座付。

京都大学正門まで **自転車約 8分 (1,910m)**

●京都市左京区田中東高原町35-3
●2014年1月完成 ●鉄筋コンクリート造5F(全28室)
●専有面積 25.07~25.08㎡ ●居室 7.6~8.1帖

月額賃料 **63,000円~72,000円**

礼金 ●100,000円/契約時 更新料 ●なし
共益費 ●7,000円/月 敷金 ●70,000円/契約時前
水道代 ●2,750円/月(定額・税込) インターネット代 ●2,500円/月(税込)
賃貸保証料 ●必須 鍵交換費用 ●24,200円/契約時(税込)
ゴミ処理代 ●1,320円/月(税込) 契約期間 ●1年
居室消毒費 ●19,250円/契約時(税込)

●設備 モニター付インターホン/カードキー/エレベーター/温水洗浄便座/独立洗面化粧台/浴室乾燥機/ガスコンロ(2口)/電気給湯/エアコン/中扉/フローリング/インターネット(有料)/都市ガス/BS/防犯カメラ

※代表間取り

損害保険 ●個別加入必須【仲介】取引条件有効期限'24/9/30迄 **4505**

※上記以外にも多数物件がございます。お気軽に担当店舗までお問い合わせください。

※ご契約には保証会社利用が必須となり、別途保証料が必要となります。ご案内できる保証会社及びプランによって金額は変動いたしますので、詳細については担当店舗までお問い合わせください。

※入居可能時期は入居学生の退去時期により異なります。部屋ごとの入居可能時期については、オンライン(https://749.jp)上で随時更新しております。

4 [アトラスイデッシュ] **アトラスー乗寺**

●叡山電鉄鞍馬線/一乗寺駅 徒歩3分
●市バス/熊野神社前停 徒歩5分

2017年1月竣工、人気の一乗寺エリアに立地。自動満ぱり機能付で設備重視の方におすすめ。

京都大学正門まで **自転車約 10分 (2,470m)**

●京都市左京区一乗寺大原町20
●2017年1月完成 ●鉄筋コンクリート造5F(全49室)
●専有面積 25.68㎡ ●居室 8.0帖

月額賃料 **65,500円~70,500円**

礼金 ●100,000円/契約時 更新料 ●新賃料0.5ヶ月分/更新時
共益費 ●7,000円/月 敷金 ●70,000円/契約時前
水道代 ●2,750円/月(定額・税込) 賃貸保証料 ●必須
鍵交換費用 ●24,200円/契約時(税込)
ゴミ処理代 ●1,320円/月(税込) 契約期間 ●1年
インターネット代 ●1,900円/月(税込) 居室消毒費 ●19,250円/契約時(税込)

●設備 モニター付インターホン/駐輪場/バイク置場(50ccのみ)/エレベーター/ガスコンロ(2口)/ガス給湯/浴室乾燥機/温水洗浄便座/独立洗面化粧台/エアコン/中扉/フローリング調硬質フロア/インターネット(有料)/都市ガス/宅配BOX/自動満ぱり機能/追い焚き機能/防犯カメラ

※代表間取り

▲入館料(と更新入館料)はご契約期間にかかる賃料のことで、ご契約時(またはご契約更新時)に一括してお支払いいただく年間賃料のことで、なお、ご契約を中途解約された場合、解約された翌月からご契約満了までの入館料(または更新入館料)を月割してご返金致します。ここに示されている入館料(と更新入館料)はご契約期間が1年の場合です。

損害保険 ●個別加入必須【仲介】取引条件有効期限'24/9/30迄 **4539**

6 [プラントワークル京都] **プラントワークル京都**

●叡山電鉄鞍馬線/元田中駅 徒歩3分
●市バス/田中樋ノ口町停 徒歩3分

閑静な住宅街に位置する独立洗面台付セパレート物件。全室南向きです。

京都大学正門まで **自転車約 6分 (1,450m)**

●京都市左京区田中西樋ノ口22
●2004年3月完成 ●鉄筋コンクリート造3F(全30室)
●専有面積 24.07㎡ ●居室 8.3帖

月額賃料 **59,000円~62,500円**

礼金 ●60,000円/契約時 更新料 ●60,000円/更新時
共益費 ●6,000円/月 敷金 ●70,000円/契約時前
町内会費 ●200円/年 水道代 ●2,750円/月(定額・税込)
賃貸保証料 ●必須 鍵交換費用 ●24,200円/契約時(税込)
ゴミ処理代 ●1,320円/月(税込) 契約期間 ●1年
居室消毒費 ●19,250円/契約時(税込)

●設備 カードキー/駐輪場/バイク置場(50ccのみ)/駐車場(有料)/BS/IHコンロ(2口)/電気給湯/エアコン/中扉/フローリング調クッションフロア/インターネット(有料) 防犯シャッター(1Fのみ)/温水洗浄便座/独立洗面化粧台/カメラ付フロントオートロック/防犯カメラ/宅配BOX

※駐車場利用条件:全9台・保証金33,000円・月額賃料16,500円(税込)

損害保険 ●個別加入必須【仲介】取引条件有効期限'24/9/30迄 **4233**

8 [ビルーチェ] **B.Luce**

●叡山電鉄鞍馬線/茶山・京都芸術大学駅 徒歩3分
●市バス/高原町停 徒歩1分

叡山電鉄茶山・京都芸術大学駅まで徒歩3分。全室10帖以上です!

京都大学正門まで **自転車約 8分 (1,810m)**

●京都市左京区田中西高原町29-6
●2006年3月完成 ●鉄筋コンクリート造3F(全16室)
●専有面積 27.30~27.36㎡ ●居室 10.1帖

月額賃料 **59,000円~64,000円**

入館料 ●60,000円/契約時 更新入館料 ●60,000円/更新時
共益費 ●6,000円/月 敷金 ●70,000円/契約時前
水道代 ●2,750円/月(定額・税込) 賃貸保証料 ●必須
鍵交換費用 ●24,200円/契約時(税込)
ゴミ処理代 ●1,320円/月(税込) 契約期間 ●1年
居室消毒費 ●19,250円/契約時(税込)

●設備 モニター付インターホン/カードキー/駐輪場/バイク置場(50ccのみ)/BS/IHコンロ(2口)/電気給湯/温水洗浄便座/独立洗面化粧台/エアコン/中扉/フローリング調クッションフロア/インターネット(有料)/宅配BOX/防犯シャッター(1Fのみ)/防犯カメラ

※代表間取り

▲入館料(と更新入館料)はご契約期間にかかる賃料のことで、ご契約時(またはご契約更新時)に一括してお支払いいただく年間賃料のことで、なお、ご契約を中途解約された場合、解約された翌月からご契約満了までの入館料(または更新入館料)を月割してご返金致します。ここに示されている入館料(と更新入館料)はご契約期間が1年の場合です。

損害保険 ●個別加入必須【仲介】取引条件有効期限'24/9/30迄 **4320**

10 [ヘラクレスキタラカワ] **ヘラクレス北白川**

●叡山電鉄鞍馬線/茶山・京都芸術大学駅 徒歩6分
●市バス/伊織町停 徒歩1分

南面は日当たり良好。独立洗面台・浴室乾燥機・温水洗浄便座付。

京都大学正門まで **自転車約 9分 (2,010m)**

●京都市左京区田中東高原町35-1
●2013年3月完成 ●鉄筋コンクリート造5F(全25室)
●専有面積 21.37~28.28㎡ ●居室 6.0~9.0帖

月額賃料 **65,000円~70,000円**

礼金 ●100,000円/契約時 更新料 ●なし
共益費 ●7,000円/月 敷金 ●70,000円/契約時前
水道代 ●2,750円/月(定額・税込) 賃貸保証料 ●必須
鍵交換費用 ●24,200円/契約時(税込)
ゴミ処理代 ●1,320円/月(税込) 契約期間 ●1年
居室消毒費 ●19,250円/契約時(税込)

●設備 モニター付インターホン/カードキー/駐輪場/エレベーター/温水洗浄便座/独立洗面化粧台/浴室乾燥機/ガスコンロ(1口)/ガス給湯/エアコン/中扉(一部スライド式)/フローリング調硬質フロア/インターネット(有料)/都市ガス/BS/防犯カメラ

※代表間取り

損害保険 ●個別加入必須【仲介】取引条件有効期限'24/9/30迄 **4483**

※上記以外にも多数物件がございます。お気軽に担当店舗までお問い合わせください。

※ご契約には保証会社利用が必須となり、別途保証料が必要となります。ご案内できる保証会社及びプランによって金額は変動いたしますので、詳細については担当店舗までお問い合わせください。

※入居可能時期は入居学生の退去時期により異なります。部屋ごとの入居可能時期については、オンライン(https://749.jp)上で随時更新しております。

11 [コトブキソ] **ことぶき荘**

●京阪鴨東線/神宮丸太町駅 徒歩8分
●市バス/熊野神社前停 徒歩1分

お洒落なデザイナーズマンション。全室10帖以上で広々!!全室独立洗面化粧台完備です。

京都大学正門まで **自転車約 5分 (1,040m)**

●京都市左京区聖徳院山王町10
●2002年3月完成 ●鉄筋コンクリート造地下1F・地上3F(全10室)
●専有面積 30.06~32.64㎡ ●居室 10.8~12.2帖

月額賃料 **58,500円~70,500円**

入館料 ●60,000円/契約時 更新入館料 ●60,000円/更新時
共益費 ●6,000円/月 敷金 ●70,000円/契約時前
水道代 ●2,750円/月(定額・税込) 賃貸保証料 ●必須
鍵交換費用 ●24,200円/契約時(税込) 契約期間 ●1年
居室消毒費 ●19,250円/契約時(税込)

●設備 フロントオートロック/カードキー/駐輪場/BS/ラジエントヒーター(2口)/電気給湯/乾燥機(101・102室のみ)/エアコン/フローリング調クッションフロア/インターネット(有料) サルルーム(303・305室のみ)/ロフト/ブルーグラス(401・402室のみ)/温水洗浄便座/独立洗面化粧台

※代表間取り

▲入館料(と更新入館料)はご契約期間にかかる賃料のことで、ご契約時(またはご契約更新時)に一括してお支払いいただく年間賃料のことで、なお、ご契約を中途解約された場合、解約された翌月からご契約満了までの入館料(または更新入館料)を月割してご返金致します。ここに示されている入館料(と更新入館料)はご契約期間が1年の場合です。

損害保険 ●個別加入必須【仲介】取引条件有効期限'24/9/30迄 **4210**

13 [ジョウジカミイ] **浄土寺kamii**

●京阪鴨東線/出町柳駅 徒歩9分(2,140m)
●市バス/浄土寺停 徒歩4分

独立洗面台・宅配BOX完備のマンションです。インターネット無料。

京都大学正門まで **自転車約 4分 (1,000m)**

●京都市左京区浄土寺下馬場町50-2
●2007年3月完成 ●鉄筋コンクリート造3F(全24室)
●専有面積 25.52㎡ ●居室 9.0帖

月額賃料 **58,000円~63,000円**

礼金 ●30,000円/契約時 更新料 ●なし
共益費 ●6,000円/月 敷金 ●70,000円/契約時前
水道代 ●2,750円/月(定額・税込) 賃貸保証料 ●必須
鍵交換費用 ●24,200円/契約時(税込)
ゴミ処理代 ●1,320円/月(税込) 契約期間 ●1年
居室消毒費 ●19,250円/契約時(税込)

●設備 カメラ付フロントオートロック/モニター付インターホン/カードキー/駐輪場/バイク置場(50cc超有料)/駐車場(有料)/宅配BOX/ガスコンロ(2口・要持込)/ガス給湯/エアコン/中扉/木質調硬質フロア/インターネット(無料)/都市ガス/独立洗面化粧台/室内物干器/温水洗浄便座/防犯カメラ

※駐車場利用条件:全26台・保証金27,000~55,000円
※月額賃料13,200~27,500円(税込)
※バイク置場利用条件(50cc超)全6台
※月額賃料2,750円(税込)

損害保険 ●個別加入必須【仲介】取引条件有効期限'24/9/30迄 **4371**

15 [リバティコートショウガクイン] **リバティコート修学院**

●叡山電鉄鞍馬線/修学院駅 徒歩4分
●市バス/修学院駅前停 徒歩4分

京都の風情を感じる外観。キッチンにはレンジフードがあり、自炊派にぴったり。

京都大学正門まで **自転車約 13分 (3,170m)**

●京都市左京区山端川端町31
●2010年1月完成 ●鉄筋コンクリート造地下1F・地上3F(全14室)
●専有面積 24.62~27.00㎡ ●居室 6.8~9.0帖

月額賃料 **52,500円~58,000円**

入館料 ●60,000円/契約時 更新入館料 ●60,000円/更新時
共益費 ●5,000円/月 敷金 ●70,000円/契約時前
水道代 ●2,750円/月(定額・税込) 賃貸保証料 ●必須
鍵交換費用 ●24,200円/契約時(税込)
ゴミ処理代 ●1,320円/月(税込) 契約期間 ●1年
居室消毒費 ●19,250円/契約時(税込)

●設備 モニター付インターホン/カードキー/駐輪場/BS/ガスコンロ(2口・要持込)/ガス給湯/エアコン/中扉/フローリング調硬質フロア/室内物干器(1Fのみ)/インターネット(無料)/ドレイエリア(1Fのみ)/防犯シャッター(1Fのみ)/宅配BOX/独立洗面化粧台/防犯カメラ

※代表間取り

▲入館料(と更新入館料)はご契約期間にかかる賃料のことで、ご契約時(またはご契約更新時)に一括してお支払いいただく年間賃料のことで、なお、ご契約を中途解約された場合、解約された翌月からご契約満了までの入館料(または更新入館料)を月割してご返金致します。ここに示されている入館料(と更新入館料)はご契約期間が1年の場合です。

損害保険 ●個別加入必須【仲介】取引条件有効期限'24/9/30迄 **4425**

17 [ケーシーフラットカワラマチ] **KCCフラット河原町**

●京阪鴨東線/出町柳駅 徒歩8分
●市バス/河原町今出川停 徒歩3分

京阪、地下鉄、叡山電鉄の3WAY。1階はレンタカー屋さんです。

京都大学正門まで **自転車約 7分 (1,700m)**

●京都市上京区河原町通広小路下ル井町448-73
●2012年2月完成 ●鉄筋コンクリート造7F(全35室)
●専有面積 23.93~27.82㎡ ●居室 6.3~8.6帖

月額賃料 **63,000円~67,000円**

礼金 ●なし 更新料 ●なし
共益費 ●7,000円/月 敷金 ●70,000円/契約時前
町内会費 ●3,600円/年 水道代 ●2,750円/月(定額・税込)
賃貸保証料 ●必須 鍵交換費用 ●24,200円/契約時(税込)
ゴミ処理代 ●1,320円/月(税込) 契約期間 ●1年
居室消毒費 ●19,250円/契約時(税込)

●設備 カメラ付フロントオートロック/カードキー/駐輪場/BS/エレベーター/温水洗浄便座/IHコンロ(2口)/電気給湯/エアコン/中扉/フローリング調硬質フロア/室内物干器/インターネット(有料)/独立洗面化粧台/防犯カメラ

※代表間取り

損害保険 ●個別加入必須【仲介】取引条件有効期限'24/9/30迄 **4467**

※上記以外にも多数物件がございます。お気軽に担当店舗までお問い合わせください。

※ご契約には保証会社利用が必須となり、別途保証料が必要となります。ご案内できる保証会社及びプランによって金額は変動いたしますので、詳細については担当店舗までお問い合わせください。

※入居可能時期は入居学生の退去時期により異なります。部屋ごとの入居可能時期については、オンライン(https://749.jp)上で随時更新しております。

12 [ヴィー・クライネ] **ヴィー・クライネ**

●京阪鴨東線/神宮丸太町駅 徒歩17分
●市バス/岡崎道停 徒歩4分

カウンターキッチン仕様のお洒落な間取りです。人気の独立洗面台付。

京都大学正門まで **自転車約 5分 (1,100m)**

●京都市左京区鳳谷町11
●2005年3月完成 ●鉄骨造2F(全8室)
●専有面積 24.03㎡ ●居室 7.6帖

月額賃料 **55,500円~58,000円**

礼金 ●60,000円/契約時 更新料 ●60,000円/更新時
共益費 ●5,500円/月 敷金 ●70,000円/契約時前
町内会費 ●375円/年 水道代 ●2,750円/月(定額・税込)
賃貸保証料 ●必須 鍵交換費用 ●24,200円/契約時(税込)
ゴミ処理代 ●1,320円/月(税込) 契約期間 ●1年
居室消毒費 ●19,250円/契約時(税込)

●設備 カメラ付フロントオートロック/カードキー/駐輪場/BS/IHコンロ/ラジエントヒーター(各1口)/電気給湯/エアコン/床下収納(1Fのみ)/中扉/フローリング調硬質フロア/インターネット(有料)/ヘアガラス(防犯フィルム付)/防犯シャッター/温水洗浄便座/独立洗面化粧台/防犯カメラ

※代表間取り

▲入館料(と更新入館料)はご契約期間にかかる賃料のことで、ご契約時(またはご契約更新時)に一括してお支払いいただく年間賃料のことで、なお、ご契約を中途解約された場合、解約された翌月からご契約満了までの入館料(または更新入館料)を月割してご返金致します。ここに示されている入館料(と更新入館料)はご契約期間が1年の場合です。

損害保険 ●個別加入必須【仲介】取引条件有効期限'24/9/30迄 **4261**

14 [クレアール高野] **クレアール高野**

●叡山電鉄鞍馬線/一乗寺駅 徒歩5分
●市バス/一乗寺北丸町北町停 徒歩2分

有名なラーメン店が軒を連ねる一乗寺の閑静な住宅街に立地。スーパー・コンビニも充実。

京都大学正門まで **自転車約 10分 (2,300m)**

●京都市左京区高野五岡町47-3
●2004年3月完成(2017年7月外装リニューアル) ●鉄筋コンクリート造4F(全32室)
●専有面積 24.07㎡ ●居室 8.3帖

月額賃料 **51,500円~58,000円**

入館料 ●60,000円/契約時 更新入館料 ●60,000円/更新時
共益費 ●5,000円/月 敷金 ●70,000円/契約時前
水道代 ●2,750円/月(定額・税込) 賃貸保証料 ●必須
鍵交換費用 ●24,200円/契約時(税込) ゴミ処理代 ●1,320円/月(税込)
居室消毒費 ●19,250円/契約時(税込)

●設備 カメラ付フロントオートロック/カードキー/駐輪場/バイク置場(50ccのみ)/BS/IHコンロ(2口)/電気給湯/独立洗面化粧台/エアコン/中扉/フローリング調クッションフロア/宅配BOX/インターネット(有料)/防犯カメラ

※代表間取り

▲入館料(と更新入館料)はご契約期間にかかる賃料のことで、ご契約時(またはご契約更新時)に一括してお支払いいただく年間賃料のことで、なお、ご契約を中途解約された場合、解約された翌月からご契約満了までの入館料(または更新入館料)を月割してご返金致します。ここに示されている入館料(と更新入館料)はご契約期間が1年の場合です。

損害保険 ●個別加入必須【仲介】取引条件有効期限'24/9/30迄 **4232**

16 [パールコート] **パールコート**

●京阪鴨東線/神宮丸太町駅 徒歩8分
●地下鉄烏丸線/丸太町駅 徒歩9分(978m)

京都府防犯モデル賃貸マンション認定!鴨川が近くにあり京都の風情を満喫できます。

京都大学正門まで **自転車約 9分 (2,100m)**

●京都市中京区新堀木町通竹屋町上ル西草堂町187
●2010年3月完成 ●鉄筋コンクリート造6F(全23室)
●専有面積 22.96~28.50㎡ ●居室 7.5~9.7帖

月額賃料 **56,500円~62,000円**

入館料 ●60,000円/契約時 更新入館料 ●60,000円/更新時
共益費 ●7,000円/月 敷金 ●70,000円/契約時前
町内会費 ●3,600円/年 水道代 ●2,750円/月(定額・税込)
賃貸保証料 ●必須 鍵交換費用 ●24,200円/契約時(税込)
ゴミ処理代 ●1,320円/月(税込) 契約期間 ●1年
居室消毒費 ●19,250円/契約時(税込)

●設備 モニター付インターホン/カードキー/駐輪場/BS/宅配BOX/エレベーター/温水洗浄便座/独立洗面化粧台/24時間換気システム/ガスコンロ(2口・要持込)/ガス給湯/エアコン/中扉/フローリング調硬質フロア/室内物干器/インターネット(有料) 防犯シャッター(1Fのみ)/都市ガス/防犯カメラ

※代表間取り

▲入館料(と更新入館料)はご契約期間にかかる賃料のことで、ご契約時(またはご契約更新時)に一括してお支払いいただく年間賃料のことで、なお、ご契約を中途解約された場合、解約された翌月からご契約満了までの入館料(または更新入館料)を月割してご返金致します。ここに示されている入館料(と更新入館料)はご契約期間が1年の場合です。

損害保険 ●個別加入必須【仲介】取引条件有効期限'24/9/30迄 **4428**

18 [アミカーレ錦] **アミカーレ錦**

●阪急京都線/京都河原町駅 徒歩6分
●地下鉄烏丸線/四ッ条駅 徒歩8分

錦市場・百貨店が近く買い物に便利な立地。地下鉄・阪急・京阪の3WAYアクセス可能で便利。

京都大学正門まで **自転車約 15分 (3,660m)**

●京都市中京区雷小路通錦小路下ル西大文字町609
●2012年3月完成 ●鉄筋コンクリート造9F(全96室)
●専有面積 24.57~33.18㎡ ●居室 7.8~13.3帖

月額賃料 **56,500円~69,500円**

礼金 ●60,000円/契約時 更新料 ●60,000円/更新時
共益費 ●8,000円/月 敷金 ●70,000円/契約時前
町内会費 ●3,000円/年 水道代 ●2,750円/月(定額・税込)
賃貸保証料 ●必須 鍵交換費用 ●24,200円/契約時(税込)
ゴミ処理代 ●1,320円/月(税込) 契約期間 ●1年
居室消毒費 ●19,250円/契約時(税込)

●設備 カメラ付フロントオートロック/カードキー/駐輪場/BS/宅配BOX/エレベーター/浴室乾燥機/ガスコンロ(2口・要持込)/ガス給湯/エアコン/フローリング調硬質フロア/インターネット(無料)/都市ガス/温水洗浄便座/独立洗面化粧台/防犯カメラ

※代表間取り

損害保険 ●個別加入必須【仲介】取引条件有効期限'24/9/30迄 **4421**

※上記以外にも多数物件がございます。お気軽に担当店舗までお問い合わせください。

※ご契約には保証会社利用が必須となり、別途保証料が必要となります。ご案内できる保証会社及びプランによって金額は変動いたしますので、詳細については担当店舗までお問い合わせください。

※入居可能時期は入居学生の退去時期により異なります。部屋ごとの入居可能時期については、オンライン(https://749.jp)上で随時更新しております。

セパレートタイプ

19 [グランディールキタシラカワ] **グランディール北白川**
 ●京阪鴨東線・出町柳駅 徒歩14分 ●市バス・京大農学部前 徒歩1分
1階は24時まで営業のコンビニで便利。最上階にはオーナー様がお住まいされています。

京都大学正門まで **徒歩約 9分 (650m)**
 ●京都市左京区北白川道分町4 ●1999年3月完成 ●鉄筋コンクリート造6F(全40室)
 ●専有面積 20.16㎡ ●居室 6.6帖

月額賃料 52,500円~57,500円
 礼金 ● 60,000円 / 契約時 更新料 ● 60,000円 / 更新時 共益費 ● 6,500円 / 月 敷金 ● 70,000円 / 契約時お預り
 水道代 ● 2,750円 / 月(定額+税込) 賃貸保証料 ● 必須 鍵交換費用 ● 24,200円 / 契約時(税込) ゴミ処理代 ● 1,320円 / 月(税込) 契約期間 ● 1年
 居室消毒費 ● 19,250円 / 契約時(税込)
 ●設備 モニター付インターホン / カードキー / 駐輪場 / BS / エレベーター / IHコンロ(1口) / 電気給湯 / エアコン / 吊棚 / フローリング調クッションフロア他(一部フロアタイル) / インターネット(無料) / セラミック温水システム / 宅配BOX / 温水洗浄便座 / 防犯カメラ

※代表間取り 損害保険 ●個別加入必須【仲介】取引条件有効期限'24/9/30迄 **4128**

21 [キャピタル ヴィラマルタマチ] **Capital Villa丸太町**
 ●京阪鴨東線・神宮丸太町駅 徒歩2分 ●地下鉄丸太町駅 徒歩5分(1,200m)
神宮丸太町駅まで徒歩2分。京都の憩いの場である「鴨川」まで徒歩2分です。全室角部屋です。

京都大学正門まで **自転車約 6分 (1,500m)**
 ●京都市左京区丸太町通川端東入丸太町11-23 ●2002年3月完成 ●鉄骨造6F(全15室)
 ●専有面積 21.60~22.04㎡ ●居室 7.0~7.3帖

月額賃料 56,000円~60,500円
 入館料 ● 60,000円 / 契約時 更新入館料 ● 60,000円 / 更新時 共益費 ● 6,500円 / 月 敷金 ● 70,000円 / 契約時お預り
 町内会費 ● 1,200円 / 年 水道代 ● 2,750円 / 月(定額+税込) 賃貸保証料 ● 必須 鍵交換費用 ● 18,700円 / 契約時(税込) ゴミ処理代 ● 1,320円 / 月(税込) 契約期間 ● 1年
 居室消毒費 ● 19,250円 / 契約時(税込)
 ●設備 フロントオートロック / 駐輪場 / BS / エレベーター / ラジエントヒーター(2口) / 電気給湯 / エアコン / フローリング調クッションフロア / インターネット(有料) / 温水洗浄便座 / 独立洗面台(Bタイプのみ) / 防犯カメラ

※代表間取り 損害保険 ●個別加入必須【仲介】取引条件有効期限'24/9/30迄 **4211**

23 [ラ・ヴィーダ] **ラ・ヴィーダ**
 ●京阪鴨東線・出町柳駅 徒歩6分 ●叡山電鉄鞍馬線・出町柳駅 徒歩6分
目の前に出町商店街があり便利です。カウンターキッチンのお部屋もあります。

京都大学正門まで **自転車約 7分 (1,700m)**
 ●京都市上京区相生町119 ●1998年3月完成 ●鉄筋コンクリート造7F(全44室)
 ●専有面積 22.10~23.80㎡ ●居室 7.0~7.6帖

月額賃料 50,500円~58,500円
 入館料 ● 60,000円 / 契約時 更新入館料 ● 60,000円 / 更新時 共益費 ● 6,000円 / 月 敷金 ● 70,000円 / 契約時お預り
 町内会費 ● 3,000円 / 年 水道代 ● 2,750円 / 月(定額+税込) 賃貸保証料 ● 必須 鍵交換費用 ● 24,200円 / 契約時(税込) ゴミ処理代 ● 1,320円 / 月(税込) 契約期間 ● 1年
 居室消毒費 ● 19,250円 / 契約時(税込)
 ●設備 フロントオートロック / カードキー / 駐輪場 / バイク置場(50ccのみ) / BS / エレベーター / 宅配BOX / カウンターキッチン(B・D・Eタイプのみ) / IHコンロ(1口) / 電気給湯 / エアコン / 中扉 / ウッドタイル(一部クッションフロア) / インターネット(有料) / 温水洗浄便座 / 防犯カメラ

※代表間取り 損害保険 ●個別加入必須【仲介】取引条件有効期限'24/9/30迄 **4118**

25 [カーサ ヴェルデラマチニョウ] **CASA VERDE寺町二条**
 ●地下鉄東西線・京都市役所前駅 徒歩4分 ●地下鉄丸太町駅 徒歩12分
日当たり良好。寺町商店街まで徒歩5分(370m)なのでお買い物に便利。

京都大学正門まで **自転車約 10分 (2,400m)**
 ●京都市中京区寺町通二条下ル妙満寺前町444-1 ●2000年3月完成 ●鉄筋コンクリート造10F(全45室)
 ●専有面積 21.18㎡ ●居室 6.4~6.8帖

月額賃料 52,500円~58,500円
 礼金 ● 60,000円 / 契約時 更新料 ● 60,000円 / 更新時 共益費 ● 7,000円 / 月 敷金 ● 70,000円 / 契約時お預り
 町内会費 ● 1,300円 / 年 水道代 ● 2,750円 / 月(定額+税込) 賃貸保証料 ● 必須 鍵交換費用 ● 24,200円 / 契約時(税込) ゴミ処理代 ● 1,320円 / 月(税込) 契約期間 ● 1年
 居室消毒費 ● 19,250円 / 契約時(税込)
 ●設備 フロントオートロック / カードキー / 駐輪場 / BS / エレベーター / IHコンロ(1口) / 電気給湯 / エアコン / 吊棚 / フローリング調クッションフロア / インターネット(有料) / 温水洗浄便座

※代表間取り 損害保険 ●個別加入必須【仲介】取引条件有効期限'24/9/30迄 **4162**

※上記以外にも多数物件がございます。お気軽に担当店舗までお問い合わせください。
 ※ご契約には保証会社利用が必須となり、別途保証料が必要となります。ご案内できる保証会社及びプランによって金額は変動いたしますので、詳細については担当店舗までお問い合わせください。
 ※入居可能時期は入居学生の退去時期により異なります。部屋ごとの入居可能時期については、オンライン(https://749.jp)上で随時更新しております。

20 [コジースチューデントジュラク] **COZYスチューデントジュラク**
 ●京阪鴨東線・出町柳駅 徒歩4分 ●叡山電鉄鞍馬線・出町柳駅 徒歩5分
女性専用マンション。インターネット無料で使い放題です。全室洗濯機完備。

京都大学正門まで **徒歩約 11分 (850m)**
 ●京都市左京区田中関田町28-4 ●1994年3月完成 ●鉄筋コンクリート造6F(全35室)
 ●専有面積 19.60~23.56㎡ ●居室 7.5~8.2帖

月額賃料 48,000円~64,000円
 礼金 ● 60,000円 / 契約時 更新料 ● ユニット: 20,000円 / 更新時 セバ: 60,000円 / 更新時 共益費 ● 6,000円 / 月 敷金 ● 70,000円 / 契約時お預り
 水道代 ● 2,750円 / 月(定額+税込) 賃貸保証料 ● 必須 鍵交換費用 ● 18,700円 / 契約時(税込) 契約期間 ● 1年
 ヒート基本料 ● 1,687円 / 月(税込) 契約期間 ● 1年
 居室消毒費 ● 19,250円 / 契約時(税込)
 ●設備 フロントオートロック / 駐輪場 / バイク置場(50ccのみ) / BS / エレベーター / ユニバス(各階01-02-03号室のみセパレート) / IHコンロ(1口) / ヒート給湯 / 洗濯機 / エアコン / 中扉 / フローリング / インターネット(無料) / 温水洗浄便座(セパレートのみ) / 防犯カメラ

※代表間取り 損害保険 ●個別加入必須【仲介】取引条件有効期限'24/9/30迄 **4037**

22 [ウッドビレッジ] **ウッドビレッジ**
 ●京阪鴨東線・出町柳駅 徒歩4分 ●叡山電鉄鞍馬線・出町柳駅 徒歩5分
出町柳駅まで徒歩4分。1階はコンビニで、目の前には出町商店街があり便利です。

京都大学正門まで **自転車約 6分 (1,500m)**
 ●京都市上京区出町通今出川上ル青龍町225 ●1998年3月完成 ●鉄筋コンクリート造5F(全42室)
 ●専有面積 14.97~22.17㎡ ●居室 6.0~7.5帖

月額賃料 43,500円~62,000円
 入館料 ● 60,000円 / 契約時 更新入館料 ● 60,000円 / 更新時 共益費 ● 7,000円 / 月 敷金 ● 70,000円 / 契約時お預り
 水道代 ● 2,750円 / 月(定額+税込) 賃貸保証料 ● 必須 鍵交換費用 ● 24,200円 / 契約時(税込) ゴミ処理代 ● 1,320円 / 月(税込) 契約期間 ● 1年
 居室消毒費 ● 19,250円 / 契約時(税込)
 ●設備 カメラ付フロントオートロック / カードキー / 駐輪場 / バイク置場(50ccのみ) / BS / 宅配BOX / エレベーター / パストイセパレート(各階02号室のみユニットバス) / IHコンロ(1口) / 電気給湯 / エアコン / 温水洗浄便座(セパレートのみ) / 吊棚 / 中扉(Aタイプのみ) / フローリング調クッションフロア / インターネット(有料) / 防犯カメラ

※代表間取り 損害保険 ●個別加入必須【仲介】取引条件有効期限'24/9/30迄 **4117**

24 [オクトヒル] **Octhill**
 ●阪急京東線・京都河原町駅 徒歩6分 ●地下鉄丸太町駅 徒歩10分
家電3点付(冷蔵庫・洗濯機・電子レンジ設置選択可)。京阪・地下鉄・阪急が使える便利な立地。

京都大学正門まで **自転車約 13分 (3,230m)**
 ●京都市中京区蛸薬師通富小路東入ル油屋町141 ●1999年8月完成(2010年11月外装リニューアル) ●鉄筋コンクリート造8F(全72室)
 ●専有面積 19.55~27.44㎡ ●居室 6.7~9.4帖

月額賃料 52,000円~71,000円
 礼金 ● 60,000円 / 契約時 更新料 ● 60,000円 / 更新時 共益費 ● 7,000円 / 月 敷金 ● 70,000円 / 契約時お預り
 水道代 ● 2,750円 / 月(定額+税込) 賃貸保証料 ● 必須 鍵交換費用 ● 24,200円 / 契約時(税込) ゴミ処理代 ● 1,320円 / 月(税込) 契約期間 ● 1年
 居室消毒費 ● 19,250円 / 契約時(税込)
 ●設備 カメラ付フロントオートロック / カードキー / 駐輪場 / バイク置場(50ccのみ) / BS / 宅配BOX / エレベーター / 温水洗浄便座(B・C・D・Eタイプのみ) / IHコンロ(1口) / 電気給湯 / エアコン / 吊棚 / フローリング調クッションフロア他 / 室内物干器 / インターネット(無料) / 防犯カメラ / 居室照明

※代表間取り 損害保険 ●個別加入必須【仲介】取引条件有効期限'24/9/30迄 **4144**

26 [センターヴィレッジオイケ] **センターヴィレッジ御池**
 ●地下鉄東西線・京都市役所前駅 徒歩3分 ●地下鉄丸太町駅 徒歩10分
寺町商店街まで徒歩3分(約240m)でアルバイトや買い物に便利。家電3点付。

京都大学正門まで **自転車約 10分 (2,500m)**
 ●京都市中京区小路通御幸町東入ル亀屋町404 ●2000年3月完成 ●鉄骨造5F(全10室)
 ●専有面積 20.76~21.90㎡ ●居室 7.6~7.9帖

月額賃料 48,500円~52,500円
 礼金 ● 60,000円 / 契約時 更新料 ● なし 共益費 ● 6,000円 / 月 敷金 ● 70,000円 / 契約時お預り
 水道代 ● 2,750円 / 月(定額+税込) 賃貸保証料 ● 必須 鍵交換費用 ● 24,200円 / 契約時(税込) ゴミ処理代 ● 1,320円 / 月(税込) 契約期間 ● 1年
 居室消毒費 ● 19,250円 / 契約時(税込)
 ●設備 フロントオートロック / 駐輪場 / カードキー / BS / IHコンロ(1口) / 電気給湯 / エアコン / 吊棚 / フローリング調クッションフロア / インターネット(有料) / 温水洗浄便座 / 冷蔵庫 / 電子レンジ / 洗濯機

※代表間取り 損害保険 ●個別加入必須【仲介】取引条件有効期限'24/9/30迄 **4170**

※上記以外にも多数物件がございます。お気軽に担当店舗までお問い合わせください。
 ※ご契約には保証会社利用が必須となり、別途保証料が必要となります。ご案内できる保証会社及びプランによって金額は変動いたしますので、詳細については担当店舗までお問い合わせください。
 ※入居可能時期は入居学生の退去時期により異なります。部屋ごとの入居可能時期については、オンライン(https://749.jp)上で随時更新しております。

ユニットバスタイプ

27 [ヘラクレスキョウダイキタ] **ヘラクレス京大北**
 ●叡山電鉄鞍馬線・元田中駅 徒歩3分 ●市バス・田中大久保町 徒歩3分
元田中駅徒歩3分の好立地閑静な住宅街にある。安価ユニット物件です。

京都大学正門まで **自転車約 7分 (1,570m)**
 ●京都市左京区田中大久保町56 ●1991年10月完成 ●鉄骨造3F(全19室)
 ●専有面積 17.00~30.00㎡ ●居室 6.0~6.0+4.5帖

月額賃料 36,000円~57,000円
 礼金 ● 月額賃料1ヶ月分 / 契約時 更新料 ● なし 共益費 ● 5,000円 / 月 敷金 ● なし(2DKタイプのみ70,000円 / 契約時お預り)
 町内会費 ● 360円 / 年 水道代 ● 2,750円 / 月(定額+税込) 賃貸保証料 ● 必須 鍵交換費用 ● 18,700円 / 契約時(税込) 契約期間 ● 1年
 基本清掃費 ● 38,500円 / 契約時(税込) ※2DKタイプは敷金預りのため契約不要。
 居室消毒費 ● 19,250円 / 契約時(税込)
 ●設備 ドアホン / 駐輪場 / バイク置場(50ccのみ) / 駐車場(有料) / ガスコンロ(持込) / ガス給湯 / フローリング調クッションフロア(一部畳) / 洗濯機置き場 / コインランドリー(有料) / インターネット(有料) / 都市ガス

※代表間取り 損害保険 ●個別加入必須【仲介】取引条件有効期限'24/9/30迄 **4531**

29 [キタシラカワロイヤルパレス] **北白川ロイヤルパレス**
 ●京阪鴨東線・叡山電鉄・出町柳駅 徒歩25分 ●叡山電鉄鞍馬線・元田中駅 徒歩22分
インターネット無料。スーパー(24時間営業)まで徒歩9分(約700m)と、非常に便利。

京都大学正門まで **自転車約 7分 (1,570m)**
 ●京都市左京区北白川下池田町72 ●1979年3月完成 ●鉄筋コンクリート造3F(全18室)
 ●専有面積 18.00㎡ ●居室 6.0帖

月額賃料 35,000円~39,000円
 礼金 ● 月額賃料1ヶ月分 / 契約時 更新料 ● なし 共益費 ● 5,000円 / 月 敷金 ● 80,000円 / 契約時お預り
 水道代 ● 2,750円 / 月(定額+税込) 賃貸保証料 ● 必須 鍵交換費用 ● 18,700円 / 契約時(税込) 契約期間 ● 1年
 居室消毒費 ● 19,250円 / 契約時(税込)
 ●設備 駐輪場 / ガスコンロ(要持込) / クッションフロア / インターネット(無料・JCOM) / ガス給湯 / ユニバス / コインランドリー / 洗濯機置き場 / エアコン / シューズケース / 中扉 / ベランダ

※代表間取り 損害保険 ●個別加入必須【仲介】取引条件有効期限'24/9/30迄 **4568**

※上記以外にも多数物件がございます。お気軽に担当店舗までお問い合わせください。
 ※ご契約には保証会社利用が必須となり、別途保証料が必要となります。ご案内できる保証会社及びプランによって金額は変動いたしますので、詳細については担当店舗までお問い合わせください。
 ※入居可能時期は入居学生の退去時期により異なります。部屋ごとの入居可能時期については、オンライン(https://749.jp)上で随時更新しております。

28 [ハイツラクセーヌ] **ハイツラクセーヌ**
 ●叡山電鉄鞍馬線・茶山・京都芸術大学駅 徒歩3分 ●市バス・田中大久保町 徒歩4分
茶山・京都芸術大学駅徒歩3分の好立地で、徒歩圏内に24時間スーパーで利便性◎

京都大学正門まで **自転車約 7分 (1,750m)**
 ●京都市左京区田中北春菜町16-5 ●1987年2月完成 ●鉄骨造3F(全21室)
 ●専有面積 17.36~18.69㎡ ●居室 6.0帖

月額賃料 34,000円~40,000円
 礼金 ● 50,000円 / 契約時 更新料 ● なし 共益費 ● 4,500円 / 月 敷金 ● 70,000円 / 契約時お預り
 水道代 ● 実費請求 賃貸保証料 ● 必須 鍵交換費用 ● 24,200円 / 契約時(税込) 契約期間 ● 1年
 居室消毒費 ● 19,250円 / 契約時(税込)
 ●設備 駐輪場 / 原付バイク置場(50ccのみ) / ユニバス / ガスコンロ(要持込) / フェロック(非接触型キー) / フローリング / ガス給湯 / 洗濯機置き場(室外) / インターネット(月額無料) / エアコン

※代表間取り 損害保険 ●個別加入必須【仲介】取引条件有効期限'24/9/30迄 **4569**

30 [コートハウスオオシ] **コートハウス大西**
 ●地下鉄丸太町駅 / 今出川駅 徒歩5分 ●地下鉄丸太町駅 / 鞍馬口駅 徒歩8分
東向き最上階からは京都の風物詩「大文字」が見えます。最寄りのコンビニまで徒歩3分(約240m)で便利。

京都大学正門まで **自転車約 12分 (2,900m)**
 ●京都市上京区室町通上立売上ル室町頭町272 ●1987年10月完成 ●鉄筋コンクリート造 鉄骨造3F(全23室)
 ●専有面積 17.95~30.50㎡ ●居室 6.0~10.6帖

月額賃料 38,500円~55,000円
 礼金 ● 60,000円 / 契約時 更新料 ● なし 共益費 ● 6,000円 / 月 敷金 ● 70,000円 / 契約時お預り
 町内会費 ● 1,200円 / 年 水道代 ● 2,750円 / 月(定額+税込) 賃貸保証料 ● 必須 鍵交換費用 ● 18,700円 / 契約時(税込) 契約期間 ● 1年
 居室消毒費 ● 19,250円 / 契約時(税込)
 ●設備 駐輪場 / コインランドリー(有料) / 乾燥機(有料) / ガスコンロ(1口・要持込) / ガス給湯 / エアコン / フローリング / インターネット(有料) / 中扉(一部) / モニター付インターホン(101~105・201~205・301~305のみ) / 洗面化粧台(一部) / 防犯カメラ

※代表間取り 損害保険 ●個別加入必須【仲介】取引条件有効期限'24/9/30迄 **4408**

Live x LIVE
 詳細はコチラ
 お部屋探しについて
 気軽に開催できる
 LIVE配信サービス

ナジック 「オンライン契約」
 360°画像や空室はHPでチェック！
 HPから空室確認も仮押さえもその場でできる
 こんな方におすすめです！
 すぐに希望のお部屋を押さえたい！
 昼間は忙しくて営業時間内に申し込みができない！
 自宅から進学先が遠く、現地までなかなか行けない！
 ナジックのオンライン契約